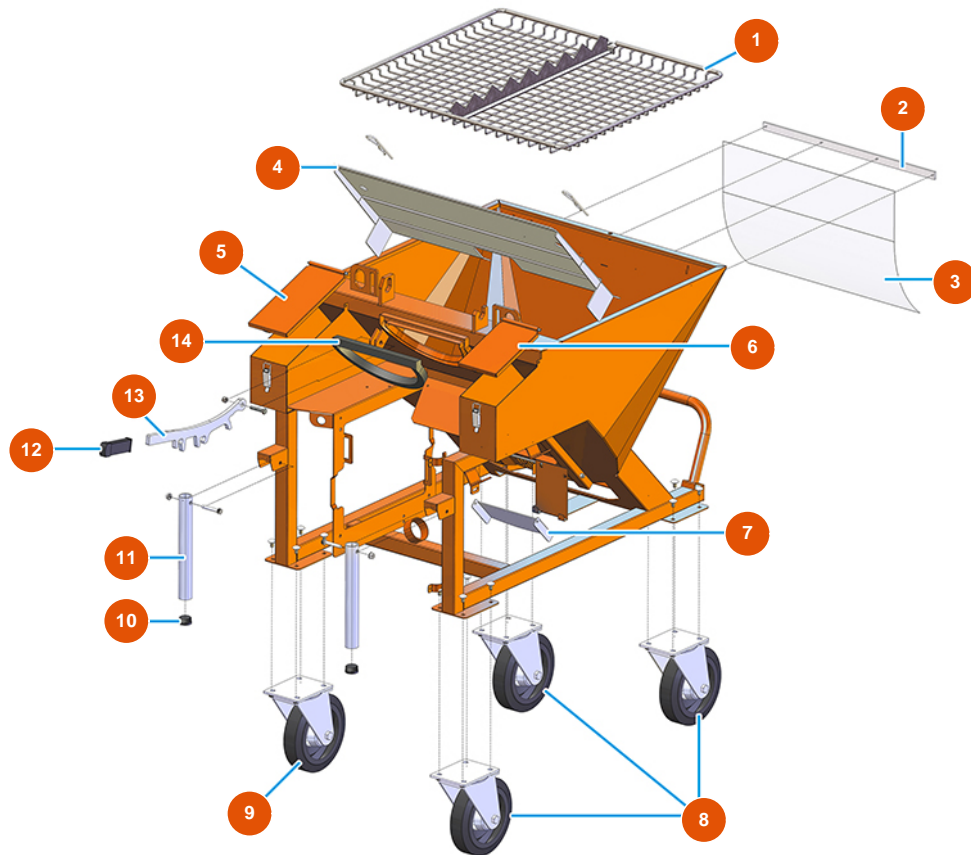


Máquina de mezclado continuo MIXER PLUS STANDARD - 60 Hz - Vista general



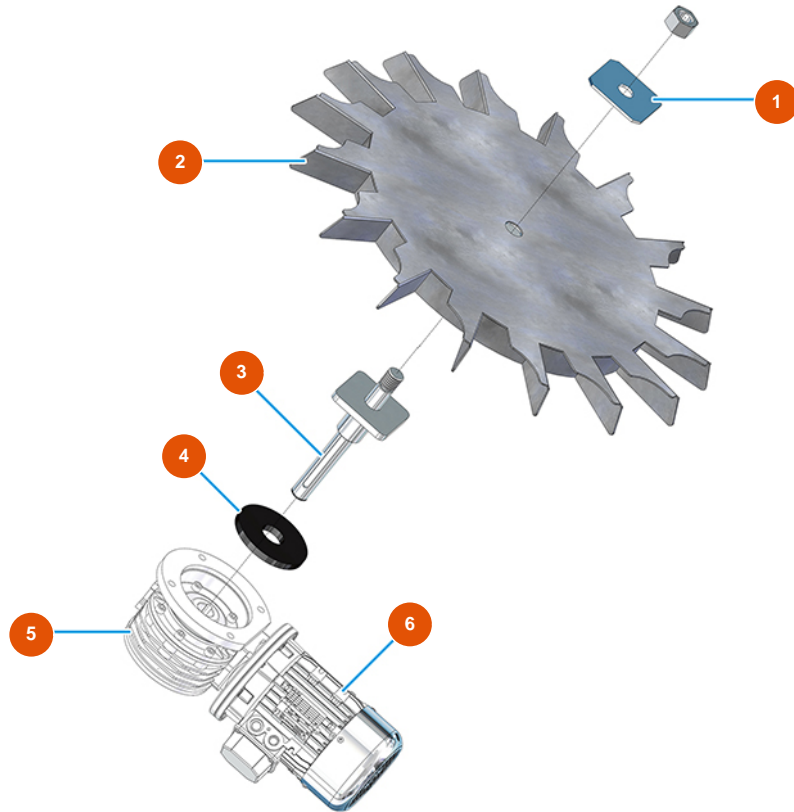
Détails des pièces

| Pos. | Référence | Désignation |
|------|------------|--|
| 1 | 7017502000 | Rejilla apertura de sacos PLUS CLASSIC, STANDARD y TOP |
| 2 | 4906519000 | Disco fijación protección PVC galvanizado |
| 3 | 4920001010 | Protección PVC FLEX trasp. 545X450X1 MOSQUITO |
| 4 | 4913001500 | Chapa antipolvo para PLUS MONO vers. 2020 |
| 5 | 400201500G | 5 |
| 6 | 400201400G | 6 |
| 7 | 401700110A | Tapa PLUS TOP galvanizada |
| 8 | 3F00300902 | Rueda Ø 200/70 giratoria c/placa |
| 9 | 3F00300901 | Rueda Ø 200/70 giratoria placa y freno |
| 10 | 3F00400400 | Tapa de PVC negro D.32 |
| 11 | 4914001000 | Empuñadura para levantar frente galv. PLUS |
| 12 | 3T02700201 | Empuñadura goma para palanca LH-BET-PL-I41 |
| 13 | 4928001000 | Palanca galv. fijación cámara PLUS |



| Pos. | Référence | Désignation |
|------|------------|------------------------|
| 14 | 3G01000151 | Junta EPDM negro 20X15 |

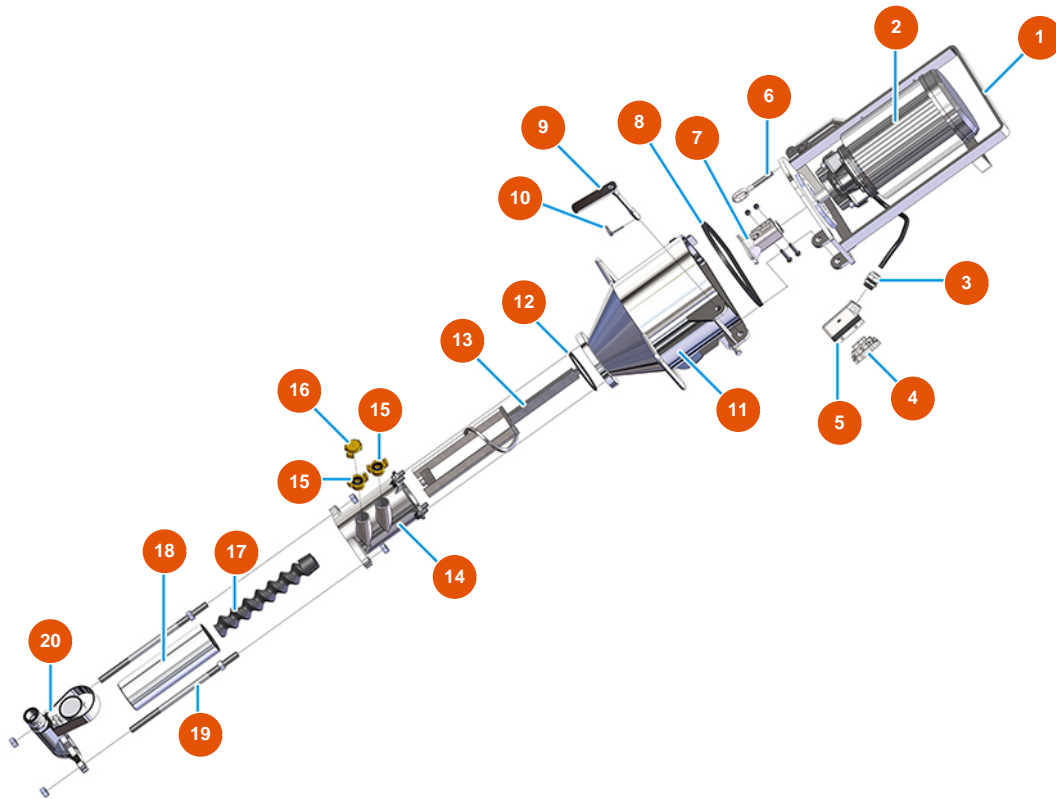
Máquina de mezclado continuo MIXER PLUS STANDARD - 60 Hz - GRUPO DOSIFICACIÓN



Détails des pièces

| Pos. | Référence | Désignation |
|------|------------|---|
| 1 | 4912001100 | Fijación galvanizada rueda cámaras |
| 2 | 7019006000 | Rueda a celdas para PLUS CLASSIC, STANDARD, TOP y MONO vers. 2020 |
| 3 | 7015002000 | Eje de arrastre rueda de celdas |
| 4 | 4920003000 | 4 |
| 5 | 3D00300316 | 5 |
| 6 | 3D00200204 | 6 |

Máquina de mezclado continuo MIXER PLUS STANDARD - 60 Hz - Grupo de bomba



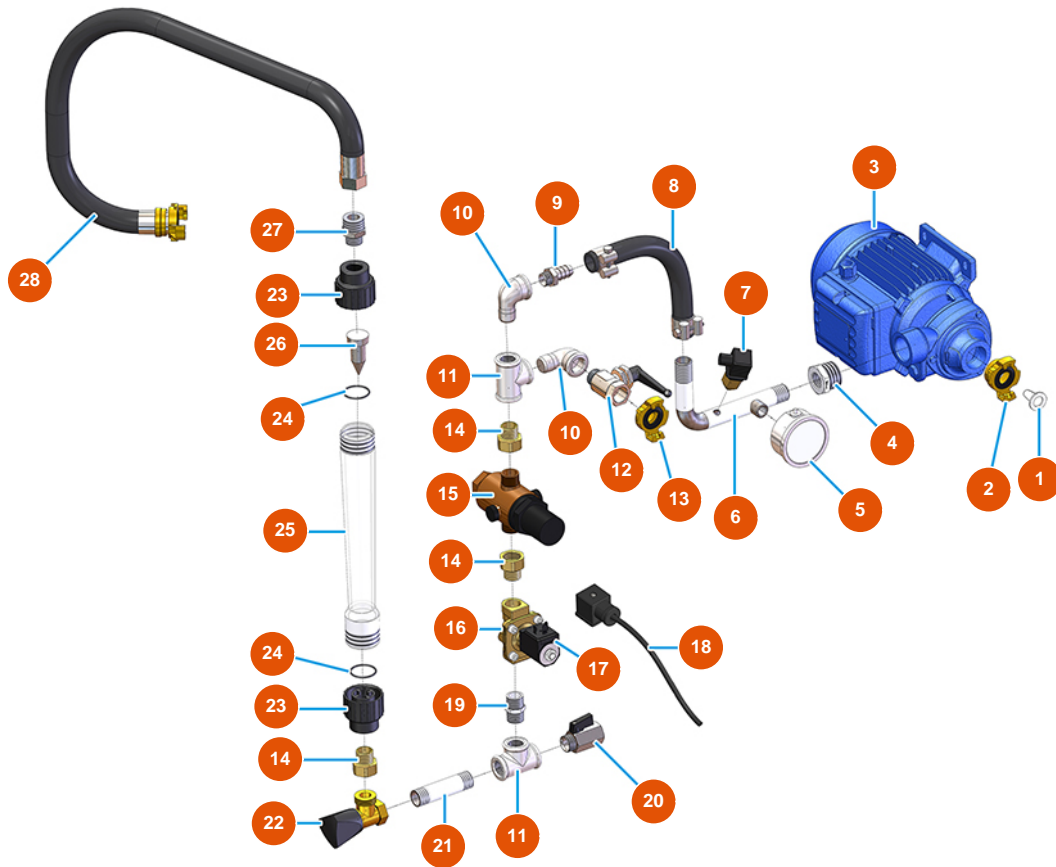
Détails des pièces

| Pos. | Référence | Désignation |
|------|------------|---|
| 1 | 701100300G | Flanja motor cámara de mezcla para PLUS y SPRINTER |
| 2 | 3D00420100 | Motoreductor cámara de mezcla para PLUS CLASSIC, STANDARD y TOP |
| 3 | 3C04200208 | Prensaestopa PG21 |
| 4 | 3C02800100 | Cubierta móvil horizontal 16 polos CHO16 |
| 5 | 3C03100400 | Inserto macho 4/2 polos 80A |
| 6 | 3T01000400 | Anillo roscado 262 cierre de palanca galvanizado |
| 7 | 700600600S | Acople motor PLUS MONO, CLASSIC, STANDARD y TOP - a=30 - Ø20 |
| 8 | 3G01000151 | Junta EPDM negro 20X15 |
| 9 | 7018006000 | Pasador de fijación de la brida para PLUS /SPRINTER |
| 10 | 3T01200101 | Pin Ø 4,5 |
| 11 | 701400200S | Cámara de mezcla para PLUS |
| 12 | 3G01000301 | Junta O-ring para camara de mezcla PLUS |



| Pos. | Référence | Désignation |
|------|------------|---|
| 13 | 7003019000 | Mezclador PLUS con asta zincada |
| 14 | 7021004000 | 14 |
| 15 | 3A00100304 | Acople Geka rosca externa 1" |
| 16 | 3A00100401 | Tapa Geka |
| 17 | 7009049200 | Rotor MIXER 1 HR |
| 18 | 3F00502200 | Stator estándar MIXER 1 - D6-3 longe vida |
| 19 | 8023003000 | Barra de acoplamiento M16 L = 350 F 55/55 + tornillos |
| 20 | 8012005000 | Portastator con conector macho para PLUS, MUSTANG y REMIX |

Máquina de mezclado continuo MIXER PLUS STANDARD - 60 Hz - Grupo de agua



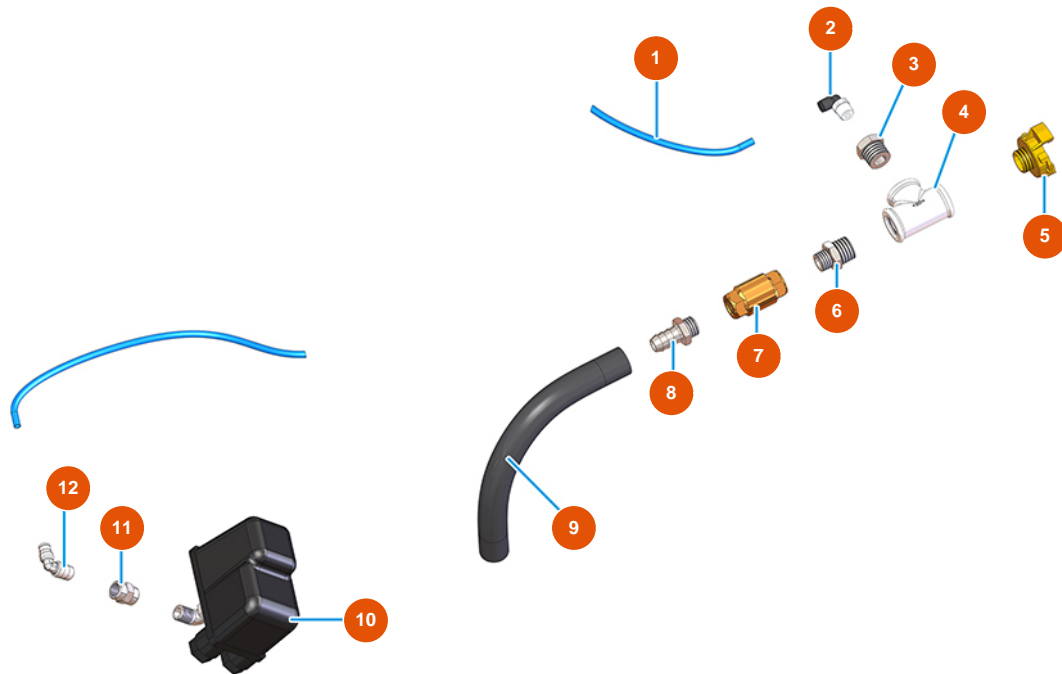
Détails des pièces

| Pos. | Référence | Désignation |
|------|------------|-------------------------------------|
| 1 | 3A00100600 | Filtro agua inox |
| 2 | 3A00100304 | Acople Geka rosca externa 1" |
| 3 | 3D00703004 | 3 |
| 4 | 3G00524105 | Reducción galvanizada FIG.241 1X1/2 |
| 5 | 3G00100141 | Manómetro axial 0 - 10 bar |
| 6 | 7050001000 | 6 |
| 7 | 3G00402103 | Presostato agua |
| 8 | 3F00700211 | 8 |
| 9 | 3G50300201 | Conector de manguera 1/2"X20" |
| 10 | 3G00509202 | Codo 90° galvanizado MH FIG.92 1/2" |
| 11 | 3G00513002 | Racor en T HHH galv. FIG.130 1/2 |
| 12 | 3G01200502 | Grifo de bola MF 1/2 palanca negra |



| Pos. | Référence | Désignation |
|------|------------|--|
| 13 | 3A00100302 | Acople Geka rosca externa 1/2" |
| 14 | 3G01700100 | 14 |
| 15 | 3G00904100 | Reductor de presión de 1/2 |
| 16 | 3G00301300 | Electrovalvula NC 1/2 |
| 17 | 3G00301400 | Bobina 24VAC |
| 18 | 3G00300402 | Conector bobina para electrovalvula |
| 19 | 3G00528002 | Entrerosca galvanizado FIG.280 1/2 |
| 20 | 3G01200301 | Grifo de bola MF1/2" hexagonal |
| 21 | 3G00553002 | Tornillo de extensión galvanizado 1/2 X 80 |
| 22 | 3G01300201 | Válvula de aguja MIXER 35 1/2 grifo syr |
| 23 | 3G01100303 | Racor pvc para flujómetro 150-1500 |
| 24 | 3G01100305 | Junta oring para flujómetro 150-1500 |
| 25 | 3G01100302 | Tubo graduado 150-1500 |
| 26 | 3G01100304 | Plomo dosificador para flujómetro 150-1500 |
| 27 | 3G50300704 | Entrerosca reducido acero 3/4X1/2 |
| 28 | 8002008002 | Manguera radior SPG D.18X28 L=635 c/racc |

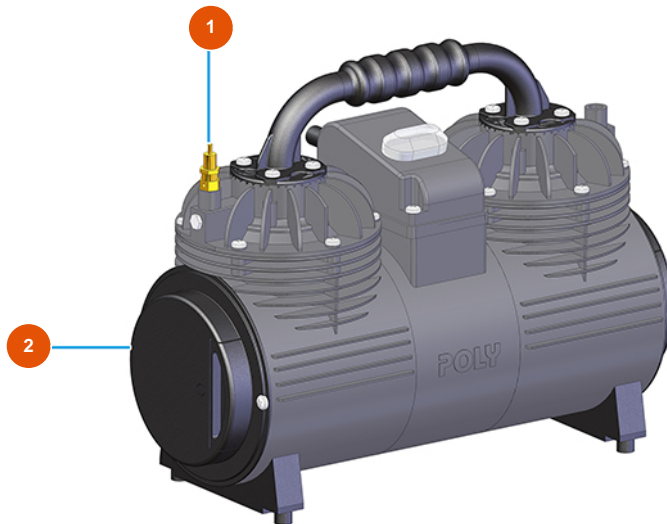
Máquina de mezclado continuo MIXER PLUS STANDARD - 60 Hz - Grupo de aria



Détails des pièces

| Pos. | Référence | Désignation |
|------|------------|-------------------------------------|
| 1 | 3G50500100 | Tubo ELASTOLLAN 6X4 |
| 2 | 3G50200200 | Conexión legris de codo 6x1/4 |
| 3 | 3G50300100 | Reducción acero 1/2X1/4 |
| 4 | 3G00513002 | Racor en T HHH galv. FIG.130 1/2 |
| 5 | 3A00100302 | Acople Geka rosca externa 1/2" |
| 6 | 3G50300700 | Entrerroscas reducido acero 1/2X3/8 |
| 7 | 3G01300401 | Válvula RITEGNO EUROPA 3/8" |
| 8 | 3G50300202 | Conector de manguera 3/8"X14" |
| 9 | 3F00700210 | 9 |
| 10 | 3G00403106 | Presostato PT/5 0,6-2 BAR ITALT |
| 11 | 3G50300900 | Manguito 1/4 1/4 30M |
| 12 | 3G50300400 | Codo acero MM 1/4" |

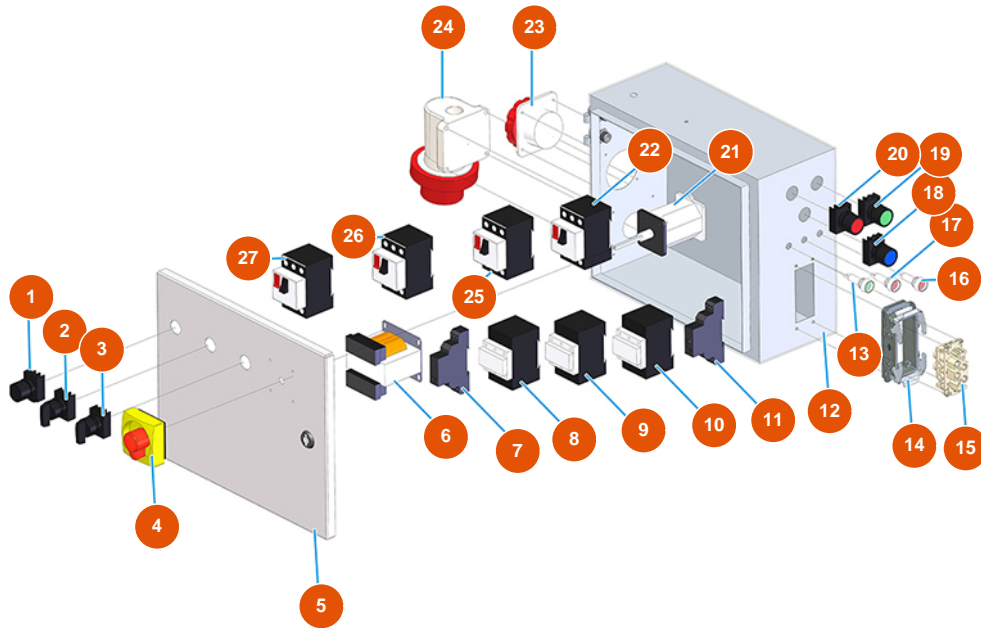
Máquina de mezclado continuo MIXER PLUS STANDARD - 60 Hz - Compresor trifásico



Détails des pièces

| Pos. | Référence | Désignation |
|------|------------|---------------------------------------|
| 1 | 3G01300304 | Válvula seguridad 1/4" ajustada 3 BAR |
| 2 | 3B02900120 | Filtro de aire para compresor BORA |

Máquina de mezclado continuo MIXER PLUS STANDARD - 60 Hz - Tablero electrónico



Détails des pièces

| Pos. | Référence | Désignation |
|------|------------|---|
| 1 | 3C04000101 | 1 |
| 2 | 3C04400800 | Interruptor de la bomba PLUS STANDARD |
| 3 | 3C04400700 | Interruptor rueda de celdas PLUS STANDARD |
| 4 | 3C04400207 | Inversor de fase completo PLUS STANDARD |
| 5 | 3C00102805 | 5 |
| 6 | 3C00500402 | Transformador 70/80VA 400/42/24/15 |
| 7 | 3C00601001 | Relé de fase de sentido del ciclo |
| 8 | 3C00700117 | Contactador 4 KW 24V AC SIEMENS |
| 9 | 3C00700117 | Contactador 4 KW 24V AC SIEMENS |
| 10 | 3C00700110 | 10 |
| 11 | 3C03750400 | Temporizador 2 hilos retrasados 24/230AC/DC |
| 12 | 3C00102805 | 12 |



| Pos. | Référence | Désignation |
|------|------------|---|
| 13 | 3C04000108 | 13 |
| 14 | 3C02800502 | Base empotrable 16 polos 2 niveles CHI 16 |
| 15 | 3C02700600 | Inserto hembra 4/2 polos 80A |
| 16 | 3C04000106 | Indicador luminoso naranja D.10 con cable de 24 V |
| 17 | 3C04000107 | 17 |
| 18 | 3C04000118 | Botón azul D.22 |
| 19 | 3C04000105 | Botón verde D.22 |
| 20 | 3C04000104 | Botón rojo D.22 |
| 21 | 3C04400207 | Inversor de fase completo PLUS STANDARD |
| 22 | 3C01040112 | 22 |
| 23 | 3C02600203 | Toma empotrable 3P+T 16A GW 62231 |
| 24 | 3C03000305 | Clavija saliente 3 polos + neutro + tierra 32A |
| 25 | 3C01040110 | 25 |
| 26 | 3C01040107 | 26 |
| 27 | 3C01040107 | 27 |