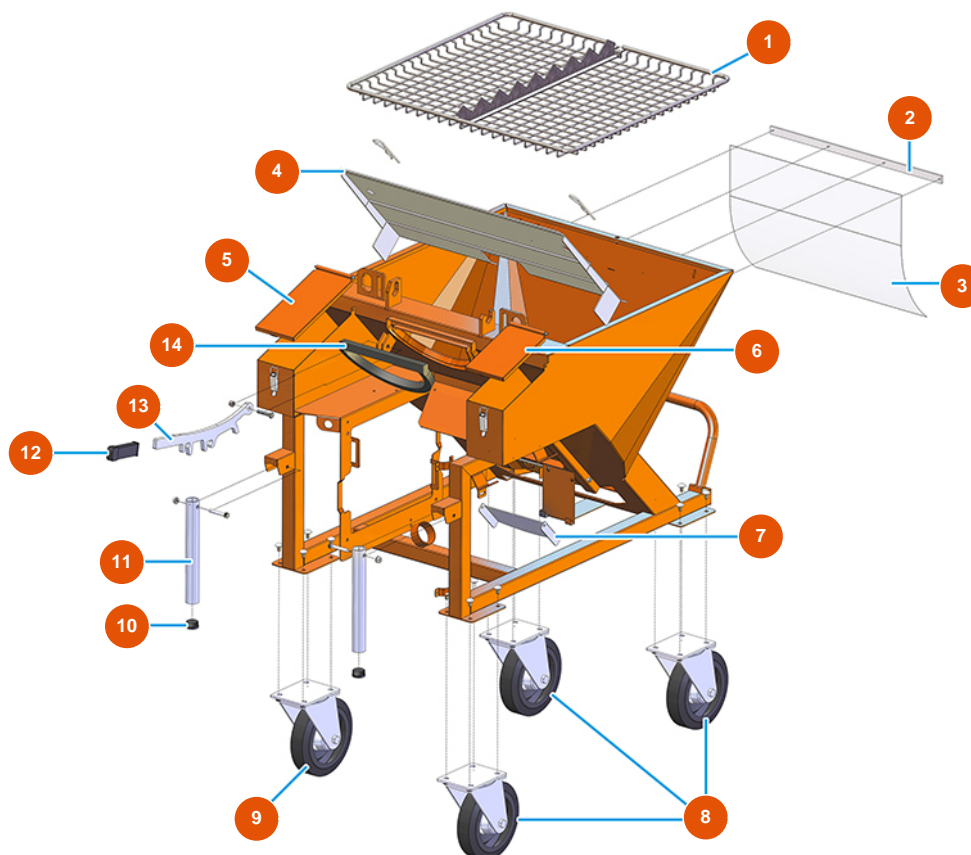


Kontinuierliche Mischmaschine MIXER PLUS MONO Putz - 3 kW - Gesamtansicht

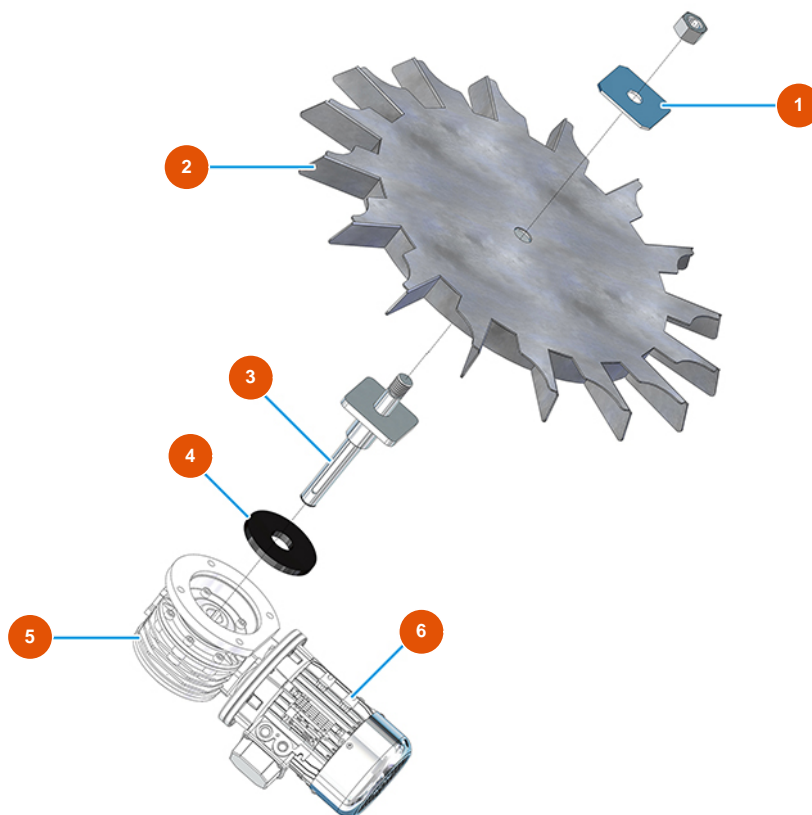


Détails des pièces

| Pos. | Référence | Désignation |
|------|------------|--|
| 1 | 7017501000 | Sackschneidegitter für PLUS MONO |
| 2 | 4906519000 | Befestigungsplatte PVC-Schutz verzinkt |
| 3 | 4920001010 | Schutz PVC-FLEX Transp. 545X450X1 MOSQUITO |
| 4 | 4913001500 | Staubschutz für PLUS MONO Vers. 2020 |
| 5 | 400201500A | Kastendeckel PLUS 2001 groß |
| 6 | 400201400A | Deckel Schublade PLUS 2001 klein |
| 7 | 401700110A | Entladeklappe PLUS TOP verzinkt |
| 8 | 3F00300902 | Rad Ø 200/70 drehbar mit Platte |
| 9 | 3F00300901 | Rad Ø200/70 Drehplatte mit Bremse |
| 10 | 3F00400400 | Verschlusskappe PVC schwarz D.32 |
| 11 | 4914001000 | Vorderer Hebegriff verz. PLUS |
| 12 | 3T02700201 | Gummiknopf für Hebel LH-BET-PL-I41 |
| 13 | 4928001000 | Verzinkte Hebelbefestigung PLUS-Kammer |

| Pos. | Référence | Désignation |
|------|------------|-----------------------------|
| 14 | 3G01000151 | Dichtung EPDM schwarz 20X15 |

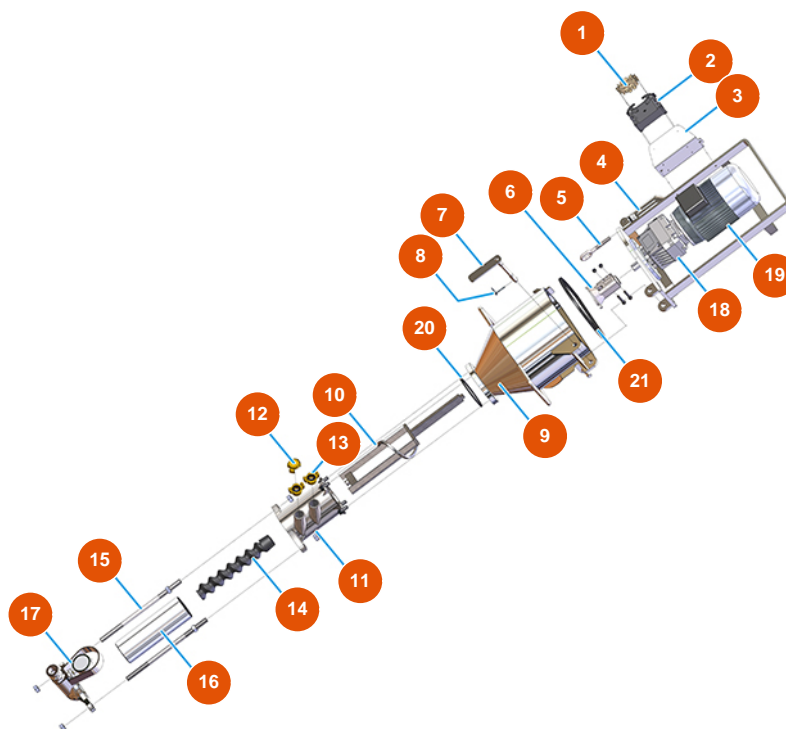
Kontinuierliche Mischmaschine MIXER PLUS MONO Putz - 3 kW - DOSIERUNGSGRUPPE



Détails des pièces

| Pos. | Référence | Désignation |
|------|------------|---|
| 1 | 4912001100 | Radbefestigung Zellen verzinkt |
| 2 | 7019006000 | Zellenrad für PLUS CLASSIC, STANDARD, TOP und MONO Vers. 2020 |
| 3 | 7015002000 | Antriebswelle des Zellrads |
| 4 | 4920003000 | 4 |
| 5 | 3D00300310 | Getriebe Zellenrad für PLUS MONO |
| 6 | 3D00201001 | Drehstrommotor 0,25 kW für Zellenrad PLUS MONO |

Kontinuierliche Mischmaschine MIXER PLUS MONO Putz - 3 kW - Pumpengruppe

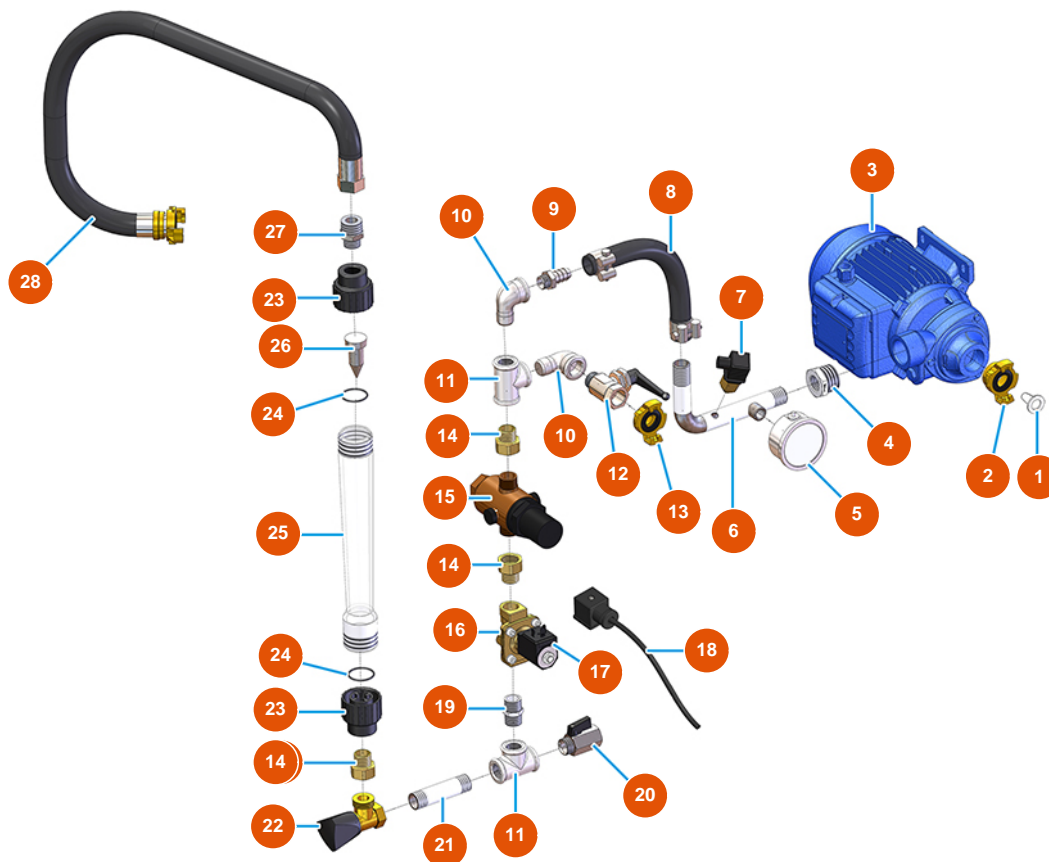


Détails des pièces

| Pos. | Référence | Désignation |
|------|------------|---|
| 1 | 3C03100400 | Frucht Stecker CXM 4/2P 80a |
| 2 | 3C02800400 | Festes Gehäuse Wand 16polig 2Hebel CHP16 |
| 3 | 4906511000 | Gebogene Platte Steckerschutz 76X83 verz. |
| 4 | 701100300G | Motorflansch Mischkammer für PLUS und SPRINTER lackiert |
| 5 | 3T01000400 | Verschlusshebel 262 Gewinding verzinkt |
| 6 | 700600650S | Motorkupplung PLUS MONO, SPRINTER und REMIX- A=25 Øi=20 |
| 7 | 7018006000 | Befestigungsbolzen Flansch PLUS /SPRINTER |
| 8 | 3T01200101 | Splint Ø 4,5 |
| 9 | 701400200S | Mischkammer für PLUS |
| 10 | 7003019000 | Mischer PLUS mit verzinktem Stab |
| 11 | 7021004000 | 11 |
| 12 | 3A00100401 | Geka-Verschlusskappe |
| 13 | 3A00100304 | Geka-Anschluss Außengewinde 1" |

| Pos. | Référence | Désignation |
|------|------------|---|
| 14 | 7009012000 | Rotor MIXER 26 |
| 15 | 8023003000 | Zugstange M16 L=350 F55/55 + Schrauben |
| 16 | 3F00501300 | Stator MIXER 26 gerade - D4-2 |
| 17 | 8012005000 | Statorhalter mit IG-Anschluss für PLUS, MUSTANG und REMIX |
| 18 | 3D00310101 | Getriebe Mischkammer für LIGHT, PLUS MONO, SPRINTER und CD 25 |
| 19 | 3D00200401 | Motor 3 kW für SPRINTER und REMIX |
| 20 | 3G01000301 | O-Ring-Dichtung für Saugstutzen Mischkammer PLUS |
| 21 | 3G01000151 | Dichtung EPDM schwarz 20X15 |

Kontinuierliche Mischmaschine MIXER PLUS MONO Putz - 3 kW - Wassergruppe

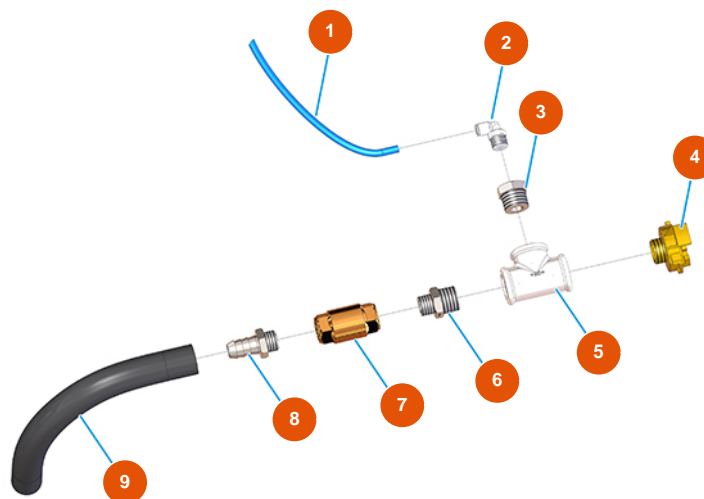


Détails des pièces

| Pos. | Référence | Désignation |
|------|------------|---|
| 1 | 3A00100600 | Edelstahl-Wasserfilter |
| 2 | 3A00100304 | Geka-Anschluss Außengewinde 1" |
| 3 | 3D00703001 | Wasserpumpe für PLUS MONO und SPRINTER |
| 4 | 3G00524105 | Verzinkte Reduzierung FIG.241 1X1/2 |
| 5 | 3G00100141 | Axialmanometer 0 - 10 bar |
| 6 | 7050001000 | 6 |
| 7 | 3G00402103 | Wasserdruckschalter |
| 8 | 8002008002 | Radiator-Rohr SPG D.18X28 L=635 mit Anschluss |
| 9 | 3G50300201 | Schlauchhalterung 1/2"X20 |
| 10 | 3G00509202 | Winkel 90° verzinkt MF FIG.92 1/2 |
| 11 | 3G00513002 | T-Anschluss verz. FIG.130 1/2 |
| 12 | 3G01200502 | Kugelhahn MF 1/2 Hebel schwarz |
| 13 | 3A00100302 | Geka-Anschluss Außengewinde 1/2" |

| Pos. | Référence | Désignation |
|------|------------|--|
| 14 | 3G01700100 | 14 |
| 15 | 3G00904100 | Druckminderer zu 1/2 |
| 16 | 3G00301300 | Magnetventil NC 1/2 |
| 17 | 3G00301400 | Spule 24VAC |
| 18 | 3G00300402 | Verbinder für Magnetventilspule |
| 19 | 3G00528002 | Verzinkter Nippel FIG.280 1/2 |
| 20 | 3G01200301 | Kugelhahn MF1/2 " Sechskant |
| 21 | 3G00553002 | Verlängerungsschraube 1/2 x 80 verzinkt |
| 22 | 3G01300201 | Nadelventil MIXER 35 1/2 Kugelhahn syr |
| 23 | 3G01101011 | PVC-Anschluss Durchflussmesser Doppelskala 75/750 - 150/1500 |
| 24 | 3G01101013 | O-Ring-Dichtung Durchflussmesser Doppelskala 75/750 - 150/1500 |
| 25 | 3G01101010 | Messrohr Doppelskala 75/750 - 150/1500 |
| 26 | 4055000000 | Blei-Dosierer für Durchflussmesser 75/750 |
| 27 | 3G50300704 | Reduzierter Stahlnippel 3/4X1/2 |
| 28 | 8002008002 | Rador-Rohr SPG D.18X28 L=635 mit Anschluss |

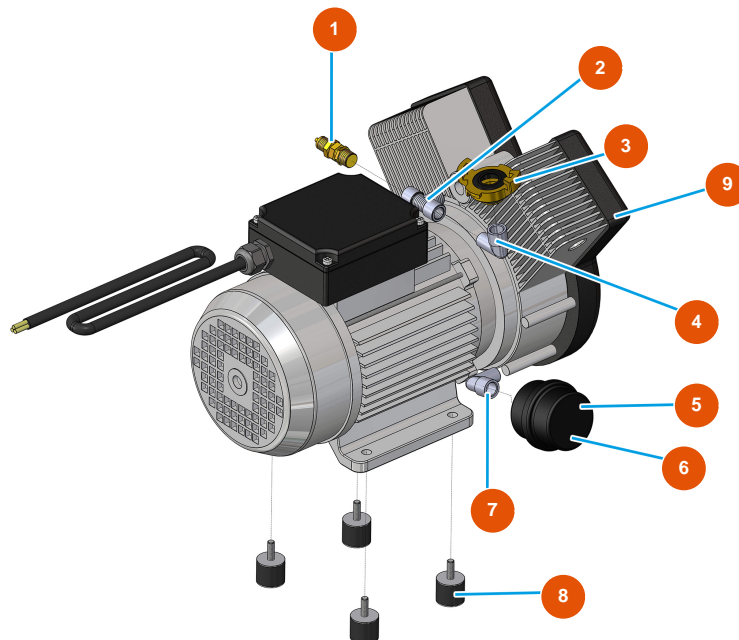
Kontinuierliche Mischmaschine MIXER PLUS MONO Putz - 3 kW - Luftgruppe



Détails des pièces

| Pos. | Référence | Désignation |
|------|------------|----------------------------------|
| 1 | 3G50500100 | ELASTOLLAN-Rohr 6X4 |
| 2 | 3G50200200 | Legris-Anschluss Winkel 6X1/4 |
| 3 | 3G50300100 | Stahlreduzierung 1/2X1/4 |
| 4 | 3A00100302 | Geka-Anschluss Außengewinde 1/2" |
| 5 | 3G00513002 | T-Anschluss verz. FIG.130 1/2 |
| 6 | 3G50300700 | Reduzierter Stahlnippel 1/2X3/8 |
| 7 | 3G01300401 | Rückschlagventil EUROPA 3/8" |
| 8 | 3G50300202 | Schlauchhalterung 3/8"X14 |
| 9 | 3F00700210 | 9 |

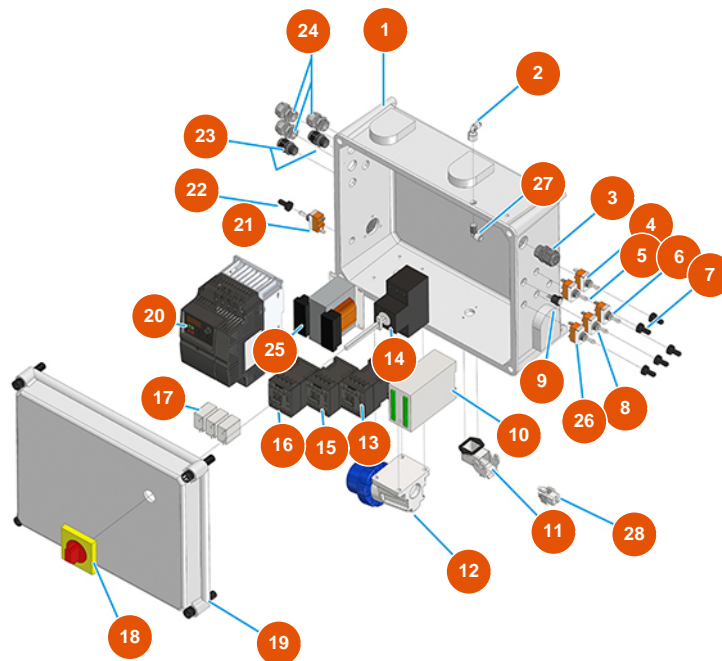
Kontinuierliche Mischmaschine MIXER PLUS MONO Putz - 3 kW - Kompressoreinheit



Détails des pièces

| Pos. | Référence | Désignation |
|------|------------|--|
| 1 | 3G01300304 | Sicherheitsventil 1/4" KAL.3 BAR |
| 2 | 3G50300804 | T-Anschluss FMF Stahl 3/8 |
| 3 | 3A00100301 | Geka-Anschluss Außengewinde 3/8" |
| 4 | 3G50300503 | Winkel aus Stahl MF 3/8" |
| 5 | 3B02620000 | Kartuschenhalter Filter |
| 6 | 3B02620010 | Filterpatrone |
| 7 | 3G50300500 | Winkel aus Stahl MF 1/4" |
| 8 | 3T00200402 | Schwingungsdämpfer Gummi MM M8 D30 X H40 M8X23 |
| 9 | 3B02500000 | Kompressor 2 einphasige Köpfe 230V |

Kontinuierliche Mischmaschine MIXER PLUS MONO Putz - 3 kW - Elektrischer schaltkasten



Détails des pièces

| Pos. | Référence | Désignation |
|------|------------|---------------------------------------|
| 1 | 3C00110458 | 1 |
| 2 | 3G50400201 | Luftanschluss 90GR M 1/8 |
| 3 | 3C04200200 | Reißfeste Kabelverschraubung PG16 |
| 4 | 3C01800500 | Schalter 1-0 T115 A-A |
| 5 | 3C01800100 | Schalter 1-0-1 T115 E-A |
| 6 | 3C01800200 | Schalter (1)-0-(1) FASTON T115 G-A |
| 7 | 3C02100100 | Gummischutz für Schalter |
| 8 | 3C01800403 | Schalter 1-0 T215 R-A |
| 9 | 8055000100 | LED / Ledhalter D.10 MM |
| 10 | 3C03201590 | Black Box Programmierer für PLUS MONO |
| 11 | 3C02800500 | Einbaugehäuse Winkel CK03IA |
| 12 | 3C03000103 | Wandstecker 2polig +Erde 16A GW 60426 |
| 13 | 3C00700106 | Schütz ABB A8-30-10 4KW 24 VAC |

| Pos. | Référence | Désignation |
|------|------------|--|
| 14 | 3C01030108 | Magnet ABB-MS325 20A |
| 15 | 3C00700106 | Schütz ABB A8-30-10 4KW 24 VAC |
| 16 | 3C00700106 | Schütz ABB A8-30-10 4KW 24 VAC |
| 17 | 3C00500502 | Transformator AMPEROM.25A R=1:200 |
| 18 | 3C01300207 | Manöver x ABB rot/gelb IP64 MS1 |
| 19 | 3C00110100 | 19 |
| 20 | 3C05100155 | Umrichter Mini C2 3,7 kW dreiphasig 230V |
| 21 | 3C01800100 | Schalter 1-0-1 T115 E-A |
| 22 | 3C02100100 | Gummischutz für Schalter |
| 23 | 3C04200201 | Reißfeste Kabelverschraubung PG.9 |
| 24 | 3C04200211 | Reißfeste Kabelverschraubung PG11 |
| 25 | 3C00500101 | Transformator 40VA P.230 SEC.16/24V |
| 26 | 3C01800200 | Schalter (1)-0-(1) FASTON T115 G-A |
| 27 | 3G50400202 | Luftanschluss 90GR F 1/8 |
| 28 | 3C02700200 | Frucht Steckdose 4-polig+Erde CKF04 |