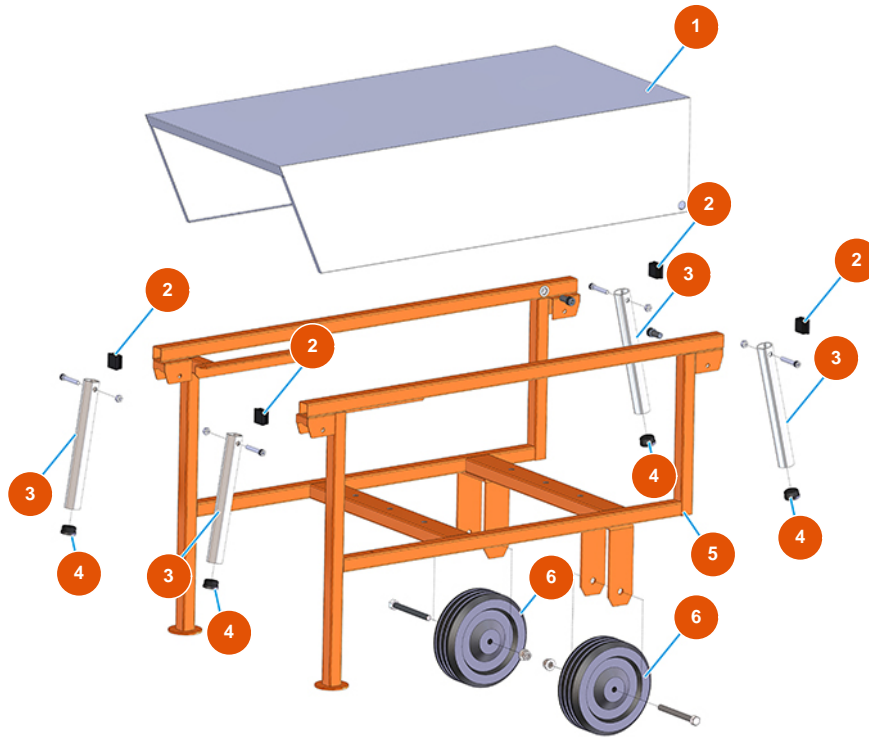


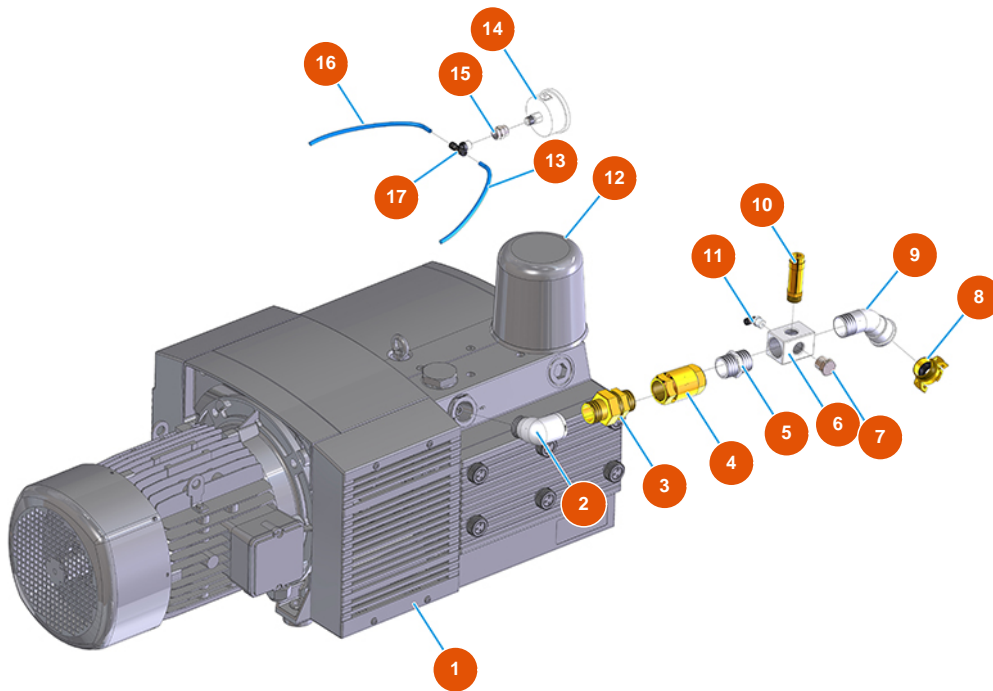
Groupe transport de pulvérulent MIXER ROL 14 - Type 100 - Vue générale



Détails des pièces

| Pos. | Référence | Désignation |
|------|------------|------------------------------------|
| 1 | 4025000500 | 1 |
| 2 | 3F00400203 | Bouchon noir 30x30 |
| 3 | 4914001000 | Poignée de levage avant galv. PLUS |
| 4 | 3F00400400 | Bouchon en PVC noir D.32 |
| 5 | 7013003500 | 5 |
| 6 | 3F00300603 | Roue sans support Ø 200 |

Groupe transport de pulvérulent MIXER ROL 14 - Type 100 - Compresseur



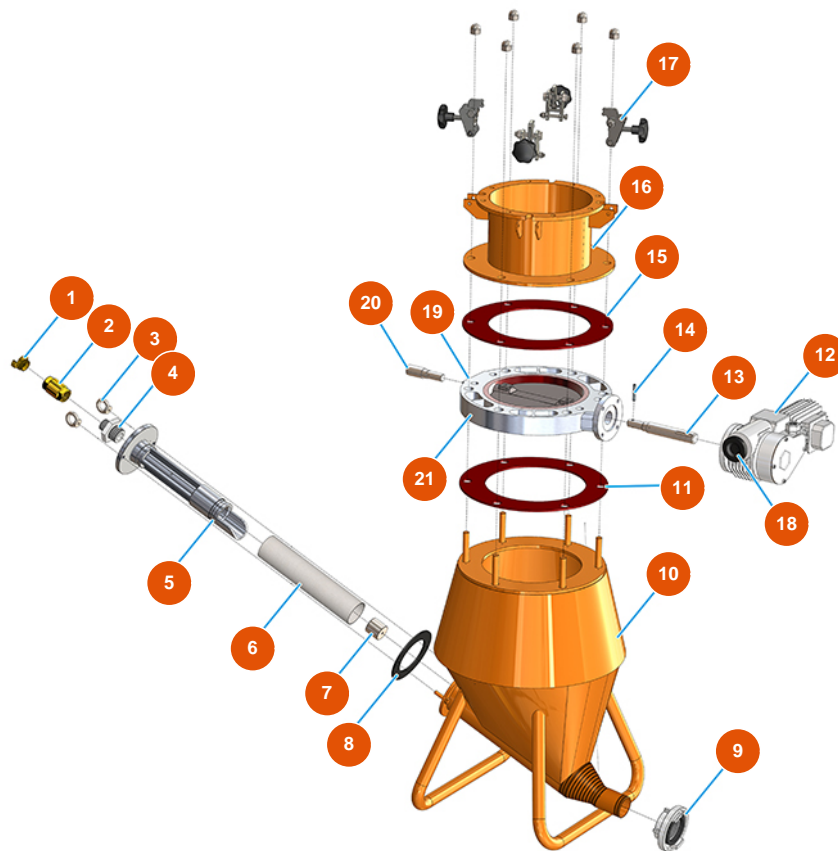
Détails des pièces

| Pos. | Référence | Désignation |
|------|------------|---|
| 1 | 3B01700001 | Compresseur KDT3.100/6-29MTKW5,5/6,6 IE2 BE |
| 2 | 3G00509204 | Coude 90° galvanisé MH FIG.92 1" |
| 3 | 3G01700311 | Joint 3 pièces M-M 1" |
| 4 | 3G01300404 | Clapet anti-retour EUROPA 1" |
| 5 | 3G00528004 | Mamelon galvanisé FIG.280 1" |
| 6 | 3G50301003 | Bloc distributeur AIRTECH 2009 |
| 7 | 3G50301103 | Bouchon en acier 1/2" |
| 8 | 3A00100304 | Raccord Geka mâle 1" |
| 9 | 3G00504005 | Coude 45° galvanisé MF FIG.40 1" |
| 10 | 3G01300305 | Soupape de sécurité 1/2" calibrated 3 BAR |
| 11 | 3G50200200 | Raccord legris coude 6X1/4 |
| 12 | 3B01702100 | Filtre à air extérieur complet 100/140 |
| 13 | 3G50500100 | Tuyau ELASTOLLAN 6X4 |



| Pos. | Référence | Désignation |
|------|------------|--------------------------|
| 14 | 3G00100140 | Manomètre axial 0-4 bar |
| 15 | 3G50300900 | Manchon 1/4 1/4 30M |
| 16 | 3G50500100 | Tuyau ELASTOLLAN 6X4 |
| 17 | 3G50200300 | Raccord legris T MFF 1/4 |

Groupe transport de pulvérulent MIXER ROL 14 - Type 100 - Amphore

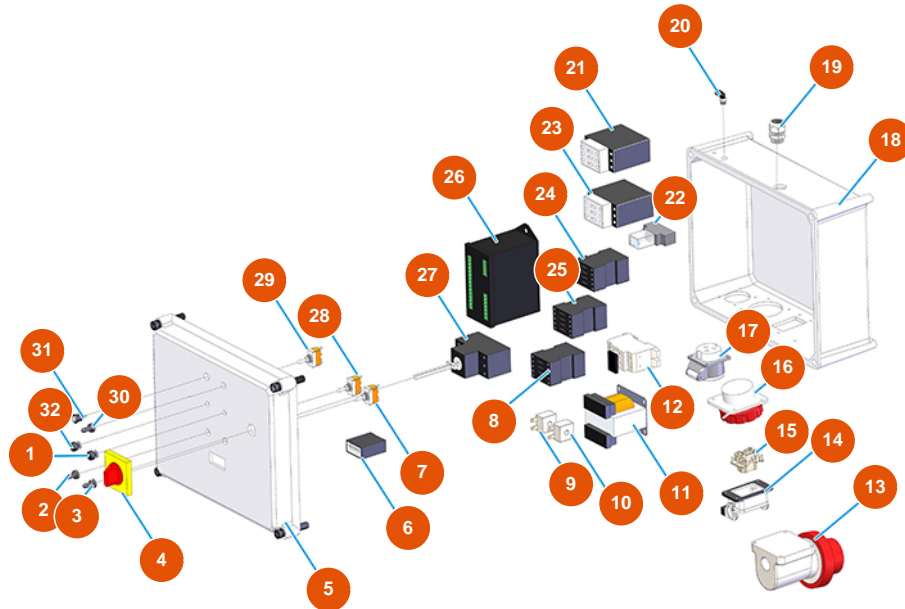


Détails des pièces

| Pos. | Référence | Désignation |
|------|------------|---|
| 1 | 3A00100304 | Raccord Geka mâle 1" |
| 2 | 3G01300404 | Clapet anti-retour EUROPA 1" |
| 3 | 3T01100202 | Boulon à oeil galvanisé F 10 |
| 4 | 3G00524506 | Mamelon réduit galvanisé FIG.245 1"1/4X1" |
| 5 | 4003005000 | Injecteur en aluminium tourné |
| 6 | 3G00800101 | Filtre en toile pour filtre MK800 PT11 |
| 7 | 4003006000 | Buse injecteur chromé |
| 8 | 4920002000 | Joint en caoutchouc injet. 160x105x5 avec trous |
| 9 | 3A00200100 | Raccord STORZ femelle 2" |
| 10 | 702200100A | Amphore ROL 14 |
| 11 | 4920007000 | Joint en caoutchouc / toile V/A/C 390X265X5 |
| 12 | 3D00600101 | Actionneur SM63 SR92 A63 1/300 |
| 13 | 4922009000 | Arbre d'entraînement D.28x200 avec slot x disc |

| Pos. | Référence | Désignation |
|------|------------|---|
| 14 | 3T02405001 | Goupille conique filetee m8 L = 60 |
| 15 | 4920007000 | Joint en caoutchouc / toile V/A/C 390X265X5 |
| 16 | 702900100A | Collier de fixation de silo ROL 14 |
| 17 | 7023003000 | Crochet amphore ROL 14 complet |
| 18 | 3D50400101 | Volant pour actionneur A63 |
| 19 | 4003026000 | Corps vanne papillon aluminium a/joint |
| 20 | 4922008000 | Arbre de support D.28x109 |
| 21 | 4003022000 | Disque vanne fonte GS500 |

Groupe transport de pulvérulent MIXER ROL 14 - Type 100 - Panneau électrique



Détails des pièces

| Pos. | Référence | Désignation |
|------|------------|---|
| 1 | 3C00300100 | Potentiomètre SFERNICE P16NP-4K7 |
| 2 | 3C02100100 | Protection en caoutchouc pour interrupteur |
| 3 | 3C02100100 | Protection en caoutchouc pour interrupteur |
| 4 | 3C01300207 | Manoeuvre x ABB rouge / jaune IP64 MS1 |
| 5 | 3C00110155 | 5 |
| 6 | 3C02300200 | Compte-heures 24V AC 50HZ TH634 |
| 7 | 3C01801000 | Commutateur 1-0 T115 F-A |
| 8 | 3C00700107 | Contacteur ABB A8-30-01 4KW |
| 9 | 3C00500502 | Transformateur AMPEROM.25A R=1:200 |
| 10 | 3C00500503 | Transformateur AMPEROM.25A R=1:400 |
| 11 | 3C00500402 | Transformateur 70/80VA 400/42/24/15 |
| 12 | 3C05050800 | Porte-fusible 5X20 PHONIX UK5-HESIL |
| 13 | 3C03000305 | Prise mâle saillie 3 pôles + neutre + terre 32A |

| Pos. | Référence | Désignation |
|------|------------|--|
| 14 | 3C02800300 | Embase 6 pôles 1 levier pour talocheuse VERTIGO |
| 15 | 3C02700300 | Insert femelle 6 pôles 16A |
| 16 | 3C02600203 | Prise encastrée 3P+T 16A GW 62231 |
| 17 | 3C02600100 | Prise femelle inclinée 2 pôles + terre 16A / 42V |
| 18 | 3C00110453 | 18 |
| 19 | 3C04200201 | Presse-étoupe anti-arrachement PG.9 |
| 20 | 3G50400201 | Connexion d'air 90GR M 1/8 |
| 21 | 3C00700203 | Contacteur ABB A26-30-10 11 KW |
| 22 | 3C00600900 | Relais 2SC 48 VAC FINDER |
| 23 | 3C00700203 | Contacteur ABB A26-30-10 11 KW |
| 24 | 3C00700107 | Contacteur ABB A8-30-01 4KW |
| 25 | 3C00700107 | Contacteur ABB A8-30-01 4KW |
| 26 | 3C03201610 | Programmateur Black box pour ROL 14 |
| 27 | 3C01030108 | Magnétique ABB-MS325 20A |
| 28 | 3C01801000 | Commutateur 1-0 T115 F-A |
| 29 | 3C01800200 | Commutateur (1)-0-(1) FASTON T115 G-A |
| 30 | 3C02100100 | Protection en caoutchouc pour interrupteur |
| 31 | 8055000100 | Led / porte led D.10 MM |
| 32 | 3C00300100 | Potentiomètre SFERNICE P16NP-4K7 |