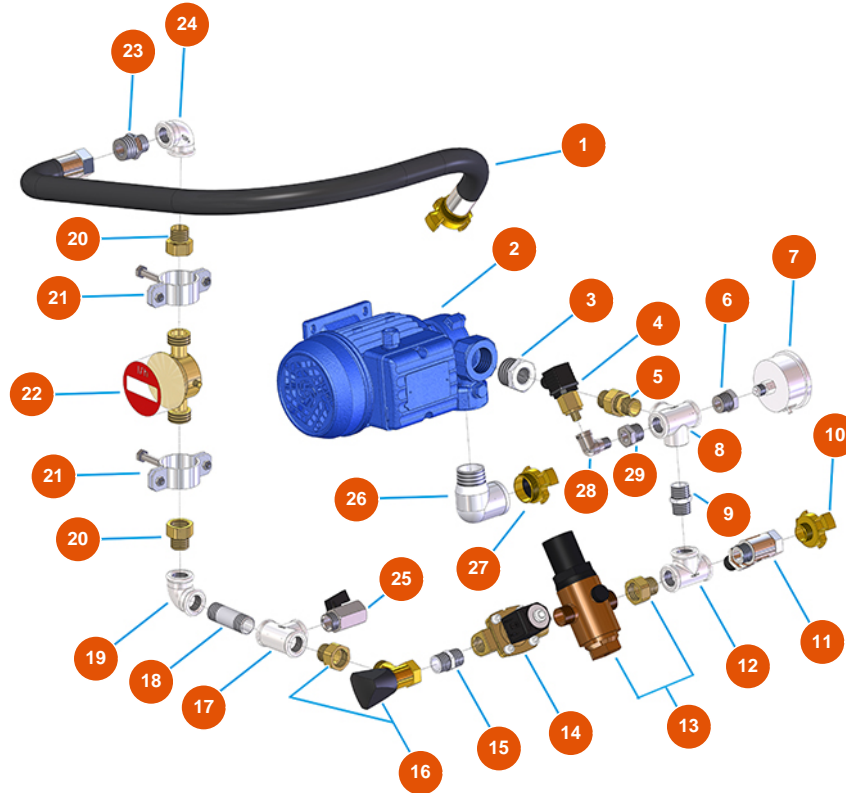


## Máquina de mezclado continuo MIXER SPRINTER mortero - 3 kW - Grupo de agua



### Détails des pièces

| Pos. | Référence  | Désignation                               |
|------|------------|---|
| 1    | 8002008004 | Tubo radiator SPG Ø 18X28 L=700 con racor |
| 2    | 3D00703001 | Bomba de agua para PLUS MONO y SPRINTER   |
| 3    | 3G00524105 | Reducción galvanizada FIG.241 1X1/2       |
| 4    | 3G00402103 | Presostato agua                           |
| 5    | 3G50301201 | Racor 3 piezas M-M OR 1/2-1/2 FIG.7       |
| 6    | 3G50300101 | Reducción acero 1/4X1/8                   |
| 7    | 3G00100141 | Manómetro axial 0 - 10 bar                |
| 8    | 3G00522302 | Distribuidor en T galvanizado FIG.223 1/2 |
| 9    | 3G00528002 | Entrerrosca galvanizado FIG.280 1/2       |
| 10   | 3A00100302 | Acople Geka rosca externa 1/2"            |
| 11   | 3G01200502 | Grifo de bola MF 1/2 palanca negra        |
| 12   | 3G00513002 | Racor en T HHH galv. FIG.130 1/2          |



| Pos. | Référence  | Désignation                                |
|------|------------|--|
| 13   | 3G00904100 | Reductor de presión de 1/2                 |
| 14   | 3G00301300 | Electrovalvula NC 1/2                      |
| 15   | 3G00528002 | Entrerrosca galvanizado FIG.280 1/2        |
| 16   | 3G01300201 | Válvula de aguja MIXER 35 1/2 grifo syr    |
| 17   | 3G00513002 | Racor en T HHH galv. FIG.130 1/2           |
| 18   | 3G00553006 | Tornillo de extensión galvanizado 1/2 X 60 |
| 19   | 3G00509002 | Codo 90° galvanizado HH FIG.90 1/2"        |
| 20   | 3G01700300 | Acople 3 cuartos macho/hembra (11)         |
| 21   | 3G01600101 | Abrazadera 1"                              |
| 22   | 3G01100102 | Caudalímetro digital                       |
| 23   | 3G50300704 | Entrerrosca reducido acero 3/4X1/2         |
| 24   | 3G00509002 | Codo 90° galvanizado HH FIG.90 1/2"        |
| 25   | 3G01200301 | Grifo de bola MF1/2" hexagonal             |
| 26   | 3G00509204 | Codo 90° galvanizado MH FIG.92 1"          |
| 27   | 3A00100304 | Acople Geka rosca externa 1"               |
| 28   | 3G50300500 | Codo acero MH 1/4"                         |
| 29   | 3G50300100 | Reducción acero 1/2X1/4                    |