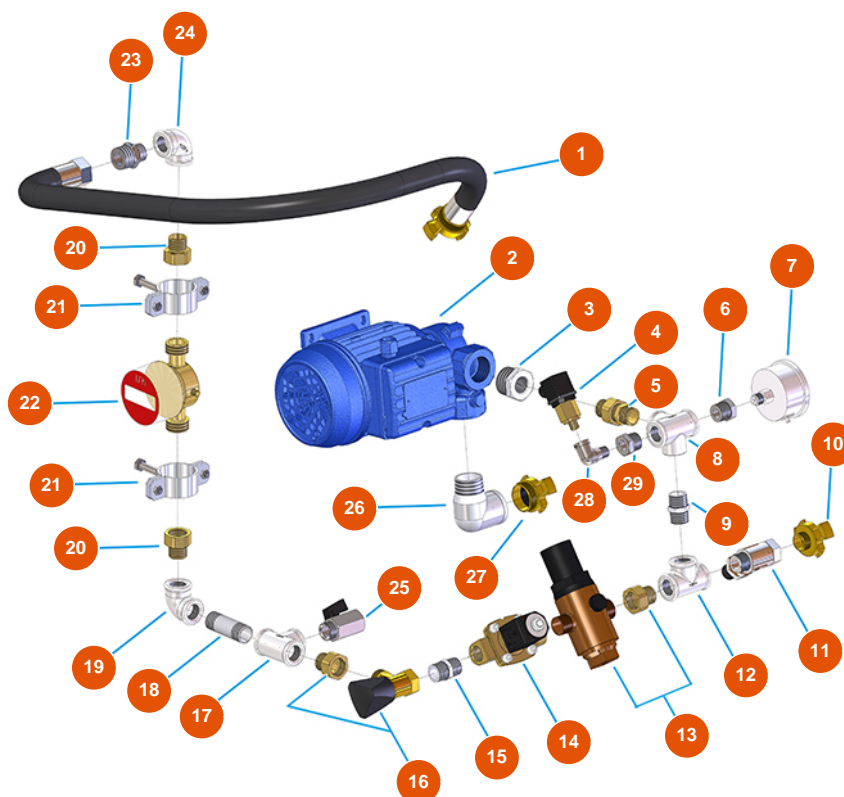


## Intonacatrice continua MIXER SPRINTER intonaco - 3 kW - Gruppo acqua



### Détails des pièces

Pos.	Référence	Désignation
1	8002008004	Tubo radiator SPG Ø 18X28 L=700 con attacco
2	3D00703001	Pompa acqua per PLUS MONO e SPRINTER
3	3G00524105	Riduzione zincata FIG.241 1X1/2
4	3G00402103	Pressostato acqua
5	3G50301201	Raccordo 3 pezzi M-M OR 1/2-1/2 FIG.7
6	3G50300101	Riduzione acciaio 1/4X1/8
7	3G00100141	Manometro assiale 0 - 10 bar
8	3G00522302	Distributore a T zincato FIG.223 1/2
9	3G00528002	Nipplo zincato FIG.280 1/2
10	3A00100302	Attacco Geka Filetto esterno 1/2"
11	3G01200502	Rubinetto a sfera MF 1/2 leva nera
12	3G00513002	Raccordo a T zin. FIG.130 1/2
13	3G00904100	Riduttore di pressione da 1/2

Pos.	Référence	Désignation
14	3G00301300	Elettrovalvola NC 1/2
15	3G00528002	Nipplo zincato FIG.280 1/2
16	3G01300201	Valvola a spillo MIXER 35 1/2 rubinetto syr
17	3G00513002	Raccordo a T zin. FIG.130 1/2
18	3G00553006	Vite di allungamento 1/2 X 60 zincata
19	3G00509002	Gomito 90° zincato FF FIG.90 1/2"
20	3G01700300	Raccordo 3 pezzi MF (I1)
21	3G01600101	Collare 1"
22	3G01100102	Flussimetro digitale
23	3G50300704	Nipplo ridotto acciaio 3/4X1/2
24	3G00509002	Gomito 90° zincato FF FIG.90 1/2"
25	3G01200301	Rubinetto a sfera MF1/2" esagonale
26	3G00509204	Gomito 90° zincato MF FIG.92 1"
27	3A00100304	Attacco Geka Filetto esterno 1"
28	3G50300500	Gomito acciaio MF 1/4"
29	3G50300100	Riduzione acciaio 1/2X1/4