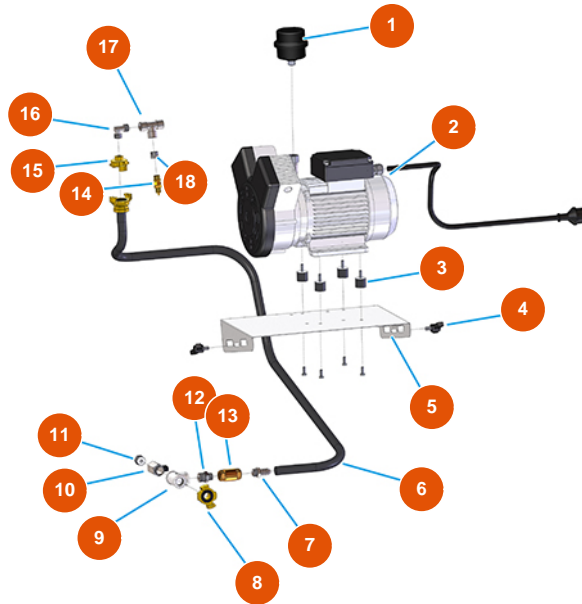


## Máquina de mezclado continuo MIXER SPRINTER mortero - 3 kW - Grupo de aire



### Détails des pièces

| Pos. | Référence  | Désignation   |
|------|------------|---|
| 1    | 3B02620000 | Filtro portacartucho                                |
| 2    | 3B02500000 | Compresor 2 cabezas monofásico 230V                 |
| 3    | 3T00200106 | Antivibrante goma MH M6X18 25X20                    |
| 4    | 3T01505001 | Tornillo sujecion kit aire inox M8 x 15             |
| 5    | 4023000601 | Soporte de montaje del compresor MOSQUITO TOP galv. |
| 6    | 3F00700820 | Manguera EPDM 13X19 L=1100+1 Geka                   |
| 7    | 3G50300202 | Conector de manguera 3/8"X14"                       |
| 8    | 3A00100302 | Acople Geka rosca externa 1/2"                      |
| 9    | 3G00513002 | Racor en T HHH galv. FIG.130 1/2                    |
| 10   | 3G01200102 | Grifo MINIBALL M/F 1/4"                             |
| 11   | 3G50200100 | Conexión legris recta 6X1/4 3175                    |
| 12   | 3G50300700 | Entrerrosca reducido acero 1/2X3/8                  |



| Pos. | Référence  | Désignation                           |
|------|------------|---------------------------------------|
| 13   | 3G01300401 | Válvula RITEGNO EUROPA 3/8"           |
| 14   | 3G01300304 | Válvula seguridad 1/4" ajustada 3 BAR |
| 15   | 3A00100201 | Acople Geka rosca interna 3/8"        |
| 16   | 3G50300503 | Codo de acero MF 3/8"                 |
| 17   | 3G50300800 | Racor en T MFF acero 3/8              |
| 18   | 3G50300110 | Reducción acero 3/8"-1/4"             |