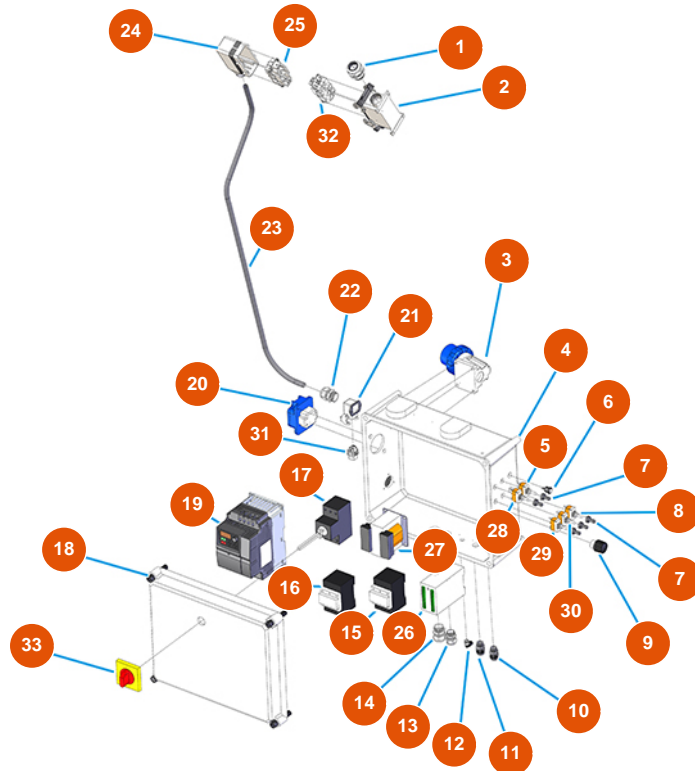


Machine à malaxage continu MIXER SPRINTER mortier - 3 kW - Coffret électrique



Détails des pièces

Pos.	Référence	Désignation
1	3C04200208	Presse-étoupe anti-arrachement PG21
2	3C02800400	Capot fixe saillie 16 pôles 2 leviers
3	3C03000103	Prise mâle saillie 2 pôles + terre 16A
4	3C00110464	4
5	3C01801000	Commutateur 1-0 T115 F-A
6	8055000100	Led / porte led D.10 MM
7	3C02100100	Protection en caoutchouc pour interrupteur
8	3C01800200	Commutateur (1)-0-(1) FASTON T115 G-A
9	3C00300101	Potentiomètre lineaire simple 5K
10	3C04200201	Presse-étoupe anti-arrachement PG.9
11	3C04200201	Presse-étoupe anti-arrachement PG.9
12	3G50200201	Raccord coude legris 6X1 / 8 M

Pos.	Référence	Désignation
13	3C04200205	13
14	3C04200206	14
15	3C00700110	15
16	3C00700117	Compteur 4 KW 24V AC SIEMENS
17	3C01030108	Magnétique ABB-MS325 20A
18	3C00110163	18
19	- 3C05100170	19
20	3C02601001	Prise de verrouillage SCHUKO PALAZZOLI
21	3C02800500	Embase coudée CK03IA
22	3C04200206	22
23	3C03900008	Câble électrique CVVF 18BR 7x2,5
24	3C02800100	Capot mobile horizontal 16 pôles
25	3C02700600	Insert femelle 4/2 pôles 80A
26	3C03202500	Programmateur Black box pour SPRINTER
27	3C00500101	Transformateur 40VA P.230 SEC.16/24V
28	3C01800402	Commutateur avec levier T315N-A ON-ON
29	3C01800500	Commutateur 1-0 T115 A-A
30	3C01800100	Commutateur 1-0-1 T115 E-A
31	3C02700200	Insert femelle 4 pôles + terre 10A
32	3C03100400	Insert mâle 4/2 pôles 80A
33	3C01300207	Manoeuvre x ABB rouge / jaune IP64 MS1