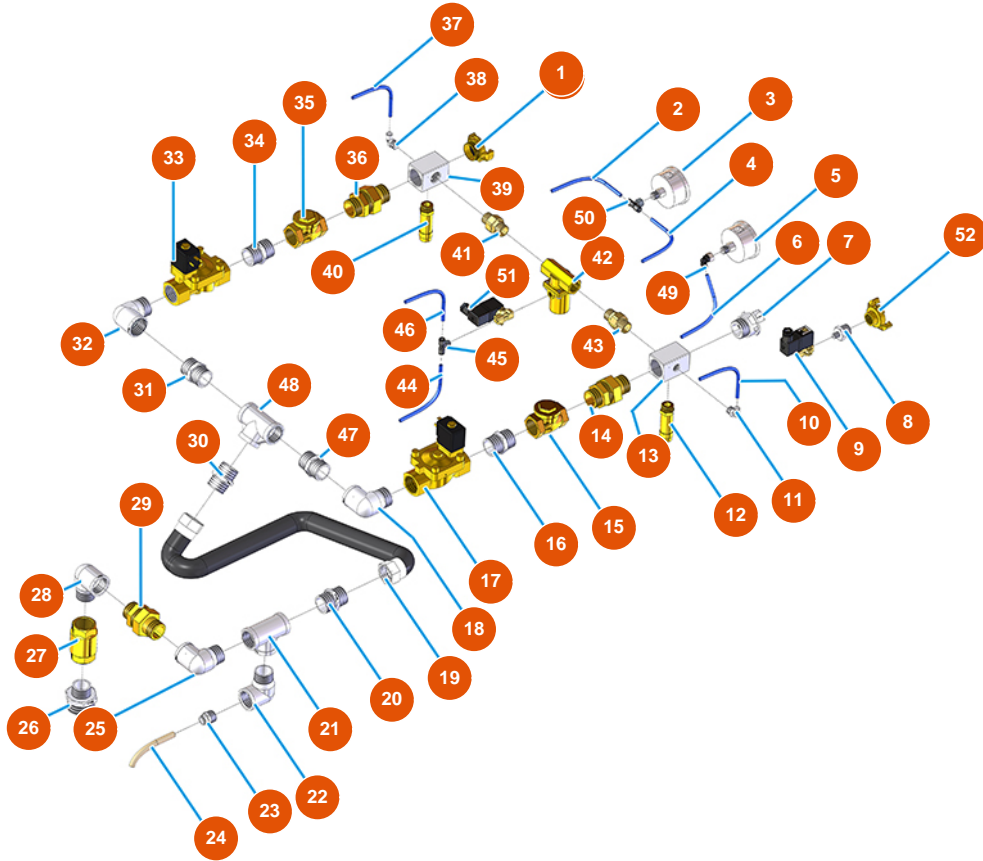


Sistema de transporte de polvo MIXER AIRTECH TOP - Tipo 140 RIETSCHLE - Grupo de aria - B



Détails des pièces

Pos.	Référence	Désignation
1	3A00100304	Acople Geka rosca externa 1"
2	3G50500100	Tubo ELASTOLLAN 6X4
3	3G00100140	Manómetro axial 0 - 4 bar
4	3G50500100	Tubo ELASTOLLAN 6X4
5	3G00100140	Manómetro axial 0 - 4 bar
6	3G50500100	Tubo ELASTOLLAN 6X4
7	3A00400105	Racor EXPRESS M. 1
8	3G50300100	Reducción acero 1/2X1/4
9	3G01301106	Electrov. válvula bypass
10	3G50500200	Tubo 12X14 RILSAN
11	3G50200200	Conexión legris de codo 6x1/4
12	3G01300306	Válvula de seguridad 1/2" calibrado 5 BAR

Pos.	Référence	Désignation
13	3G50301003	Bloque distribuidor AIRTECH 2009
14	3G01700311	Racor 3 piezas M-M 1"
15	3G01300801	Válvula CLAPET 1"
16	3G00528002	Entrerrosca galvanizado FIG.280 1/2
17	3G00300152	Electrovalvula 1" M&M
18	3G00300152	Electrovalvula 1" M&M
19	3G00509204	Codo 90° galvanizado MH FIG.92 1"
20	8002008003	Tubo radiator SPL D.25X35 L=650 con racor
21	3G00528002	Entrerrosca galvanizado FIG.280 1/2
22	3G00513004	Racor en T FFF galvanizado FIG.130 1
23	3G00509204	Codo 90° galvanizado MH FIG.92 1"
24	3G50500200	Tubo 12X14 RILSAN
25	3G00509204	Codo 90° galvanizado MH FIG.92 1"
26	3G00524106	Reducción galvanizada FIG.241 11/4X1/2
27	3G01300404	Válvula de retención EUROPA 1"
28	3G00509204	Codo 90° galvanizado MH FIG.92 1"
29	3G01700311	Racor 3 piezas M-M 1"
30	3G00528002	Entrerrosca galvanizado FIG.280 1/2
31	3G00553030	Tornillo de extensión galvanizado 1" X 60"
32	3G00509204	Codo 90° galvanizado MH FIG.92 1"
33	3G00300152	Electrovalvula 1" M&M
34	3G00528002	Entrerrosca galvanizado FIG.280 1/2
35	3G50300100	Reducción acero 1/2X1/4
36	3G01700311	Racor 3 piezas M-M 1"
37	3G50500100	Tubo ELASTOLLAN 6X4
38	3G50200200	Conexión legris de codo 6x1/4
39	3G50301003	Bloque distribuidor AIRTECH 2009
40	3G01300302	Válvula de seguridad 1/2" calibrado 2 BAR
41	3G01700300	Acople 3 cuartos macho/hembra (11)
42	3G01301105	Vál. accionamiento neum.
43	3G01700300	Acople 3 cuartos macho/hembra (11)
44	3G50500100	Tubo ELASTOLLAN 6X4
45	3G50200300	Conexión legris T MHH 1/4
46	3G50500100	Tubo ELASTOLLAN 6X4



Pos.	Référence	Désignation
47	3G00528002	Entrerrosca galvanizado FIG.280 1/2
48	3G00513402	Racor en T HHM galvanizado FIG.134 1/2
49	3G50200200	Conexión legris de codo 6x1/4
50	3G50200300	Conexión legris T MHH 1/4
51	3G01300702	Electroválvula de 3 vías M&M 1/4
52	3A00100202	Acople Geka rosca interna 1/2"