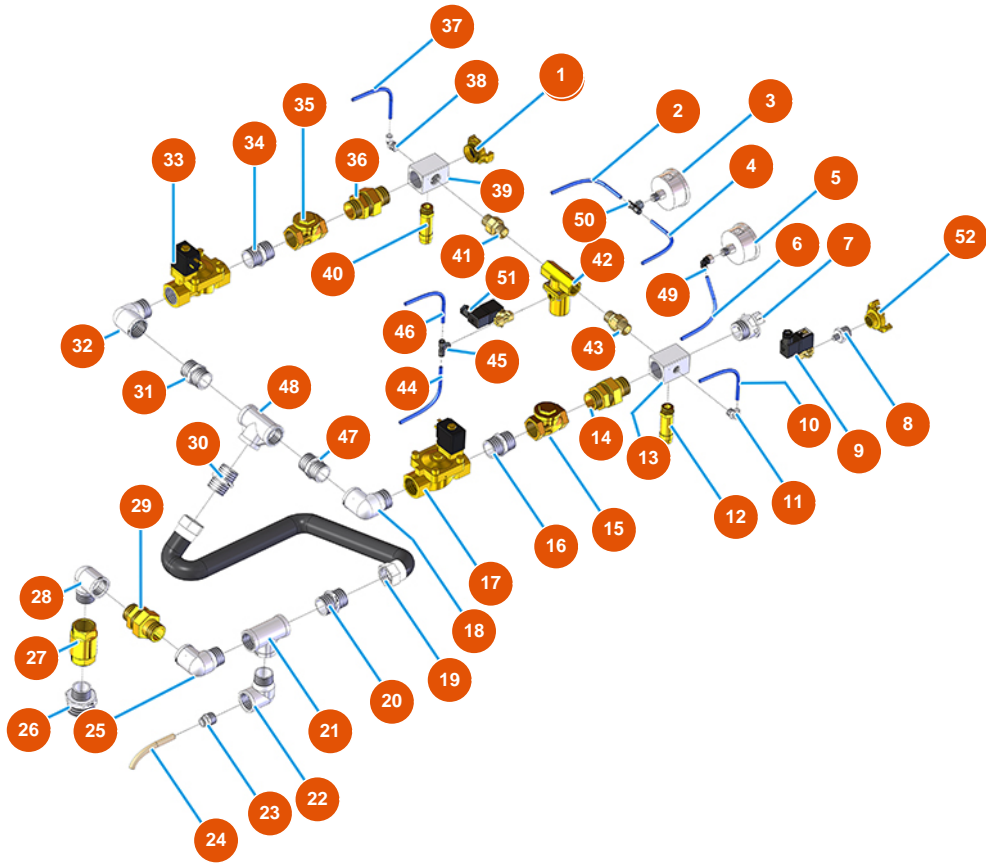


## Groupe transport de pulvérulent MIXER AIRTECH TOP - Type 140 RIETSCHLE - Groupe air -B



### Détails des pièces

Pos.	Référence	Désignation
1	3A00100304	Raccord Geka mâle 1"
2	3G50500100	Tuyau ELASTOLLAN 6X4
3	3G00100140	Manomètre axial 0-4 bar
4	3G50500100	Tuyau ELASTOLLAN 6X4
5	3G00100140	Manomètre axial 0-4 bar
6	3G50500100	Tuyau ELASTOLLAN 6X4
7	3A00400105	EXPRESS Joint M. 1
8	3G50300100	Réduction acier 1/2X1/4
9	3G01301106	Pilote pour pneum. valve
10	3G50500200	Tuyau 12X14 RILSAN
11	3G50200200	Raccord legris coude 6X1/4
12	3G01300306	Soupape de sécurité 1/2" calibré 5 BAR

Pos.	Référence	Désignation
13	3G50301003	Bloc distributeur AIRTECH 2009
14	3G01700311	Joint 3 pièces M-M 1"
15	3G01300801	Valve CLAPET 1"
16	3G00528002	Mamelon galvanisé FIG.280 1/2
17	3G00300152	Electrovanne 1" M&M
18	3G00300152	Electrovanne 1" M&M
19	3G00509204	Coude 90° galvanisé MH FIG.92 1"
20	8002008003	Tuyau radiator SPL D.25X35 L=650 avec raccord
21	3G00528002	Mamelon galvanisé FIG.280 1/2
22	3G00513004	Raccord T FFF galvanisé FIG.130 1
23	3G00509204	Coude 90° galvanisé MH FIG.92 1"
24	3G50500200	Tuyau 12X14 RILSAN
25	3G00509204	Coude 90° galvanisé MH FIG.92 1"
26	3G00524106	Réduction galvanisé FIG.241 11/4X1/2
27	3G01300404	Clapet anti-retour EUROPA 1"
28	3G00509204	Coude 90° galvanisé MH FIG.92 1"
29	3G01700311	Joint 3 pièces M-M 1"
30	3G00528002	Mamelon galvanisé FIG.280 1/2
31	3G00553030	Vis d'élongation galvanisée 1" X 60"
32	3G00509204	Coude 90° galvanisé MH FIG.92 1"
33	3G00300152	Electrovanne 1" M&M
34	3G00528002	Mamelon galvanisé FIG.280 1/2
35	3G50300100	Réduction acier 1/2X1/4
36	3G01700311	Joint 3 pièces M-M 1"
37	3G50500100	Tuyau ELASTOLLAN 6X4
38	3G50200200	Raccord legris coude 6X1/4
39	3G50301003	Bloc distributeur AIRTECH 2009
40	3G01300302	Soupape de sécurité 1/2" calibré 2 BAR
41	3G01700300	Raccord 3 pièces MF (I1)
42	3G01301105	Valve de commande pneum.
43	3G01700300	Raccord 3 pièces MF (I1)
44	3G50500100	Tuyau ELASTOLLAN 6X4
45	3G50200300	Raccord legris T MFF 1/4
46	3G50500100	Tuyau ELASTOLLAN 6X4



Pos.	Référence	Désignation
47	3G00528002	Mamelon galvanisé FIG.280 1/2
48	3G00513402	Raccord T FFM galvanisé FIG.134 1/2
49	3G50200200	Raccord legris coude 6X1/4
50	3G50200300	Raccord legris T MFF 1/4
51	3G01300702	Electrovanne 3 façons M&M 1/4
52	3A00100202	Raccord Geka femelle 1/2"