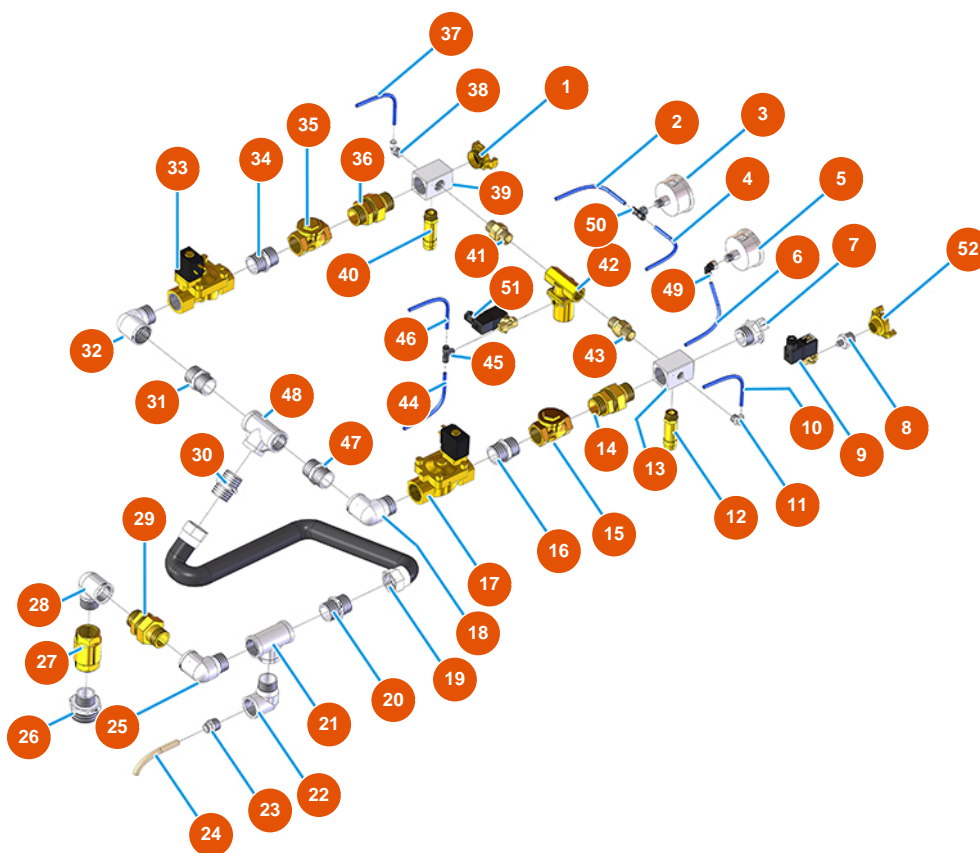


Sistema di trasporto di pneumatico MIXER AIRTECH TOP - Tipo 100 - Gruppo aria - B



Détails des pièces

| Pos. | Référence | Désignation |
|------|------------|--|
| 1 | 3A00100304 | Attacco Geka Filetto esterno 1" |
| 2 | 3G50500100 | Tubo ELASTOLLAN 6X4 |
| 3 | 3G00100140 | Manometro assiale 0 - 4 bar |
| 4 | 3G50500100 | Tubo ELASTOLLAN 6X4 |
| 5 | 3G00100140 | Manometro assiale 0 - 4 bar |
| 6 | 3G50500100 | Tubo ELASTOLLAN 6X4 |
| 7 | 3A00400105 | Raccordo EXPRESS filetto M. 1 |
| 8 | 3G50300100 | Riduzione acciaio 1/2X1/4 |
| 9 | 3G01301106 | Pilota per valvola pneum. |
| 10 | 3G50500200 | Tubo 12X14 RILSAN |
| 11 | 3G50200200 | Attacco legris gomito 6X1/4 |
| 12 | 3G01300306 | Valvola di sicurezza 1/2" tarata 5 BAR |

| Pos. | Référence | Désignation |
|------|------------|---|
| 13 | 3G50301003 | Blocchetto distributore AIRTECH 2009 |
| 14 | 3G01700309 | Raccordo 3 pezzi M-M 3/4 |
| 15 | 3G01300803 | Valvola CLAPET 3/4" |
| 16 | 3G00528003 | Nipplo zincato FIG.280 3/4 |
| 17 | 3G00300151 | Elettrovalvola 3/4 M&M XIMPI |
| 18 | 3G00509203 | Gomito 90° zincato MF FIG.92 3/4" |
| 19 | 8002008003 | Tubo radiator SPL D.25X35 L=650 con attacco |
| 20 | 3G00528002 | Nipplo zincato FIG.280 1/2 |
| 21 | 3G00513003 | Raccordo a T FFF zincato FIG.130 3/4 |
| 22 | 3G00509202 | Gomito 90° zincato MF FIG.92 1/2" |
| 23 | 3G50200101 | Attacco legris diritto 1/2X14 3175 |
| 24 | 3G50500200 | Tubo 12X14 RILSAN |
| 25 | 3G00509203 | Gomito 90° zincato MF FIG.92 3/4" |
| 26 | 3G00524114 | Riduzione zincata FIG.241 11/2X3/4 |
| 27 | 3G01300403 | Valvola ritengo EUROPA 3/4" |
| 28 | 3G00509203 | Gomito 90° zincato MF FIG.92 3/4" |
| 29 | 3G01700309 | Raccordo 3 pezzi M-M 3/4 |
| 30 | 3G00528002 | Nipplo zincato FIG.280 1/2 |
| 31 | 3G00553011 | Vite di allungamento 3/4 X 60 |
| 32 | 3G00509203 | Gomito 90° zincato MF FIG.92 3/4" |
| 33 | 3G00300151 | Elettrovalvola 3/4 M&M XIMPI |
| 34 | 3G00528003 | Nipplo zincato FIG.280 3/4 |
| 35 | 3G50300100 | Riduzione acciaio 1/2X1/4 |
| 36 | 3G01700309 | Raccordo 3 pezzi M-M 3/4 |
| 37 | 3G50500100 | Tubo ELASTOLLAN 6X4 |
| 38 | 3G50200200 | Attacco legris gomito 6X1/4 |
| 39 | 3G50301003 | Blocchetto distributore AIRTECH 2009 |
| 40 | 3G01300302 | Valvola di sicurezza 1/2" tarata 2 BAR |
| 41 | 3G01700300 | Raccordo 3 pezzi MF (I1) |
| 42 | 3G01301105 | Valvola comando pneum. |
| 43 | 3G01700300 | Raccordo 3 pezzi MF (I1) |
| 44 | 3G50500100 | Tubo ELASTOLLAN 6X4 |
| 45 | 3G50200300 | Attacco Legris T MFF 1/4 |
| 46 | 3G50500100 | Tubo ELASTOLLAN 6X4 |



| Pos. | Référence | Désignation |
|------|------------|--------------------------------------|
| 47 | 3G00528003 | Nipplo zincato FIG.280 3/4 |
| 48 | 3G00513454 | Raccordo a T FFF zincato 3/4-1/2-3/4 |
| 49 | 3G50200200 | Attacco legris gomito 6X1/4 |
| 50 | 3G50200300 | Attacco Legris T MFF 1/4 |
| 51 | 3G01300702 | Elettrovalvola tre vie M&M 1/4 |
| 52 | 3A00100202 | Attacco Geka Filetto interno 1/2" |