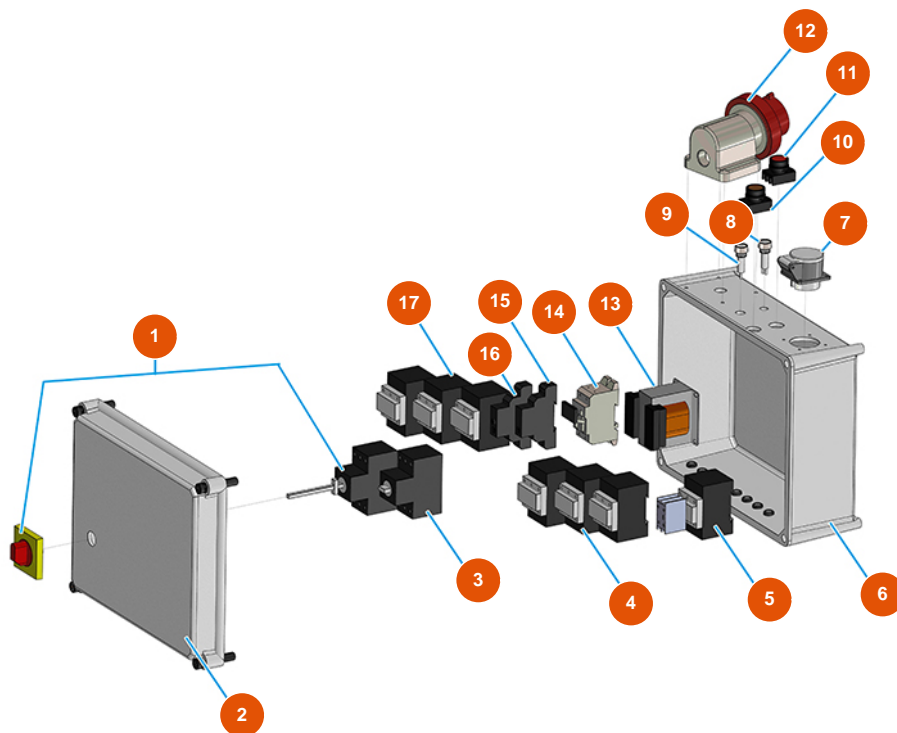


Sistema di trasporto di pneumatico MIXER AIRTECH STANDARD - Tipo 100 - Quadro elettrico



Détails des pièces

Pos.	Référence	Désignation
1	3C04400207	Invertitore di fase completo PLUS STANDARD
2	3C00110158	2
3	3C01030108	Magnetico ABB-MS325 20A
4	3C00700117	Contatore 4 KW 24V AC SIEMENS
5	3C00700103	Contatore tripolare 4KW 42VAC 1NC
6	3C00110457	6
7	3C02600100	Presse inclinata 2 poli+terra 16A 12H 42V
8	3C04000106	Segnalatore luminoso D.10 c/cavo 24V arancio
9	3C04000109	Segnalatore luminoso D.10 c/cavo 24V bianco
10	3C04000105	Pulsante verde D.22
11	3C04000104	Pulsante rosso D.22
12	3C03000305	Spina parete 3poli+neutro+terra 32A GW 60442



Pos.	Référence	Désignation
13	3C00500402	Trasformatore 70/80VA 400/42/24/15
14	3C05050501	Portafusibile bipolare 10,3X38
15	3C00601001	Relè di fase senso unico
16	3C03750400	Temporizzatore 2 fili ritardato 24/230AC/DC
17	3C00700120	Contatore 11 KW 24VAC 1NC +1NO