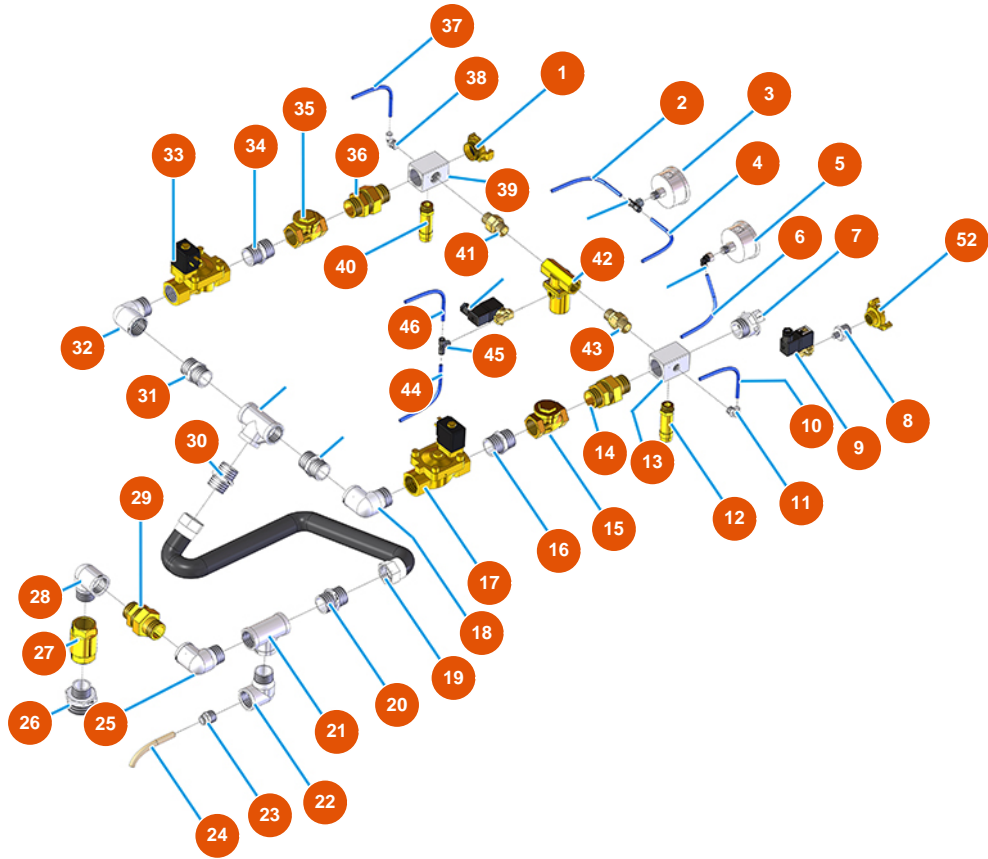


Sistema de transporte de polvo MIXER AIRTECH STANDARD - Tipo 140 - Grupo de aria - B



Détails des pièces

| Pos. | Référence | Désignation |
|------|------------|---|
| 1 | 3A00100304 | Acople Geka rosca externa 1" |
| 2 | 3G50500100 | Tubo ELASTOLLAN 6X4 |
| 3 | 3G00100140 | Manómetro axial 0 - 4 bar |
| 4 | 3G50500100 | Tubo ELASTOLLAN 6X4 |
| 5 | 3G00100140 | Manómetro axial 0 - 4 bar |
| 6 | 3G50500100 | Tubo ELASTOLLAN 6X4 |
| 7 | 3A00400105 | Racor EXPRESS M. 1 |
| 8 | 3G50300100 | Reducción acero 1/2X1/4 |
| 9 | 3G01301106 | Electrov. válvula bypass |
| 10 | 3G50500200 | Tubo 12X14 RILSAN |
| 11 | 3G50200200 | Conexión legris de codo 6x1/4 |
| 12 | 3G01300306 | Válvula de seguridad 1/2" calibrado 5 BAR |

| Pos. | Référence | Désignation |
|------|------------|---|
| 13 | 3G50301003 | Bloque distribuidor AIRTECH 2009 |
| 14 | 3G01700309 | Racor 3 piezas M-M 3/4 |
| 15 | 3G01300803 | Válvula CLAPET 3/4" |
| 16 | 3G00528003 | Entrerrosca galvanizado FIG.280 3/4 |
| 17 | 3G00300151 | Electrovalvula 3/4 M&M XIMPI |
| 18 | 3G00509203 | Codo 90° galvanizado MH FIG.92 3/4" |
| 19 | 8002008003 | Tubo radiator SPL D.25X35 L=650 con racor |
| 20 | 3G00528002 | Entrerrosca galvanizado FIG.280 1/2 |
| 21 | 3G00513003 | Racor en T FFF galvanizado FIG.130 3/4 |
| 22 | 3G00509202 | Codo 90° galvanizado MH FIG.92 1/2" |
| 23 | 3G50200101 | Conexión legris derecho 1/2X14 3175 |
| 24 | 3G50500200 | Tubo 12X14 RILSAN |
| 25 | 3G00509203 | Codo 90° galvanizado MH FIG.92 3/4" |
| 26 | 3G00524114 | Reducción galvanizada FIG.241 1 1/2X3/4 |
| 27 | 3G01300403 | Válvula de retención EUROPA 3/4" |
| 28 | 3G00509203 | Codo 90° galvanizado MH FIG.92 3/4" |
| 29 | 3G01700309 | Racor 3 piezas M-M 3/4 |
| 30 | 3G00528002 | Entrerrosca galvanizado FIG.280 1/2 |
| 31 | 3G00553011 | Tornillo de extensión 3/4 X 60 |
| 32 | 3G00509203 | Codo 90° galvanizado MH FIG.92 3/4" |
| 33 | 3G00300151 | Electrovalvula 3/4 M&M XIMPI |
| 34 | 3G00528003 | Entrerrosca galvanizado FIG.280 3/4 |
| 35 | 3G50300100 | Reducción acero 1/2X1/4 |
| 36 | 3G01700309 | Racor 3 piezas M-M 3/4 |
| 37 | 3G50500100 | Tubo ELASTOLLAN 6X4 |
| 38 | 3G50200200 | Conexión legris de codo 6x1/4 |
| 39 | 3G50301003 | Bloque distribuidor AIRTECH 2009 |
| 40 | 3G01300302 | Válvula de seguridad 1/2" calibrado 2 BAR |
| 41 | 3G01700300 | Acople 3 cuartos macho/hembra (11) |
| 42 | 3G01301105 | Vál. accionamiento neum. |
| 43 | 3G01700300 | Acople 3 cuartos macho/hembra (11) |
| 44 | 3G50500100 | Tubo ELASTOLLAN 6X4 |
| 45 | 3G50200300 | Conexión legris T MHH 1/4 |
| 46 | 3G50500100 | Tubo ELASTOLLAN 6X4 |



| Pos. | Référence | Désignation |
|------|------------|--------------------------------|
| 52 | 3A00100202 | Acople Geka rosca interna 1/2" |