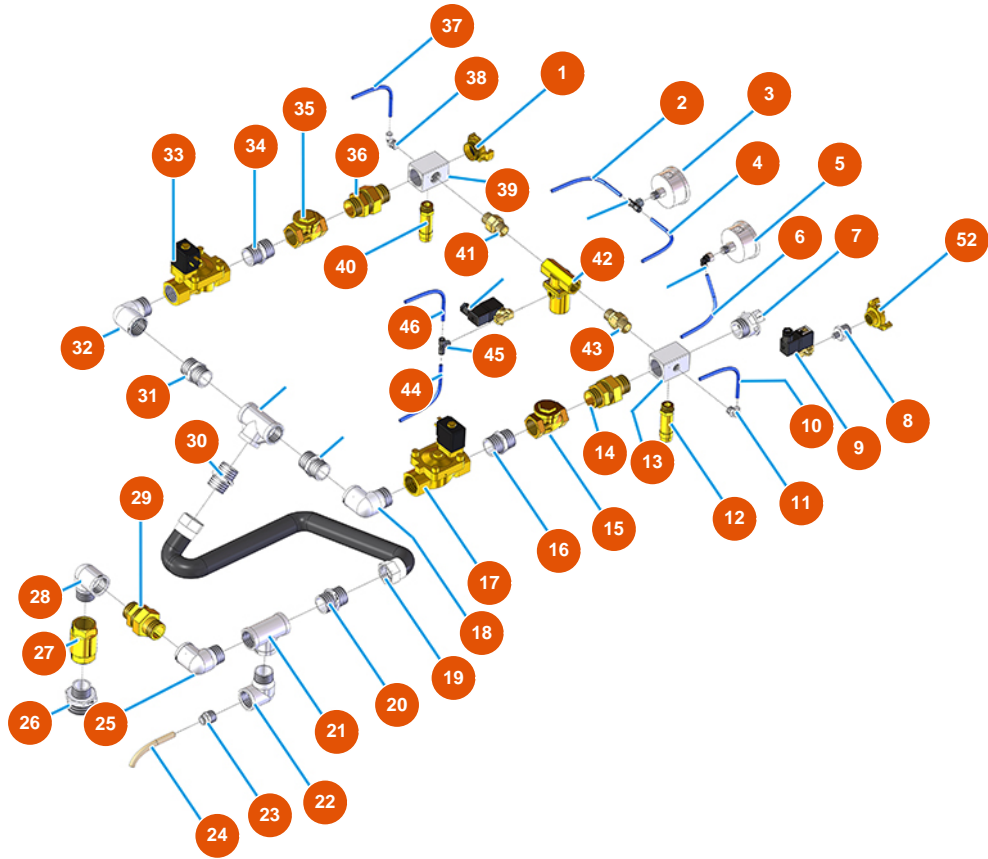


## Groupe transport de pulvérulent MIXER AIRTECH STANDARD - Type 140 - Groupe air -B



### Détails des pièces

Pos.	Référence	Désignation
1	3A00100304	Raccord Geka mâle 1"
2	3G50500100	Tuyau ELASTOLLAN 6X4
3	3G00100140	Manomètre axial 0-4 bar
4	3G50500100	Tuyau ELASTOLLAN 6X4
5	3G00100140	Manomètre axial 0-4 bar
6	3G50500100	Tuyau ELASTOLLAN 6X4
7	3A00400105	EXPRESS Joint M. 1
8	3G50300100	Réduction acier 1/2X1/4
9	3G01301106	Pilote pour pneum. valve
10	3G50500200	Tuyau 12X14 RILSAN
11	3G50200200	Raccord legris coude 6X1/4
12	3G01300306	Soupape de sécurité 1/2" calibré 5 BAR

Pos.	Référence	Désignation
13	3G50301003	Bloc distributeur AIRTECH 2009
14	3G01700309	Joint 3 pièces M-M 3/4
15	3G01300803	Valve CLAPET 3/4"
16	3G00528003	Mamelon galvanisé FIG.280 3/4
17	3G00300151	Électrovanne 3/4 M&M XIMPI
18	3G00509203	Coude 90° galvanisé MF FIG.92 3/4"
19	8002008003	Tuyau radiator SPL D.25X35 L=650 avec raccord
20	3G00528002	Mamelon galvanisé FIG.280 1/2
21	3G00513003	Raccord T FFF galvanisé FIG.130 3/4
22	3G00509202	Coude 90° galvanisé MF FIG.92 1/2"
23	3G50200101	Raccord legris droit 1/2X14 3175
24	3G50500200	Tuyau 12X14 RILSAN
25	3G00509203	Coude 90° galvanisé MF FIG.92 3/4"
26	3G00524114	Réduction galvanisé FIG.241 11/2X3/4
27	3G01300403	Clapet anti-retour EUROPA 3/4"
28	3G00509203	Coude 90° galvanisé MF FIG.92 3/4"
29	3G01700309	Joint 3 pièces M-M 3/4
30	3G00528002	Mamelon galvanisé FIG.280 1/2
31	3G00553011	Vis d'élongation 3/4 X 60
32	3G00509203	Coude 90° galvanisé MF FIG.92 3/4"
33	3G00300151	Électrovanne 3/4 M&M XIMPI
34	3G00528003	Mamelon galvanisé FIG.280 3/4
35	3G50300100	Réduction acier 1/2X1/4
36	3G01700309	Joint 3 pièces M-M 3/4
37	3G50500100	Tuyau ELASTOLLAN 6X4
38	3G50200200	Raccord legris coude 6X1/4
39	3G50301003	Bloc distributeur AIRTECH 2009
40	3G01300302	Soupape de sécurité 1/2" calibré 2 BAR
41	3G01700300	Raccord 3 pièces MF (I1)
42	3G01301105	Valve de commande pneum.
43	3G01700300	Raccord 3 pièces MF (I1)
44	3G50500100	Tuyau ELASTOLLAN 6X4
45	3G50200300	Raccord legris T MFF 1/4
46	3G50500100	Tuyau ELASTOLLAN 6X4



Pos.	Référence	Désignation
52	3A00100202	Raccord Geka femelle 1/2"