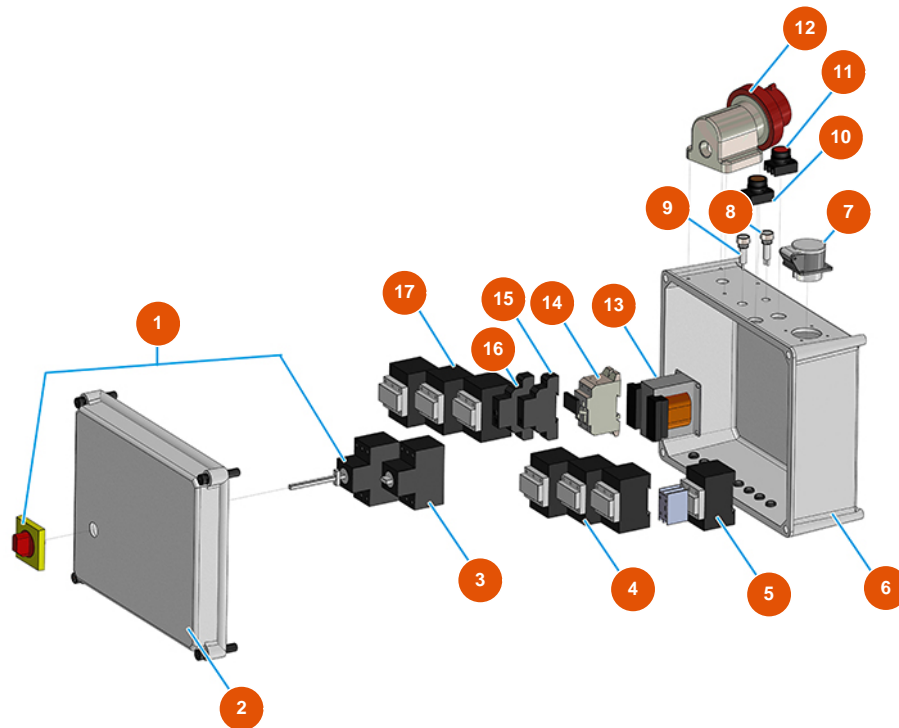


Pulvertransportgruppe MIXER AIRTECH STANDARD - Typ 140 - Elektrischer schaltkasten



Détails des pièces

| Pos. | Référence | Désignation |
|------|------------|---|
| 1 | 3C04400207 | Vollständiger Phasenumrichter PLUS STANDARD |
| 2 | 3C00110158 | 2 |
| 3 | 3C01030108 | Magnet ABB-MS325 20A |
| 4 | 3C00700117 | Zähler 4 KW 24V AC SIEMENS |
| 5 | 3C00700103 | 3-poliger Zähler 4KW 42VAC 1NC |
| 6 | 3C00110457 | 6 |
| 7 | 3C02600100 | Schrägsteckdose 2-polig+Erde 16A 12H 42V |
| 8 | 3C04000106 | Leuchtmelder D.10 mit Kabel 24V orange |
| 9 | 3C04000109 | Leuchtmelder D.10 mit Kabel 24V weiß |
| 10 | 3C04000105 | Grüne Taste D.22 |
| 11 | 3C04000104 | Rote Taste D.22 |
| 12 | 3C03000305 | Wandstecker 3polig +neutral+Erde 32A GW 60442 |



| Pos. | Référence | Désignation |
|------|------------|---|
| 13 | 3C00500402 | Transformator 70/80VA 400/42/24/15 |
| 14 | 3C05050501 | Zweipoliger Sicherungshalter 10,3X38 |
| 15 | 3C00601001 | Einweg-Phasenrelais |
| 16 | 3C03750400 | 2-Draht-Timer mit Verzögerung 24/230AC/DC |
| 17 | 3C00700120 | Zähler 11 KW 24VAC 1NC +1NO |