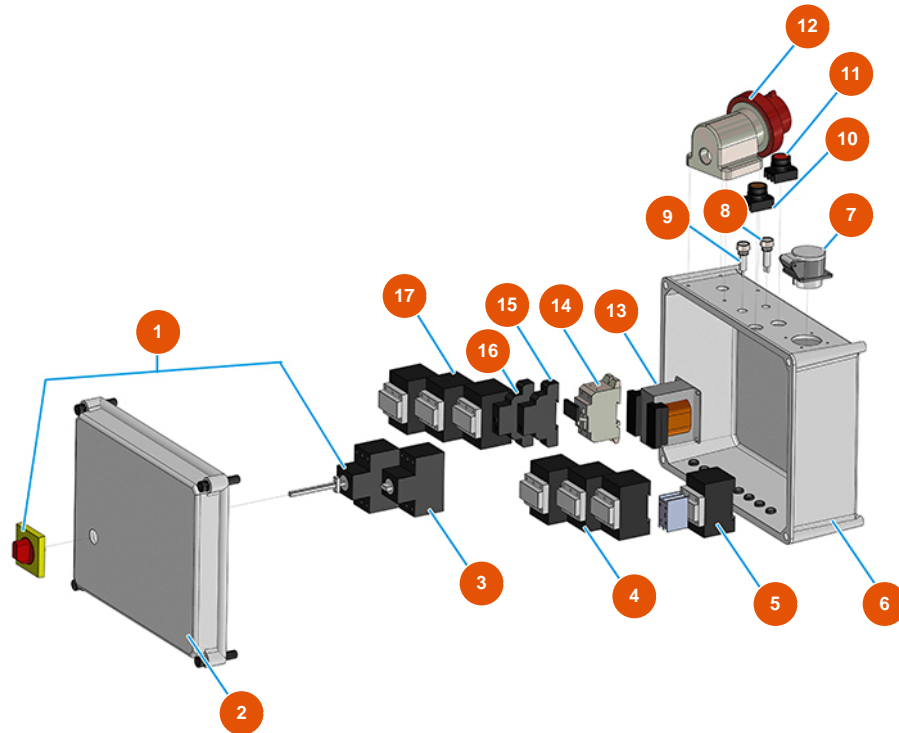


## Pulvertransportgruppe MIXER AIRTECH STANDARD - Typ 100 RIETSCHLE - Elektrischer schaltkasten



### Détails des pièces

Pos.	Référence	Désignation
1	3C04400207	Vollständiger Phasenumrichter PLUS STANDARD
2	3C00110158	2
3	3C01030108	Magnet ABB-MS325 20A
4	3C00700117	Zähler 4 KW 24V AC SIEMENS
5	3C00700103	3-poliger Zähler 4KW 42VAC 1NC
6	3C00110457	6
7	3C02600100	Schrägsteckdose 2-polig+Erde 16A 12H 42V
8	3C04000106	Leuchtmelder D.10 mit Kabel 24V orange
9	3C04000109	Leuchtmelder D.10 mit Kabel 24V weiß
10	3C04000105	Grüne Taste D.22
11	3C04000104	Rote Taste D.22
12	3C03000305	Wandstecker 3polig +neutral+Erde 32A GW 60442



Pos.	Référence	Désignation
13	3C00500402	Transformator 70/80VA 400/42/24/15
14	3C05050501	Zweipoliger Sicherungshalter 10,3X38
15	3C00601001	Einweg-Phasenrelais
16	3C03750400	2-Draht-Timer mit Verzögerung 24/230AC/DC
17	3C00700120	Zähler 11 KW 24VAC 1NC +1NO