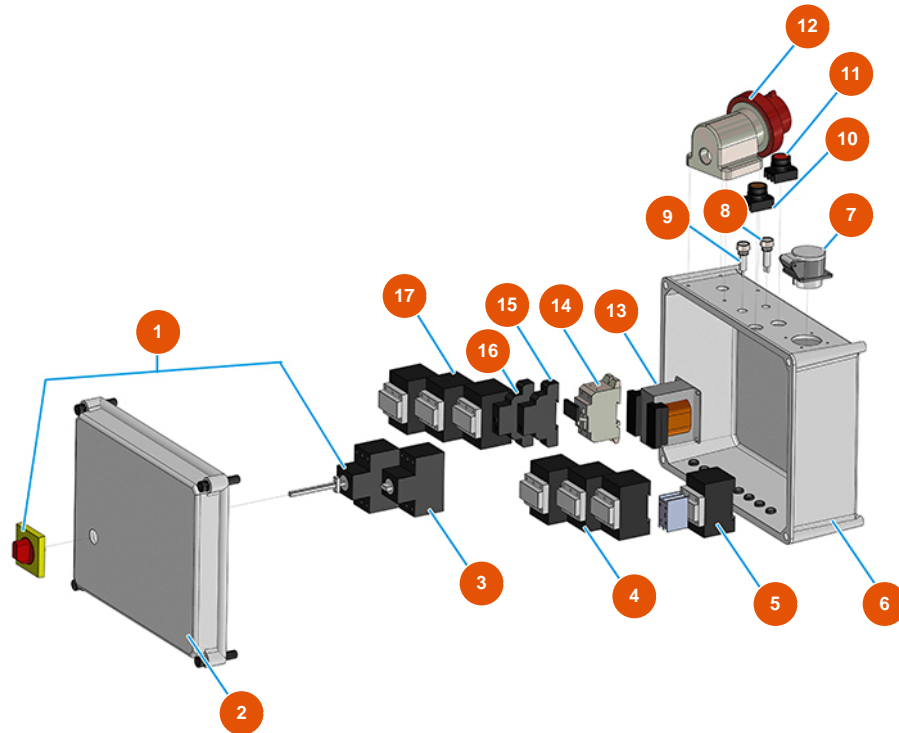


Sistema de transporte de polvo MIXER AIRTECH STANDARD - Tipo 100 RIETSCHLE - Tablero electrónico



Détails des pièces

Pos.	Référence	Désignation
1	3C04400207	Inversor de fase completo PLUS STANDARD
2	3C00110158	2
3	3C01030108	Magnetotérmico ABB-MS325 20A
4	3C00700117	Contactador 4 KW 24V AC SIEMENS
5	3C00700103	Contactador tripolar 4KW 42VAC 1NC
6	3C00110457	6
7	3C02600100	Tomada inclinada 2 polos + tierra 16A / 42V
8	3C04000106	Indicador luminoso naranja D.10 con cable de 24 V
9	3C04000109	Indicador luminoso blanco D.10 con cable de 24 V
10	3C04000105	Botón verde D.22
11	3C04000104	Botón rojo D.22
12	3C03000305	Clavija saliente 3 polos + neutro + tierra 32A



Pos.	Référence	Désignation
13	3C00500402	Transformador 70/80VA 400/42/24/15
14	3C05050501	Portafusible bipolar 10,3X38
15	3C00601001	Relé de fase de sentido del ciclo
16	3C03750400	Temporizador 2 hilos retrasados 24/230AC/DC
17	3C00700120	Contactador 11 KW 24VAC 1NC +1NO