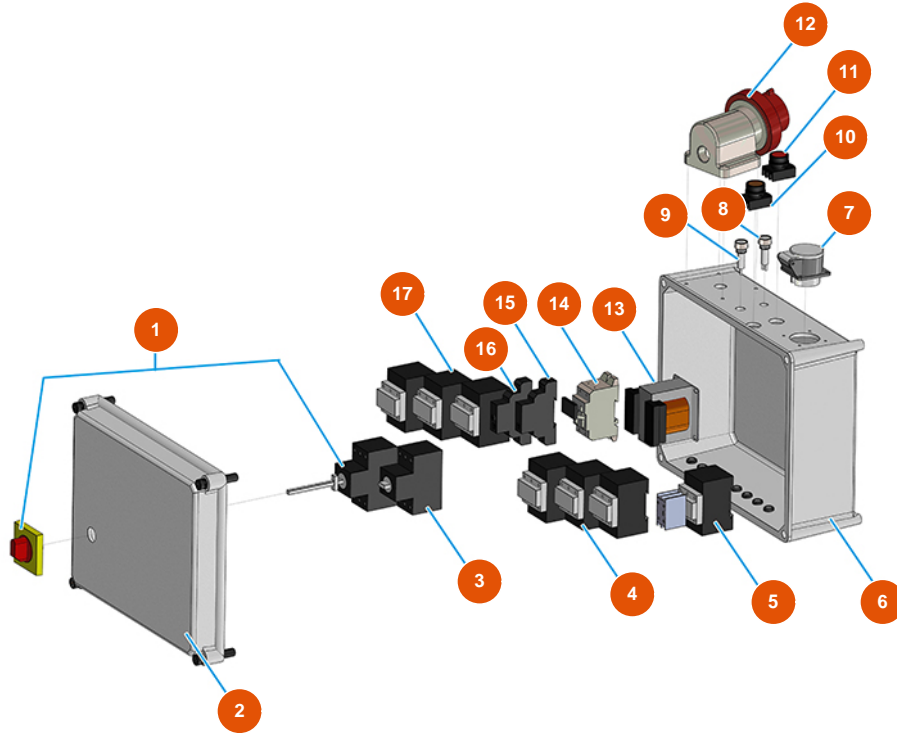


Groupe transport de pulvérulent MIXER AIRTECH STANDARD - Type 100 RIETSCHLE - Panneau électrique



Détails des pièces

Pos.	Référence	Désignation
1	3C04400207	Onduleur du phase complet PLUS STANDARD
2	3C00110158	2
3	3C01030108	Magnétique ABB-MS325 20A
4	3C00700117	Compteur 4 KW 24V AC SIEMENS
5	3C00700103	Compteur tripolaire 4KW 42VAC 1NC
6	3C00110457	6
7	3C02600100	Prise femelle inclinée 2 pôles + terre 16A / 42V
8	3C04000106	Voyant lumineux orange D.10 avec câble 24V
9	3C04000109	Voyant lumineux blanche D.10 avec câble 24V
10	3C04000105	Bouton vert D.22
11	3C04000104	Bouton rouge D.22
12	3C03000305	Prise mâle saillie 3 pôles + neutre + terre 32A



Pos.	Référence	Désignation
13	3C00500402	Transformateur 70/80VA 400/42/24/15
14	3C05050501	Porte-fusible bipolaire 10,3X38
15	3C00601001	Relais de phase sense cycle
16	3C03750400	Temporisateur 2 fils retardés 24/230AC/DC
17	3C00700120	Compteur 11 KW 24VAC 1NC +1NO