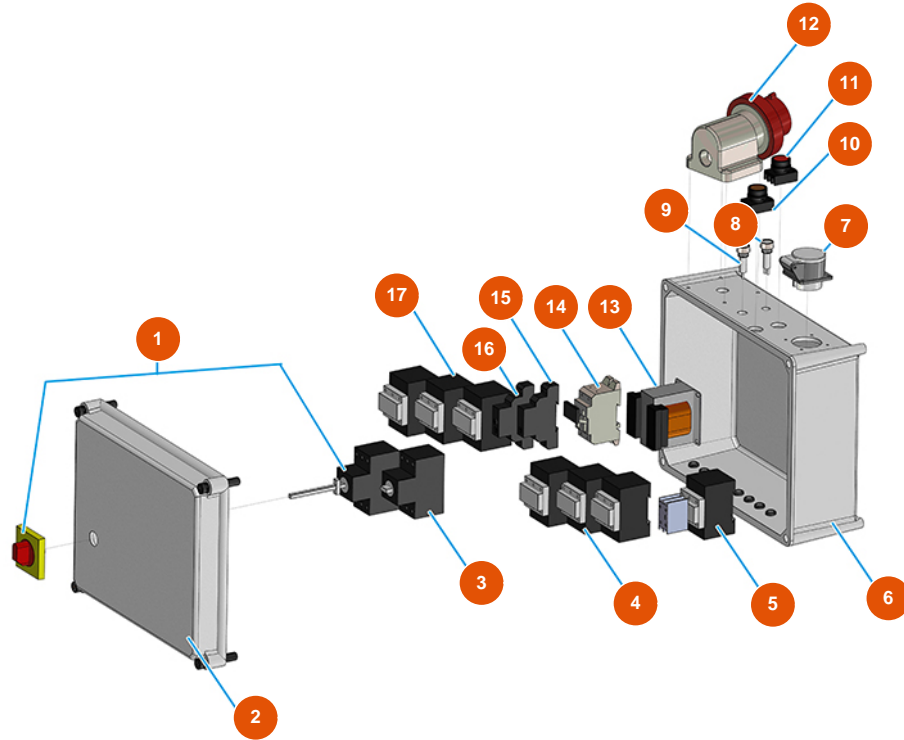


Groupe transport de pulvérulent MIXER AIRTECH STANDARD - Type 140 RIETSCHLE - Panneau électrique



Détails des pièces

| Pos. | Référence | Désignation |
|------|------------|--|
| 1 | 3C04400207 | Onduleur du phase complet PLUS STANDARD |
| 2 | 3C00110158 | 2 |
| 3 | 3C01030108 | Magnétique ABB-MS325 20A |
| 4 | 3C00700117 | Compteur 4 KW 24V AC SIEMENS |
| 5 | 3C00700103 | Compteur tripolaire 4KW 42VAC 1NC |
| 6 | 3C00110457 | 6 |
| 7 | 3C02600100 | Prise femelle inclinée 2 pôles + terre 16A / 42V |
| 8 | 3C04000106 | Voyant lumineux orange D.10 avec câble 24V |
| 9 | 3C04000109 | Voyant lumineux blanche D.10 avec câble 24V |
| 10 | 3C04000105 | Bouton vert D.22 |
| 11 | 3C04000104 | Bouton rouge D.22 |
| 12 | 3C03000305 | Prise mâle saillie 3 pôles + neutre + terre 32A |



| Pos. | Référence | Désignation |
|------|------------|---|
| 13 | 3C00500402 | Transformateur 70/80VA 400/42/24/15 |
| 14 | 3C05050501 | Porte-fusible bipolaire 10,3X38 |
| 15 | 3C00601001 | Relais de phase sense cycle |
| 16 | 3C03750400 | Temporisateur 2 fils retardés 24/230AC/DC |
| 17 | 3C00700120 | Compteur 11 KW 24VAC 1NC +1NO |