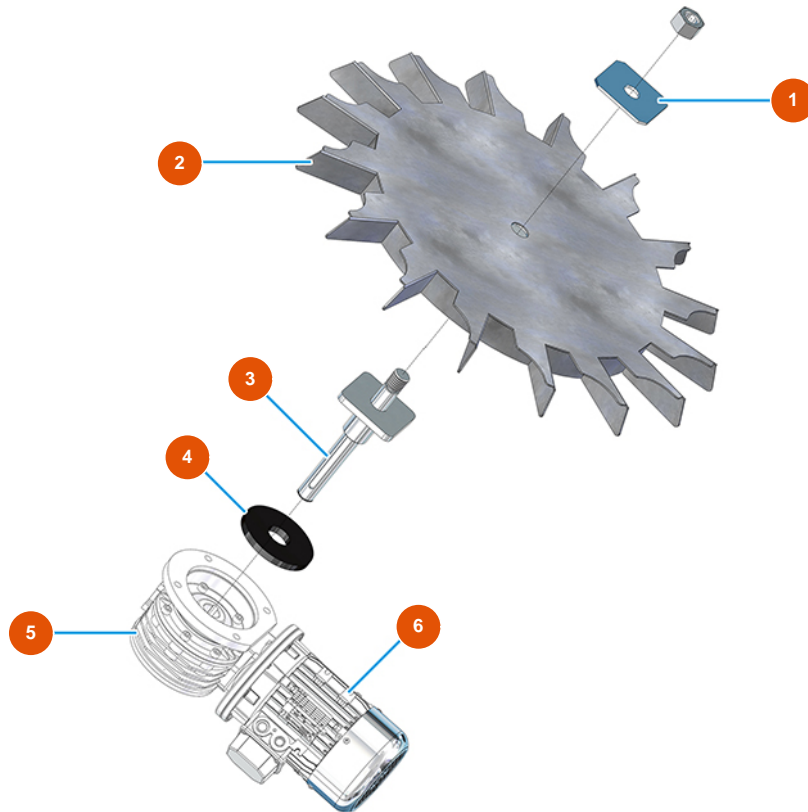


# Kontinuierliche Mischmaschine MIXER PLUS CLASSIC - 50 Hz - DOSIERUNGSGRUPPE



## Détails des pièces

| Pos. | Référence  | Désignation   |
|------|------------|---|
| 1    | 4912001100 | Radbefestigung Zellen verzinkt  |
| 2    | 7019006000 | Zellenrad für PLUS CLASSIC, STANDARD, TOP und MONO Vers. 2020             |
| 3    | 7015002000 | Antriebswelle des Zellrads  |
| 4    | 4920003000 | 4   |
| 5    | 3D00300312 | Getriebe Zellenrad für PLUS CLASSIC, STANDARD, MONO und TOP               |
| 6    | 3D00200201 | Drehstrommotor 0,55 kW für Zellenrad PLUS CLASSIC, STANDARD, MONO und TOP |