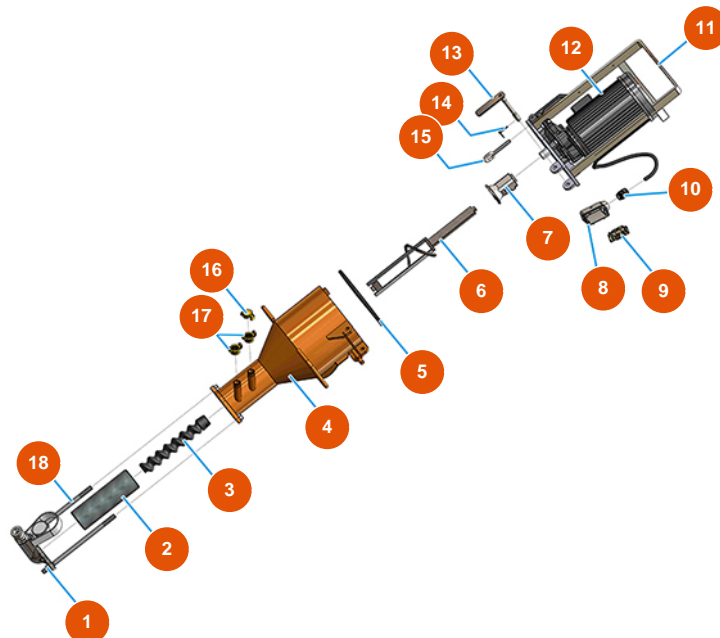


Kontinuierliche Mischmaschine MIXER PLUS CLASSIC - 50 Hz - Pumpengruppe



Détails des pièces

| Pos. | Référence | Désignation |
|------|------------|---|
| 1 | 8012005000 | Statorhalter mit IG-Anschluss für PLUS, MUSTANG und REMIX |
| 2 | 3F00502200 | Stator MIXER 1 gerade - D6-3 langes Leben |
| 3 | 7009049200 | Rotor MIXER 1 HR |
| 4 | 701400222A | Tank Camix MIXER PLUS orange |
| 5 | 3G01000151 | Dichtung EPDM schwarz 20X15 |
| 6 | 7003019000 | Mischer PLUS mit verzinktem Stab |
| 7 | 700600600S | Motorkupplung PLUS MONO, CLASSIC, STANDARD und TOP - A=30 Øi=20 |
| 8 | 3C02800100 | Gehäuse beweglich horizontal 16-polig CHO116 |
| 9 | 3C03100400 | Frucht Stecker CXM 4/2P 80a |
| 10 | 3C04200208 | Reißfeste Kabelverschraubung PG21 |
| 11 | 701100300G | Motorflansch Mischkammer für PLUS und SPRINTER lackiert |
| 12 | 3D00420100 | Getriebemotor Mischkammer für PLUS CLASSIC, STANDARD und TOP |
| 13 | 7018006000 | Befestigungsbolzen Flansch PLUS /SPRINTER |

| Pos. | Référence | Désignation |
|------|------------|--|
| 14 | 3T01200101 | Splint Ø 4,5 |
| 15 | 3T01000400 | Verschlusshebel 262 Gewinding verzinkt |
| 16 | 3A00100401 | Geka-Verschlusskappe |
| 17 | 3A00100203 | Geka-Anschluss Innengewinde 3/4" |
| 18 | 8023003000 | Zugstange M16 L=350 F55/55 + Schrauben |