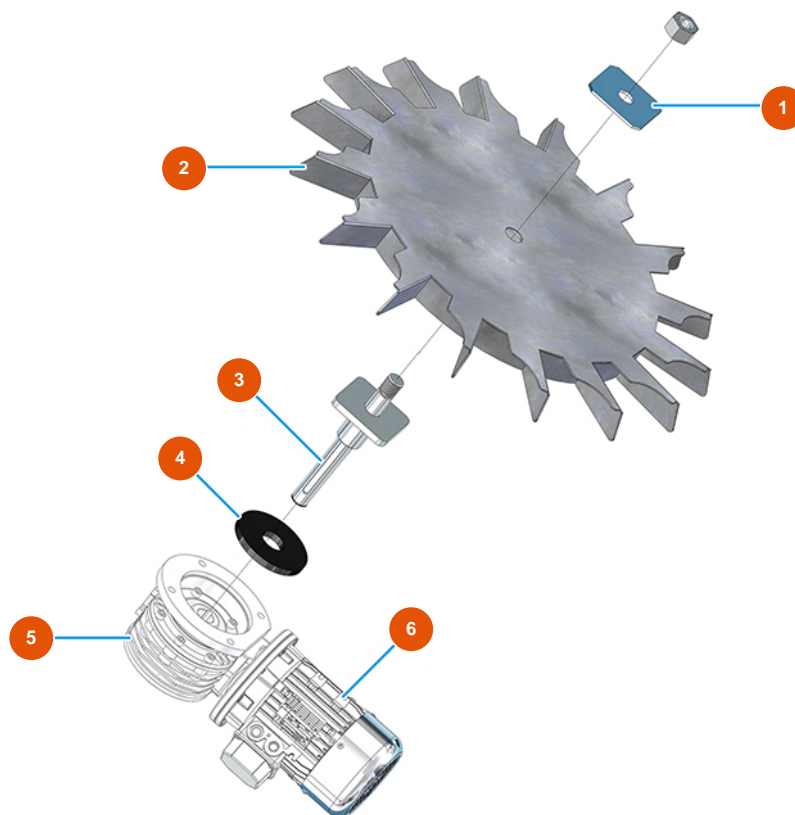


Kontinuierliche Mischmaschine MIXER PLUS CLASSIC - 60 Hz - DOSIERUNGSGRUPPE



Détails des pièces

Pos.	Référence	Désignation
1	4912001100	Radbefestigung Zellen verzinkt
2	7019006000	Zellenrad für PLUS CLASSIC, STANDARD, TOP und MONO Vers. 2020
3	7015002000	Antriebswelle des Zellrads
4	4920003000	4
5	3D00300312	Getriebe Zellenrad für PLUS CLASSIC, STANDARD, MONO und TOP
6	3D00200201	Drehstrommotor 0,55 kW für Zellenrad PLUS CLASSIC, STANDARD, MONO und TOP