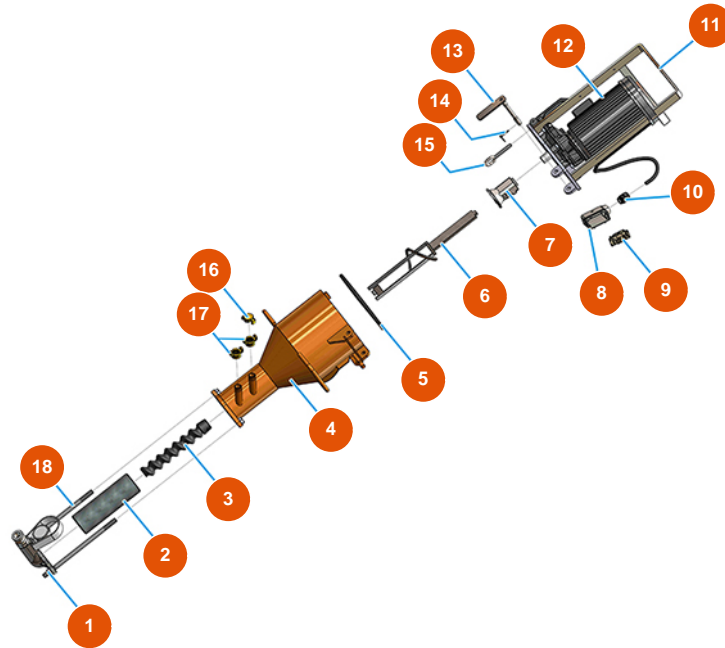


## Machine à malaxage continu MIXER PLUS CLASSIC - 60 Hz - Groupe de pompage



### Détails des pièces

Pos.	Référence	Désignation
1	8012005000	Flasque avec raccord mâle pour MIXER PLUS, MUSTANG et REMIX
2	3F00502200	Stator MIXER 1 droit - D6-3 longue vie
3	7009049200	Rotor MIXER 1 HR
4	701400222A	Réservoir Camix MIXER PLUS orange
5	3G01000151	Garniture EPDM noir 20X15
6	7003019000	Arbre de malaxage MIXER PLUS
7	700600600S	Joint moteur PLUS MONO, CLASSIC, STANDARD et TOP - H = 30 Ø= 20
8	3C02800100	Capot mobile horizontal 16 pôles
9	3C03100400	Insert mâle 4/2 pôles 80A
10	3C04200208	Presse-étoupe anti-arrachement PG21
11	701100300G	Support moteur chambre de malaxage MIXER PLUS et SPRINTER
12	3D00420100	Motoréducteur chambre de malaxage pour PLUS CLASSIC, STANDARD et TOP

Pos.	Référence	Désignation
13	7018006000	Pin de fixation flange pour PLUS / SPRINTER
14	3T01200101	Goupille fendue Ø 4,5
15	3T01000400	Bague fileté 262 fermeture levier galvanisé
16	3A00100401	Bouchon Geka
17	3A00100203	Raccord Geka femelle 3/4"
18	8023003000	Barre d'accouplement M16 L = 350 F55 / 55 + vis