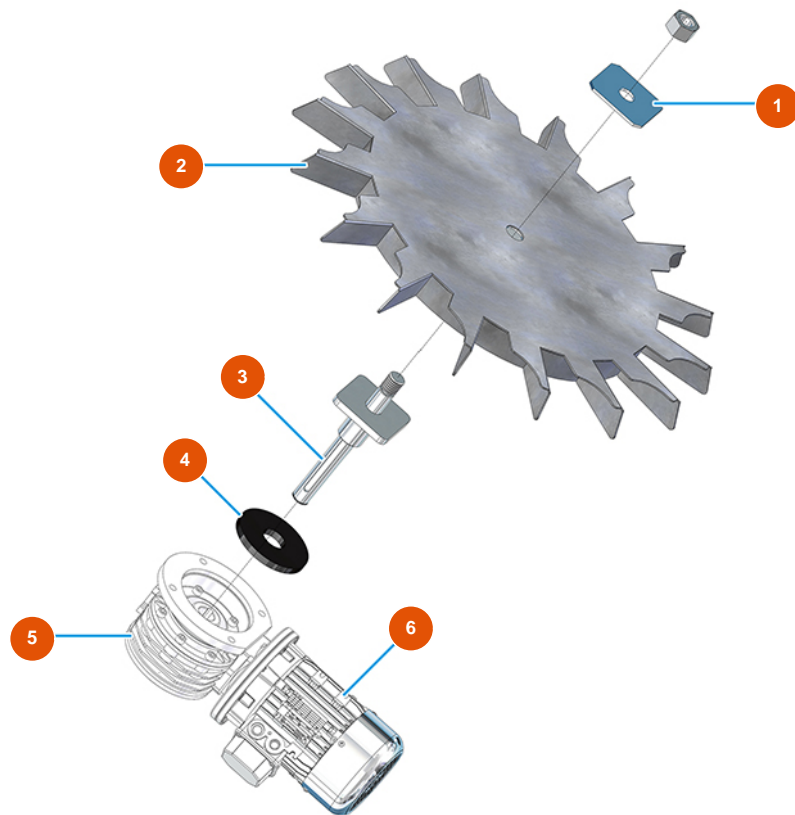


Kontinuierliche Mischmaschine MIXER PLUS STANDARD - 60 Hz - DOSIERUNGSGRUPPE



Détails des pièces

Pos.	Référence	Désignation
1	4912001100	Radbefestigung Zellen verzinkt
2	7019006000	Zellenrad für PLUS CLASSIC, STANDARD, TOP und MONO Vers. 2020
3	7015002000	Antriebswelle des Zellrads
4	4920003000	4
5	3D00300316	5
6	3D00200204	6