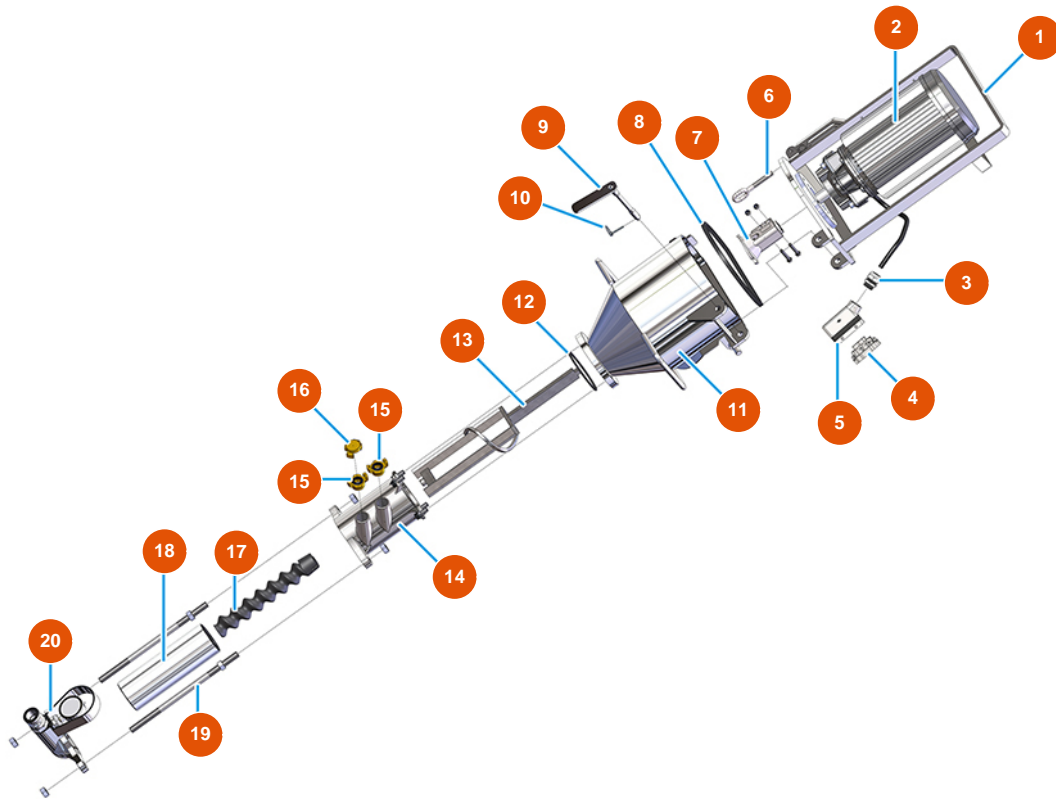


Máquina de mezclado continuo MIXER PLUS STANDARD - 60 Hz - Grupo de bomba



Détails des pièces

| Pos. | Référence | Désignation |
|------|------------|---|
| 1 | 701100300G | Flanja motor cámara de mezcla para PLUS y SPRINTER |
| 2 | 3D00420100 | Motoreductor cámara de mezcla para PLUS CLASSIC, STANDARD y TOP |
| 3 | 3C04200208 | Prensaestopa PG21 |
| 4 | 3C02800100 | Cubierta móvil horizontal 16 polos CHO16 |
| 5 | 3C03100400 | Inserto macho 4/2 polos 80A |
| 6 | 3T01000400 | Anillo roscado 262 cierre de palanca galvanizado |
| 7 | 700600600S | Acople motor PLUS MONO, CLASSIC, STANDARD y TOP - a=30 - Ø20 |
| 8 | 3G01000151 | Junta EPDM negro 20X15 |
| 9 | 7018006000 | Pasador de fijación de la brida para PLUS /SPRINTER |
| 10 | 3T01200101 | Pin Ø 4,5 |
| 11 | 701400200S | Cámara de mezcla para PLUS |
| 12 | 3G01000301 | Junta O-ring para camara de mezcla PLUS |



| Pos. | Référence | Désignation |
|------|------------|---|
| 13 | 7003019000 | Mezclador PLUS con asta zincada |
| 14 | 7021004000 | 14 |
| 15 | 3A00100304 | Acople Geka rosca externa 1" |
| 16 | 3A00100401 | Tapa Geka |
| 17 | 7009049200 | Rotor MIXER 1 HR |
| 18 | 3F00502200 | Stator estándar MIXER 1 - D6-3 longe vida |
| 19 | 8023003000 | Barra de acoplamiento M16 L = 350 F 55/55 + tornillos |
| 20 | 8012005000 | Portastator con conector macho para PLUS, MUSTANG y REMIX |