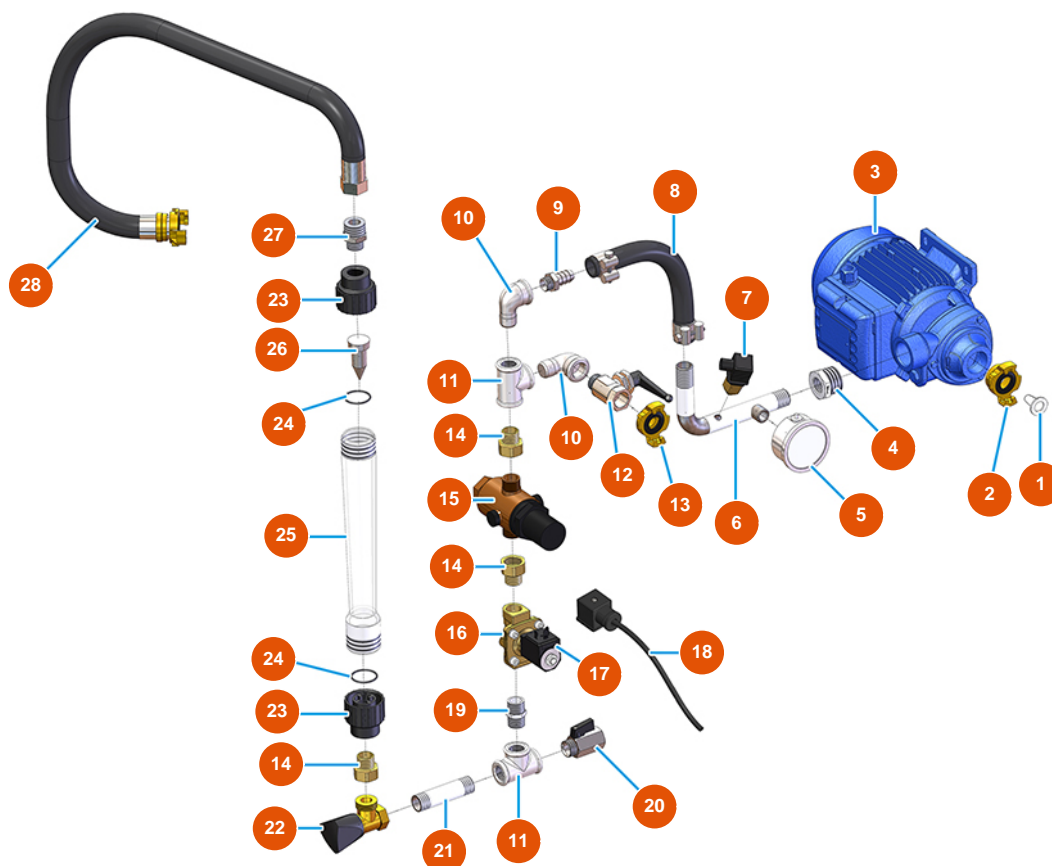


Intonacatrice continua MIXER PLUS STANDARD - 60 Hz - Gruppo acqua



Détails des pièces

| Pos. | Référence | Désignation |
|------|------------|------------------------------------|
| 1 | 3A00100600 | Filtro acqua inox |
| 2 | 3A00100304 | Attacco Geka Filetto esterno 1" |
| 3 | 3D00703004 | 3 |
| 4 | 3G00524105 | Riduzione zincata FIG.241 1X1/2 |
| 5 | 3G00100141 | Manometro assiale 0 - 10 bar |
| 6 | 7050001000 | 6 |
| 7 | 3G00402103 | Pressostato acqua |
| 8 | 3F00700211 | 8 |
| 9 | 3G50300201 | Portagomma 1/2"X20" |
| 10 | 3G00509202 | Gomito 90° zincato MF FIG.92 1/2" |
| 11 | 3G00513002 | Raccordo a T zin. FIG.130 1/2 |
| 12 | 3G01200502 | Rubinetto a sfera MF 1/2 leva nera |
| 13 | 3A00100302 | Attacco Geka Filetto esterno 1/2" |

| Pos. | Référence | Désignation |
|------|------------|---|
| 14 | 3G01700100 | 14 |
| 15 | 3G00904100 | Riduttore di pressione da 1/2 |
| 16 | 3G00301300 | Elettrovalvola NC 1/2 |
| 17 | 3G00301400 | Bobina 24VAC |
| 18 | 3G00300402 | Connettore bobina per elettrovalvola |
| 19 | 3G00528002 | Nipplo zincato FIG.280 1/2 |
| 20 | 3G01200301 | Rubinetto a sfera MF1/2" esagonale |
| 21 | 3G00553002 | Vite di allungamento 1/2 X 80 zincata |
| 22 | 3G01300201 | Valvola a spillo MIXER 35 1/2 rubinetto syr |
| 23 | 3G01100303 | Raccordo PVC per flussimetro 150/1500 |
| 24 | 3G01100305 | Guarnizione oring per flussimetro 150/1500 |
| 25 | 3G01100302 | Tubo graduato 150/1500 |
| 26 | 3G01100304 | Piombo dosatore per flussimetro 150/1500 |
| 27 | 3G50300704 | Nipplo ridotto acciaio 3/4X1/2 |
| 28 | 8002008002 | Tubo radiator SPG D.18X28 L=635 c/racc |