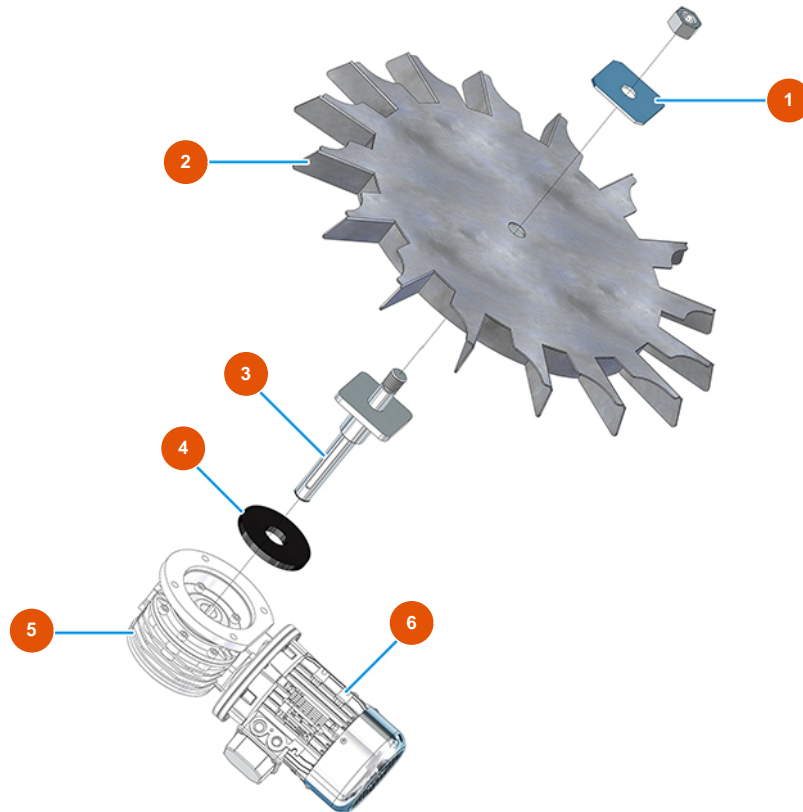


Kontinuierliche Mischmaschine MIXER PLUS MONO Putz - 2,2 kW - DOSIERUNGSGRUPPE



Détails des pièces

Pos.	Référence	Désignation
1	4912001100	Radbefestigung Zellen verzinkt
2	7019006000	Zellenrad für PLUS CLASSIC, STANDARD, TOP und MONO Vers. 2020
3	7015002000	Antriebswelle des Zellrads
4	4920003000	4
5	3D00300310	Getriebe Zellenrad für PLUS MONO
6	3D00201001	Drehstrommotor 0,25 kW für Zellenrad PLUS MONO