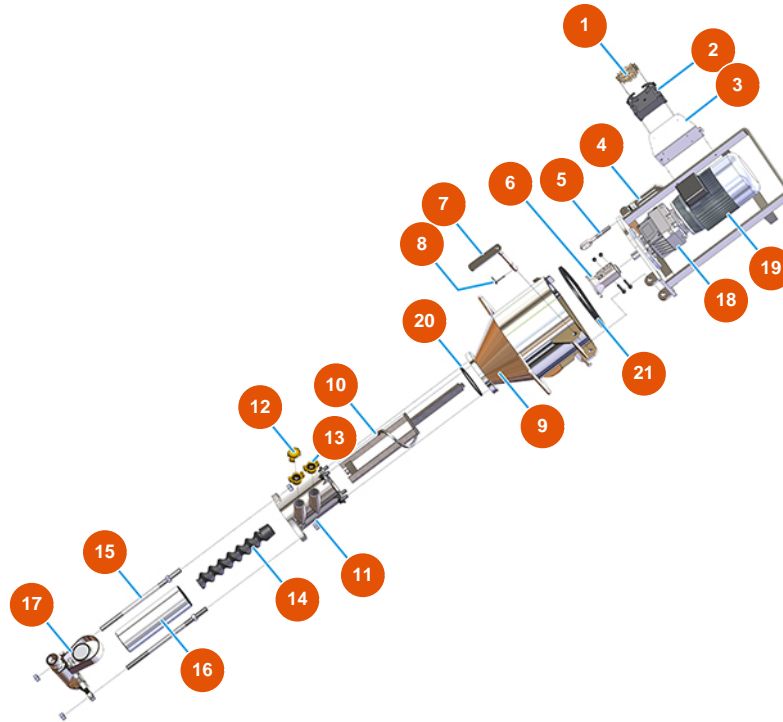


## Máquina de mezclado continuo MIXER PLUS MONO mortero - 2,2 kW - Grupo de bomba



### Détails des pièces

Pos.	Référence	Désignation
1	3C03100400	Inserto macho 4/2 polos 80A
2	3C02800400	Funda 16 polos 2 palancas
3	4906511000	Disco plegado protección clavija 76X83 galv.
4	701100300G	Flanja motor cámara de mezcla para PLUS y SPRINTER
5	3T01000400	Anillo roscado 262 cierre de palanca galvanizado
6	700600650S	Acople motor PLUS MONO, SPRINTER y REMIX - a=25 - Ø20
7	7018006000	Pasador de fijación de la brida para PLUS /SPRINTER
8	3T01200101	Pin Ø 4,5
9	701400200S	Cámara de mezcla para PLUS
10	7003019000	Mezclador PLUS con asta zincada
11	7021004000	11
12	3A00100401	Tapa Geka



Pos.	Référence	Désignation
13	3A00100304	Acople Geka rosca externa 1"
14	7009012000	Rotor MIXER 26
15	8023003000	Barra de acoplamiento M16 L = 350 F 55/55 + tornillos
16	3F00501300	Stator estándar MIXER 26 - D4-2
17	8012005000	Portastator con conector macho para PLUS, MUSTANG y REMIX
18	3D00310101	Reductor para LIGHT, PLUS MONO, SPRINTER y CD 25
19	3D00200710	Motor trifasico 2,2 kW para cámara de mezcla
20	3G01000301	Junta O-ring para camara de mezcla PLUS
21	3G01000151	Junta EPDM negro 20X15