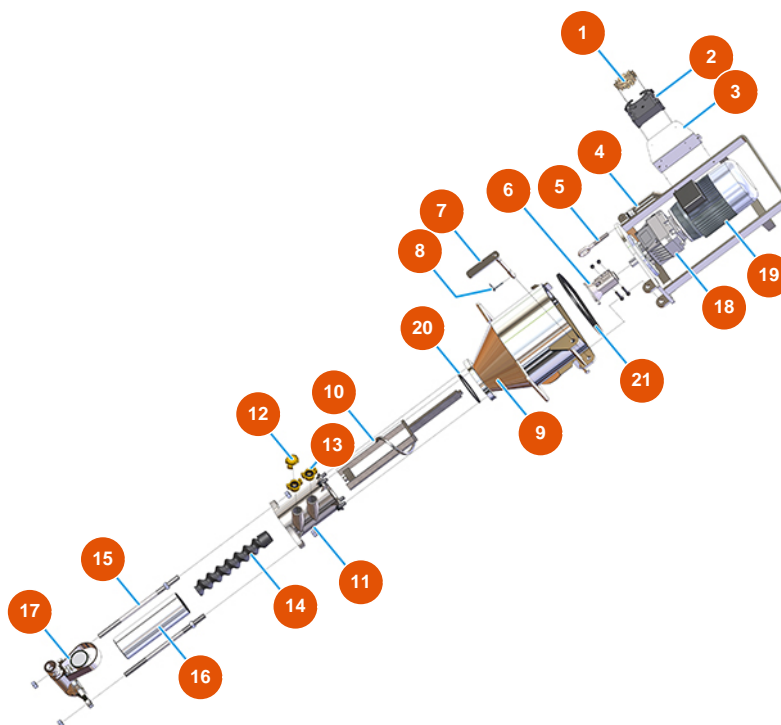


## Machine à malaxage continu MIXER PLUS MONO plâtre - 2,2 kW - Groupe de pompe



### Détails des pièces

Pos.	Référence	Désignation
1	3C03100400	Insert mâle 4/2 pôles 80A
2	3C02800400	Capot fixe saillie 16 pôles 2 leviers
3	4906511000	Plaque pliée protection épine 76X83 galv.
4	701100300G	Support moteur chambre de malaxage MIXER PLUS et SPRINTER
5	3T01000400	Bague fileté 262 fermeture levier galvanisé
6	700600650S	Joint moteur pour PLUS MONO, SPRINTER et REMIX - h = 25 - Ø20
7	7018006000	Pin de fixation flange pour PLUS / SPRINTER
8	3T01200101	Goupille fendue Ø 4,5
9	701400200S	Chambre de malaxage pour MIXER PLUS
10	7003019000	Arbre de malaxage MIXER PLUS
11	7021004000	11
12	3A00100401	Bouchon Geka
13	3A00100304	Raccord Geka mâle 1"

Pos.	Référence	Désignation
14	7009012000	Rotor MIXER 26
15	8023003000	Barre d'accouplement M16 L = 350 F55 / 55 + vis
16	3F00501300	Stator MIXER 26 droit - D4-2
17	8012005000	Flasque avec raccord mâle pour MIXER PLUS, MUSTANG et REMIX
18	3D00310101	Réducteur chambre de malaxage pour MIXER LIGHT, PLUS MONO, SPRINTER et CD 25
19	3D00200710	Moteur triphasé 2,2 kW pour chambre de malaxage
20	3G01000301	Joint O-ring pour chambre de malaxage PLUS
21	3G01000151	Garniture EPDM noir 20X15