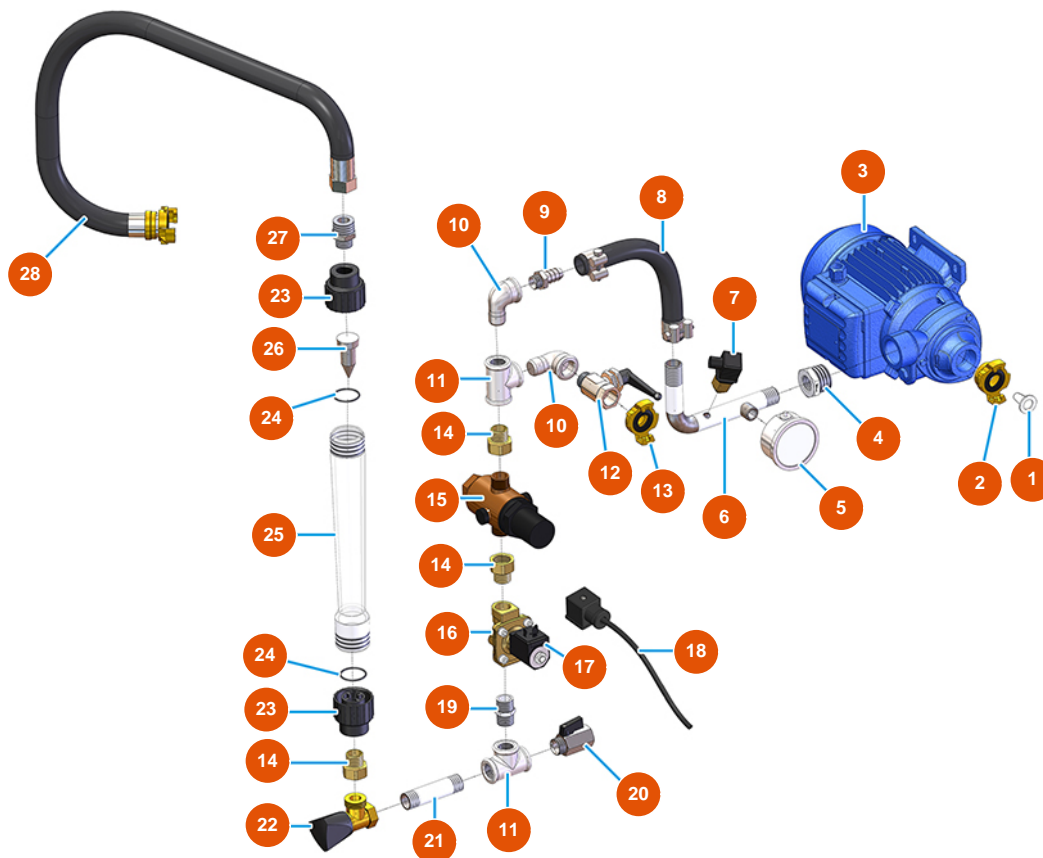


## Kontinuierliche Mischmaschine MIXER PLUS MONO Putz - 2,2 kW - Wassergruppe



### Détails des pièces

Pos.	Référence	Désignation
1	3A00100600	Edelstahl-Wasserfilter
2	3A00100304	Geka-Anschluss Außengewinde 1"
3	3D00703001	Wasserpumpe für PLUS MONO und SPRINTER
4	3G00524105	Verzinkte Reduzierung FIG.241 1X1/2
5	3G00100141	Axialmanometer 0 - 10 bar
6	7050001000	6
7	3G00402103	Wasserdruckschalter
8	8002008002	Radiator-Rohr SPG D.18X28 L=635 mit Anschluss
9	3G50300201	Schlauchhalterung 1/2"X20
10	3G00509202	Winkel 90° verzinkt MF FIG.92 1/2
11	3G00513002	T-Anschluss verz. FIG.130 1/2
12	3G01200502	Kugelhahn MF 1/2 Hebel schwarz
13	3A00100302	Geka-Anschluss Außengewinde 1/2"

Pos.	Référence	Désignation
14	3G01700100	14
15	3G00904100	Druckminderer zu 1/2
16	3G00301300	Magnetventil NC 1/2
17	3G00301400	Spule 24VAC
18	3G00300402	Verbinder für Magnetventilspule
19	3G00528002	Verzinkter Nippel FIG.280 1/2
20	3G01200301	Kugelhahn MF1/2 " Sechskant
21	3G00553002	Verlängerungsschraube 1/2 x 80 verzinkt
22	3G01300201	Nadelventil MIXER 35 1/2 Kugelhahn syr
23	3G01101011	PVC-Anschluss Durchflussmesser Doppelskala 75/750 - 150/1500
24	3G01101013	O-Ring-Dichtung Durchflussmesser Doppelskala 75/750 - 150/1500
25	3G01101010	Messrohr Doppelskala 75/750 - 150/1500
26	4055000000	Blei-Dosierer für Durchflussmesser 75/750
27	3G50300704	Reduzierter Stahlnippel 3/4X1/2
28	8002008002	Rador-Rohr SPG D.18X28 L=635 mit Anschluss