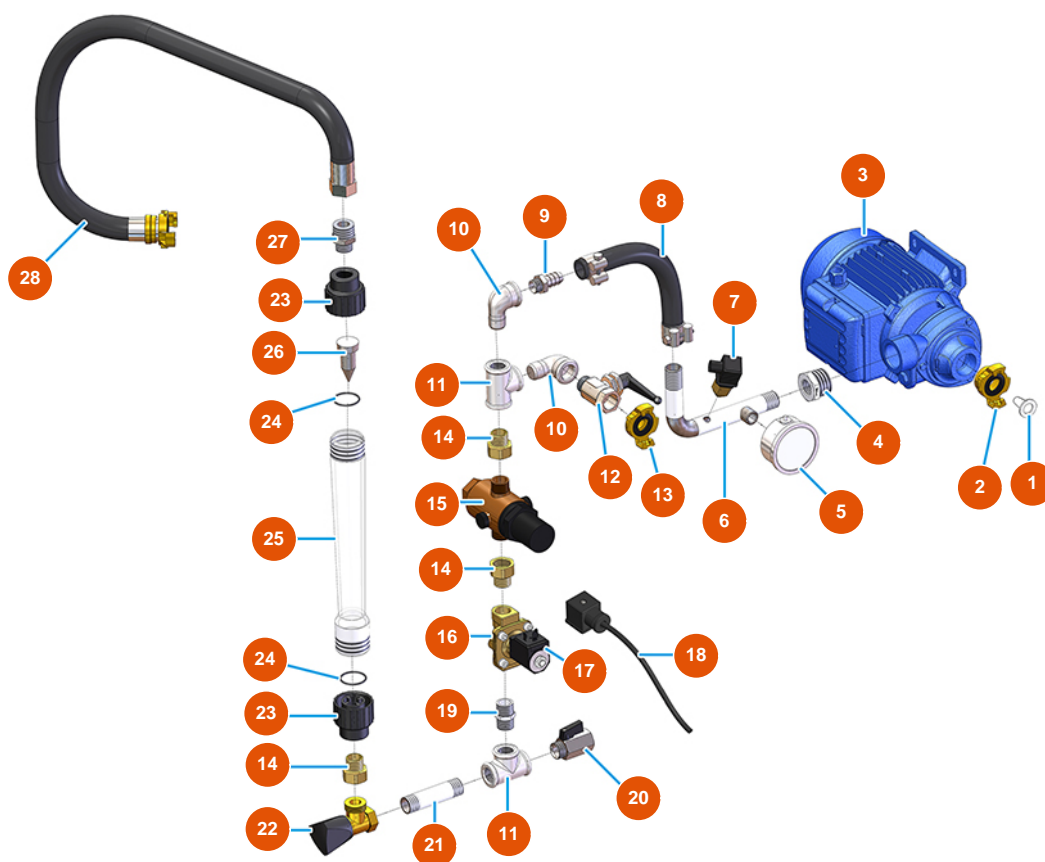


Máquina de mezclado continuo MIXER PLUS MONO mortero - 2,2 kW - Grupo de agua



Détails des pièces

Pos.	Référence	Désignation
1	3A00100600	Filtro agua inox
2	3A00100304	Acople Geka rosca externa 1"
3	3D00703001	Bomba de agua para PLUS MONO y SPRINTER
4	3G00524105	Reducción galvanizada FIG.241 1X1/2
5	3G00100141	Manómetro axial 0 - 10 bar
6	7050001000	6
7	3G00402103	Presostato agua
8	8002008002	Manguera radiator SPG D.18X28 L=635 c/racc
9	3G50300201	Conector de manguera 1/2"X20"
10	3G00509202	Codo 90° galvanizado MH FIG.92 1/2"
11	3G00513002	Racor en T HHH galv. FIG.130 1/2
12	3G01200502	Grifo de bola MF 1/2 palanca negra

Pos.	Référence	Désignation
13	3A00100302	Acople Geka rosca externa 1/2"
14	3G01700100	14
15	3G00904100	Reductor de presión de 1/2
16	3G00301300	Electrovalvula NC 1/2
17	3G00301400	Bobina 24VAC
18	3G00300402	Conector bobina para electrovalvula
19	3G00528002	Entrerrosca galvanizado FIG.280 1/2
20	3G01200301	Grifo de bola MF1/2" hexagonal
21	3G00553002	Tornillo de extensión galvanizado 1/2 X 80
22	3G01300201	Válvula de aguja MIXER 35 1/2 grifo syr
23	3G01101011	Racor pvc para flujómetro doble escala 75/750 - 150/1500
24	3G01101013	Junta oring para flujómetro doble escala 75/750 - 150/ 1500
25	3G01101010	Tubo graduado doble escala 75/750 - 150/1500
26	4055000000	Plomo dosificador para flujómetro 75/750
27	3G50300704	Entrerrosca reducido acero 3/4X1/2
28	8002008002	Manguera rador SPG D.18X28 L=635 c/racc