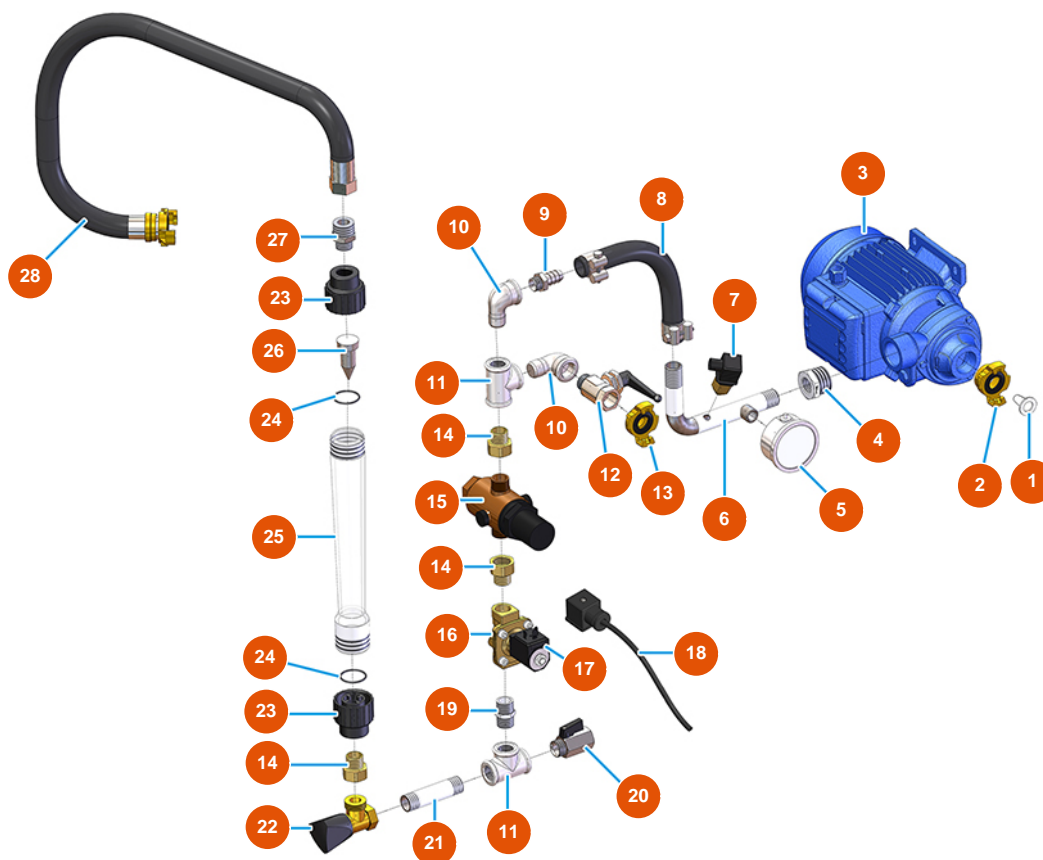


## Machine à malaxage continu MIXER PLUS MONO plâtre - 2,2 kW - Groupe eau



### Détails des pièces

Pos.	Référence	Désignation
1	3A00100600	Filtre à eau inox
2	3A00100304	Raccord Geka mâle 1"
3	3D00703001	Pompe à eau pour PLUS MONO et SPRINTER
4	3G00524105	Réduction galvanisé FIG.241 1X1/2
5	3G00100141	Manomètre axial 0-10 bar
6	7050001000	6
7	3G00402103	Pressostat eau
8	8002008002	Tuyau radiator SPG D.18X28 L=635 a/racc
9	3G50300201	Raccord de tuyau 1/2"X20
10	3G00509202	Coude 90° galvanisé MF FIG.92 1/2
11	3G00513002	Raccord en T FFF galv. FIG.130 1/2
12	3G01200502	Robinet à sphère MF 1/2 levier noir
13	3A00100302	Raccord Geka mâle 1/2"

Pos.	Référence	Désignation
14	3G01700100	14
15	3G00904100	Réducteur de pression de 1/2
16	3G00301300	Electrovanne NC 1/2
17	3G00301400	Bobine 24VAC
18	3G00300402	Connecteur bobine pour électrovanne
19	3G00528002	Mamelon galvanisé FIG.280 1/2
20	3G01200301	Robinet à sphère MF1/2" hexagonal
21	3G00553002	Vis d'élongation galvanisée 1/2 X 80
22	3G01300201	Valve à aiguille MIXER 35 1/2 robinet syr
23	3G01101011	Raccord PVC pour débitmètre double échelle 75/750 - 150/1500
24	3G01101013	Joint torique pour débitmètre double échelle 75/750 - 150/1500
25	3G01101010	Tube gradué double échelle 75/750 - 150/1500
26	4055000000	Plomb doseur pour débitmètre 75/750
27	3G50300704	Mamelon réduit acier 3/4X1/2
28	8002008002	Tuyau radiator SPG D.18X28 L=635 a/racc