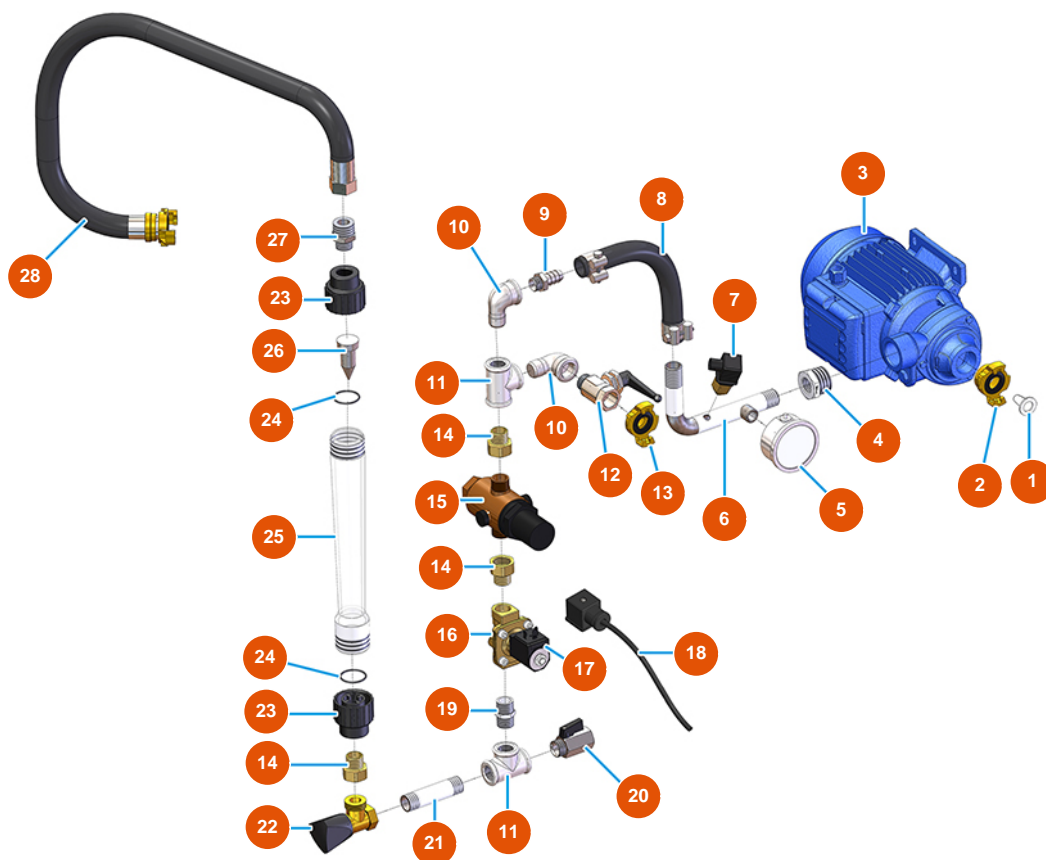


## Intonacatrice continua MIXER PLUS MONO intonaco - 2,2 kW - Gruppo acqua



### Détails des pièces

Pos.	Référence	Désignation
1	3A00100600	Filtro acqua inox
2	3A00100304	Attacco Geka Filetto esterno 1"
3	3D00703001	Pompa acqua per PLUS MONO e SPRINTER
4	3G00524105	Riduzione zincata FIG.241 1X1/2
5	3G00100141	Manometro assiale 0 - 10 bar
6	7050001000	6
7	3G00402103	Pressostato acqua
8	8002008002	Tubo radiator SPG D.18X28 L=635 c/racc
9	3G50300201	Portagomma 1/2"X20"
10	3G00509202	Gomito 90° zincato MF FIG.92 1/2"
11	3G00513002	Raccordo a T zin. FIG.130 1/2
12	3G01200502	Rubinetto a sfera MF 1/2 leva nera
13	3A00100302	Attacco Geka Filetto esterno 1/2"

Pos.	Référence	Désignation
14	3G01700100	14
15	3G00904100	Riduttore di pressione da 1/2
16	3G00301300	Elettrovalvola NC 1/2
17	3G00301400	Bobina 24VAC
18	3G00300402	Connettore bobina per elettrovalvola
19	3G00528002	Nipplo zincato FIG.280 1/2
20	3G01200301	Rubinetto a sfera MF1/2" esagonale
21	3G00553002	Vite di allungamento 1/2 X 80 zincata
22	3G01300201	Valvola a spillo MIXER 35 1/2 rubinetto syr
23	3G01101011	Raccordo PVC flussimetro doppia scala 75/750 - 150/1500
24	3G01101013	Guarnizione oring flussimetro doppia scala 75/750 - 150/1500
25	3G01101010	Tubo graduato doppia scala 75/750 - 150/1500
26	4055000000	Piombo dosatore per flussimetro 75/750
27	3G50300704	Nipplo ridotto acciaio 3/4X1/2
28	8002008002	Tubo radiator SPG D.18X28 L=635 c/racc