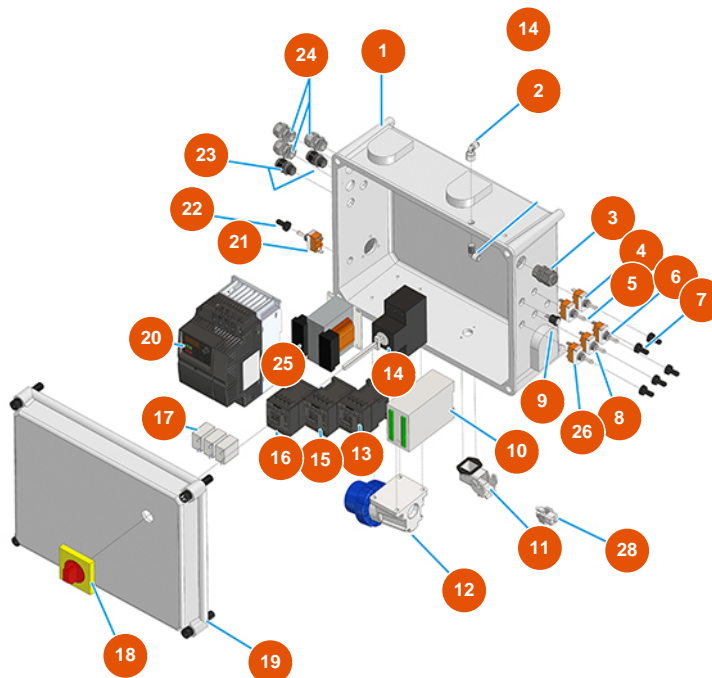


Machine à malaxage continu MIXER PLUS MONO plâtre - 2,2 kW - Panneau électrique



Détails des pièces

Pos.	Référence	Désignation
1	3C00110458	1
2	3G50400201	Connexion d'air 90GR M 1/8
3	3C04200200	Presse-étoupe anti-arrachement PG16
4	3C01800500	Commutateur 1-0 T115 A-A
5	3C01800100	Commutateur 1-0-1 T115 E-A
6	3C01800200	Commutateur (1)-0-(1) FASTON T115 G-A
7	3C02100100	Protection en caoutchouc pour interrupteur
8	3C01800403	Commutateur 1-0 T215 R-A
9	8055000100	Led / porte led D.10 MM
10	3C03201590	Programmateur Black box pour PLUS MONO
11	3C02800500	Embase coudée CK03IA
12	3C03000103	Prise mâle saillie 2 pôles + terre 16A
13	3C00700106	Contacteur ABB A8-30-10 4KW 24 VAC

Pos.	Référence	Désignation
14	3C01030108	Magnétique ABB-MS325 20A
15	3C00700106	Contacteur ABB A8-30-10 4KW 24 VAC
16	3C00700106	Contacteur ABB A8-30-10 4KW 24 VAC
17	3C00500502	Transformateur AMPEROM.25A R=1:200
18	3C01300207	Manoeuvre x ABB rouge / jaune IP64 MS1
19	3C00110100	19
20	3C05100107	Onduleur mono 230V 2,2Kw MOSQUITO/PLUS
21	3C01800100	Commutateur 1-0-1 T115 E-A
22	3C02100100	Protection en caoutchouc pour interrupteur
23	3C04200201	Presse-étoupe anti-arrachement PG.9
24	3C04200211	Presse-étoupe anti-arrachement PG11
25	3C00500101	Transformateur 40VA P.230 SEC.16/24V
26	3C01800200	Commutateur (1)-0-(1) FASTON T115 G-A
28	3C02700200	Insert femelle 4 pôles + terre 10A