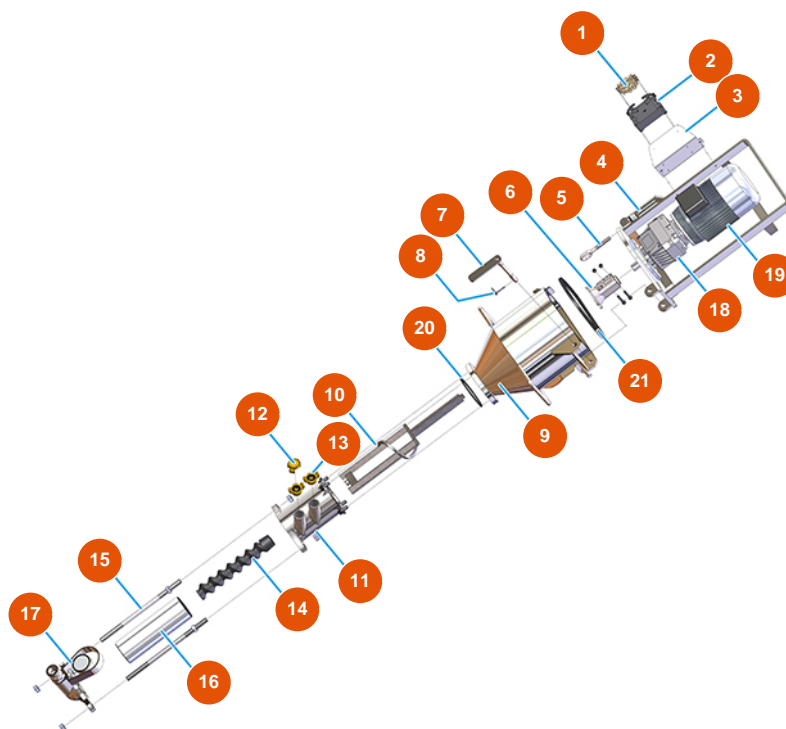


## Kontinuierliche Mischmaschine MIXER PLUS MONO Putz - 3 kW - Pumpengruppe



### Détails des pièces

Pos.	Référence	Désignation
1	3C03100400	Frucht Stecker CXM 4/2P 80a
2	3C02800400	Festes Gehäuse Wand 16polig 2Hebel CHP16
3	4906511000	Gebogene Platte Steckerschutz 76X83 verz.
4	701100300G	Motorflansch Mischkammer für PLUS und SPRINTER lackiert
5	3T01000400	Verschlusshebel 262 Gewinding verzinkt
6	700600650S	Motorkupplung PLUS MONO, SPRINTER und REMIX- A=25 Øi=20
7	7018006000	Befestigungsbolzen Flansch PLUS /SPRINTER
8	3T01200101	Splint Ø 4,5
9	701400200S	Mischkammer für PLUS
10	7003019000	Mischer PLUS mit verzinktem Stab
11	7021004000	11
12	3A00100401	Geka-Verschlusskappe
13	3A00100304	Geka-Anschluss Außengewinde 1"

Pos.	Référence	Désignation
14	7009012000	Rotor MIXER 26
15	8023003000	Zugstange M16 L=350 F55/55 + Schrauben
16	3F00501300	Stator MIXER 26 gerade - D4-2
17	8012005000	Statorhalter mit IG-Anschluss für PLUS, MUSTANG und REMIX
18	3D00310101	Getriebe Mischkammer für LIGHT, PLUS MONO, SPRINTER und CD 25
19	3D00200401	Motor 3 kW für SPRINTER und REMIX
20	3G01000301	O-Ring-Dichtung für Saugstutzen Mischkammer PLUS
21	3G01000151	Dichtung EPDM schwarz 20X15