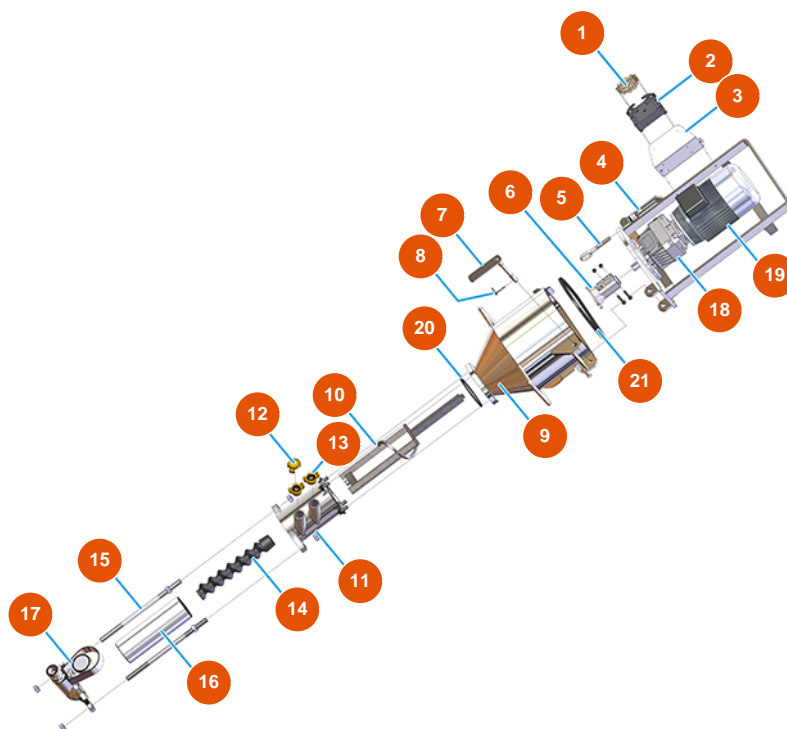


Intonacatrice continua MIXER PLUS MONO intonaco - 3 kW - Gruppo pompa



Détails des pièces

Pos.	Référence	Désignation
1	3C03100400	Frutto spina CXM 4/2P 80A
2	3C02800400	Custodia fissa parete 16poli 2leve CHP16
3	4906511000	Piatto piegato protezione spina 76X83 zin.
4	701100300G	Flangia motore camera di miscelazione per PLUS e SPRINTER verniciata
5	3T01000400	Chiusura leva 262 anello filettato zincato
6	700600650S	Giunto motore PLUS MONO, SPRINTER e REMIX- A=25 Øi=20
7	7018006000	Perno fissaggio flangia PLUS /SPRINTER
8	3T01200101	Copiglia Ø 4,5
9	701400200S	Camera di miscelazione per PLUS
10	7003019000	Miscelatore PLUS con asta zincata
11	7021004000	11
12	3A00100401	Tappo Geka
13	3A00100304	Attacco Geka Filetto esterno 1"



Pos.	Référence	Désignation
14	7009012000	Rotore MIXER 26
15	8023003000	Tirante M16 L=350 F55/55 + viteria
16	3F00501300	Statore MIXER 26 dritto - D4-2
17	8012005000	Portastatore con attacco maschio per PLUS, MUSTANG e REMIX
18	3D00310101	Riduttore camera di miscelazione per LIGHT, PLUS MONO, SPRINTER e CD 25
19	3D00200401	Motore 3 kW per SPRINTER e REMIX
20	3G01000301	Guarnizione O-ring per tronchetto camera di miscelazione PLUS
21	3G01000151	Guarnizione EPDM nero 20X15