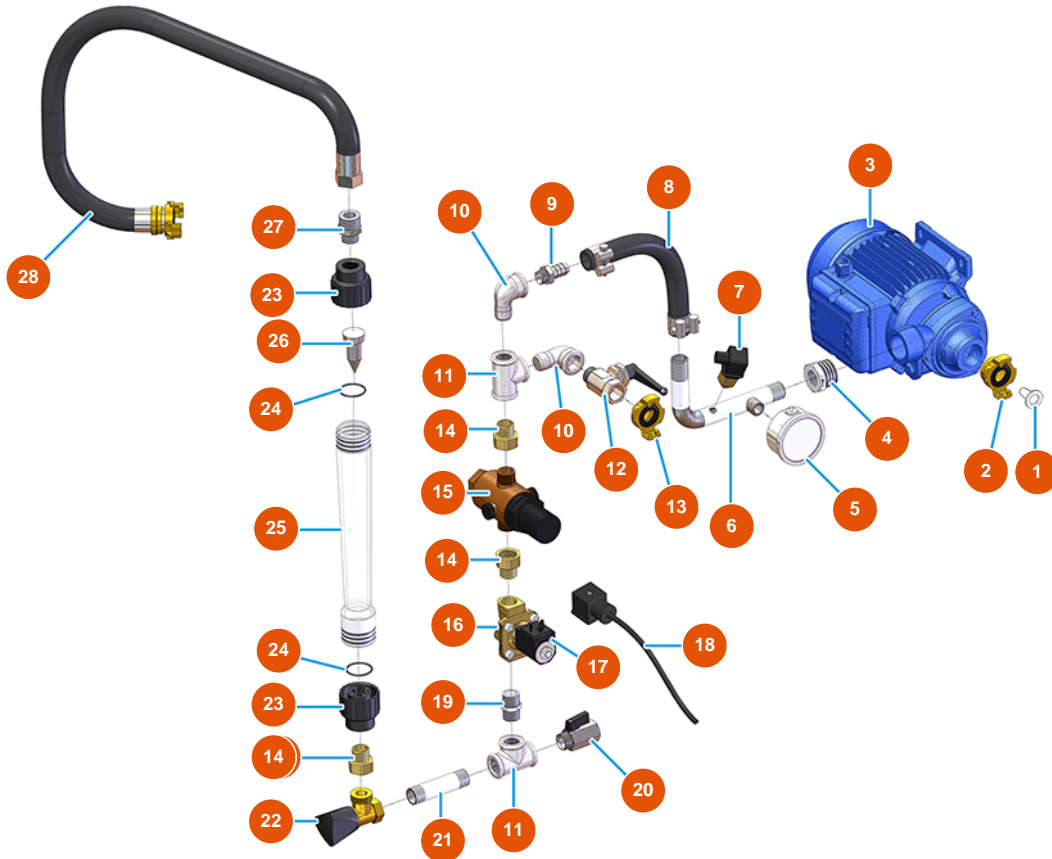


Machine à malaxage continu MIXER PLUS MONO plâtre - 3 kW - Groupe eau



Détails des pièces

| Pos. | Référence | Désignation |
|------|------------|---|
| 1 | 3A00100600 | Filtre à eau inox |
| 2 | 3A00100304 | Raccord Geka mâle 1" |
| 3 | 3D00703001 | Pompe à eau pour PLUS MONO et SPRINTER |
| 4 | 3G00524105 | Réduction galvanisé FIG.241 1X1/2 |
| 5 | 3G00100141 | Manomètre axial 0-10 bar |
| 6 | 7050001000 | 6 |
| 7 | 3G00402103 | Pressostat eau |
| 8 | 8002008002 | Tuyau radiator SPG D.18X28 L=635 a/racc |
| 9 | 3G50300201 | Raccord de tuyau 1/2"X20" |
| 10 | 3G00509202 | Coude 90° galvanisé MF FIG.92 1/2" |
| 11 | 3G00513002 | Raccord en T FFF galv. FIG.130 1/2 |
| 12 | 3G01200502 | Robinet à sphère MF 1/2 levier noir |
| 13 | 3A00100302 | Raccord Geka mâle 1/2" |

| Pos. | Référence | Désignation |
|------|------------|--|
| 14 | 3G01700100 | 14 |
| 15 | 3G00904100 | Réducteur de pression de 1/2 |
| 16 | 3G00301300 | Electrovanne NC 1/2 |
| 17 | 3G00301400 | Bobine 24VAC |
| 18 | 3G00300402 | Connecteur bobine pour électrovanne |
| 19 | 3G00528002 | Mamelon galvanisé FIG.280 1/2 |
| 20 | 3G01200301 | Robinet à sphère MF1/2" hexagonal |
| 21 | 3G00553002 | Vis d'élongation galvanisée 1/2 X 80 |
| 22 | 3G01300201 | Valve à aiguille MIXER 35 1/2 robinet syr |
| 23 | 3G01101011 | Raccord PVC pour débitmètre double échelle 75/750 - 150/1500 |
| 24 | 3G01101013 | Joint torique pour débitmètre double échelle 75/750 - 150/1500 |
| 25 | 3G01101010 | Tube gradué double échelle 75/750 - 150/1500 |
| 26 | 4055000000 | Plomb doseur pour débitmètre 75/750 |
| 27 | 3G50300704 | Mamelon réduit acier 3/4X1/2 |
| 28 | 8002008002 | Tuyau radiator SPG D.18X28 L=635 a/racc |