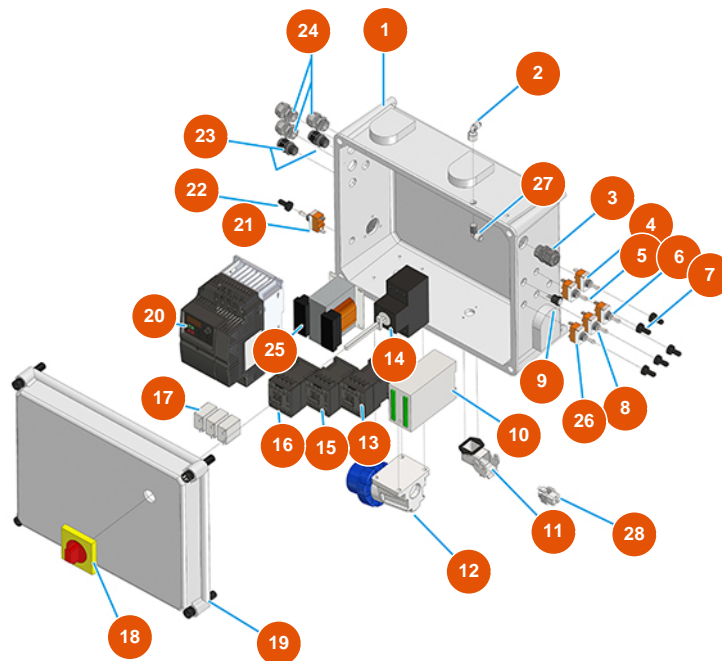


Kontinuierliche Mischmaschine MIXER PLUS MONO Putz - 3 kW - Elektrischer Schaltkasten



Détails des pièces

Pos.	Référence	Désignation
1	3C00110458	1
2	3G50400201	Luftanschluss 90GR M 1/8
3	3C04200200	Reißfeste Kabelverschraubung PG16
4	3C01800500	Schalter 1-0 T115 A-A
5	3C01800100	Schalter 1-0-1 T115 E-A
6	3C01800200	Schalter (1)-0-(1) FASTON T115 G-A
7	3C02100100	Gummischutz für Schalter
8	3C01800403	Schalter 1-0 T215 R-A
9	8055000100	LED / Ledhalter D.10 MM
10	3C03201590	Black Box Programmierer für PLUS MONO
11	3C02800500	Einbaugehäuse Winkel CK03IA
12	3C03000103	Wandstecker 2polig +Erde 16A GW 60426
13	3C00700106	Schütz ABB A8-30-10 4KW 24 VAC

Pos.	Référence	Désignation
14	3C01030108	Magnet ABB-MS325 20A
15	3C00700106	Schütz ABB A8-30-10 4KW 24 VAC
16	3C00700106	Schütz ABB A8-30-10 4KW 24 VAC
17	3C00500502	Transformator AMPEROM.25A R=1:200
18	3C01300207	Manöver x ABB rot/gelb IP64 MS1
19	3C00110100	19
20	3C05100155	Umrichter Mini C2 3,7 kW dreiphasig 230V
21	3C01800100	Schalter 1-0-1 T115 E-A
22	3C02100100	Gummischutz für Schalter
23	3C04200201	Reißfeste Kabelverschraubung PG.9
24	3C04200211	Reißfeste Kabelverschraubung PG11
25	3C00500101	Transformator 40VA P.230 SEC.16/24V
26	3C01800200	Schalter (1)-0-(1) FASTON T115 G-A
27	3G50400202	Luftanschluss 90GR F 1/8
28	3C02700200	Frucht Steckdose 4-polig+Erde CKF04