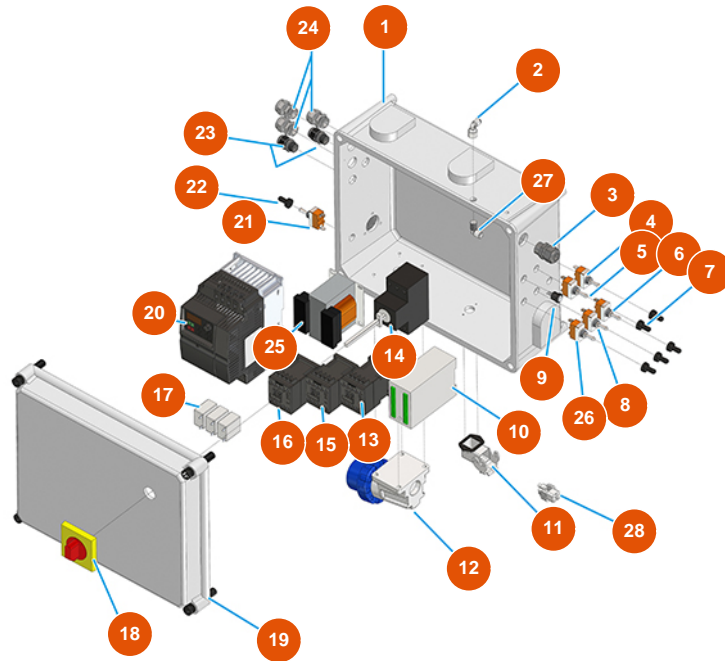


## Máquina de mezclado continuo MIXER PLUS MONO mortero - 3 kW - Tablero electrónico



### Détails des pièces

Pos.	Référence	Désignation
1	3C00110458	1
2	3G50400201	Conexión de aire 90GR M 1/8
3	3C04200200	Prensaestopa PG16
4	3C01800500	Conmutador 1-0 T115 A-A
5	3C01800100	Conmutador 1-0-1 T115 E-A
6	3C01800200	Conmutador (1)-0-(1) FASTON T115 G-A
7	3C02100100	Protección de goma para interruptor
8	3C01800403	Conmutador 1-0 T215 R-A
9	8055000100	Led / puertaled D.10 MM
10	3C03201590	Programador Black box para PLUS MONO
11	3C02800500	Base angulo CK03IA
12	3C03000103	Clavija saliente 2 polos + tierra 16A

Pos.	Référence	Désignation
13	3C00700106	Contactador ABB A8-30-10 4KW 24 VAC
14	3C01030108	Magnetotérmico ABB-MS325 20A
15	3C00700106	Contactador ABB A8-30-10 4KW 24 VAC
16	3C00700106	Contactador ABB A8-30-10 4KW 24 VAC
17	3C00500502	Transformador AMPEROM.25A R=1:200
18	3C01300207	Maniobra para ABB rojo / amarillo IP64 MS1
19	3C00110100	19
20	3C05100155	Inversor Mini C2 3.7 kW trifásico 230V
21	3C01800100	Conmutador 1-0-1 T115 E-A
22	3C02100100	Protección de goma para interruptor
23	3C04200201	Prensaestopa PG.9
24	3C04200211	Prensaestopa PG11
25	3C00500101	Transformador 40VA P.230 SEC.16/24V
26	3C01800200	Conmutador (1)-0-(1) FASTON T115 G-A
27	3G50400202	Conexión de aire 90GR H 1/8
28	3C02700200	Inserto hembra 4 polos + tierra 10A