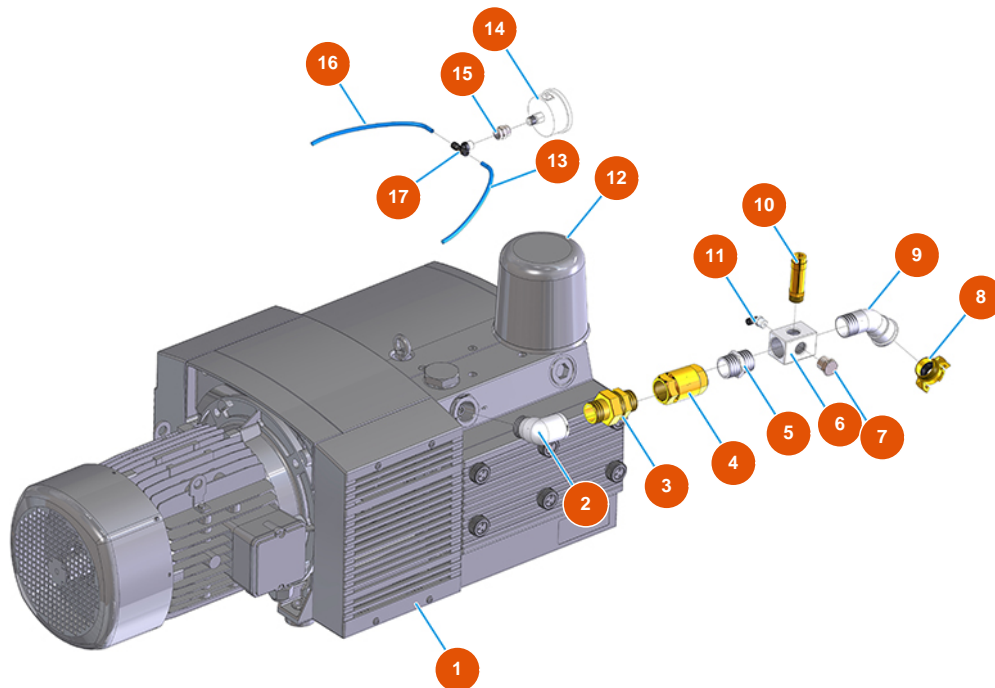


Pulvertransportgruppe MIXER ROL 14 - Typ 100 - Kompressor



Détails des pièces

Pos.	Référence	Désignation
1	3B01700001	Kompressor KDT3.100/6-29MTKW5,5/6,6 IE2 BECKER
2	3G00509204	Winkel 90° verzinkt MF FIG.92 1"
3	3G01700311	3-teiliger Anschluss AG-AG 1"
4	3G01300404	Rückschlagventil EUROPA 1"
5	3G00528004	Verzinkter Nippel FIG.280 1"
6	3G50301003	Verteilerblock AIRTECH 2009
7	3G50301103	Verschlusskappe aus Stahl 1/2"
8	3A00100304	Geka-Anschluss Außengewinde 1"
9	3G00504005	Winkel 45° verzinkt MF ABB.40 1"
10	3G01300305	Sicherheitsventil 1/2" kalibriert 3 BAR
11	3G50200200	Legris-Anschluss Winkel 6X1/4
12	3B01702100	Kompletter Außenluftfilter 100/140
13	3G50500100	ELASTOLLAN-Rohr 6X4

Pos.	Référence	Désignation
14	3G00100140	Axialmanometer 0 - 4 bar
15	3G50300900	Muffe 1/4 1/4 30M
16	3G50500100	ELASTOLLAN-Rohr 6X4
17	3G50200300	Legris-Anschluss T MFF 1/4