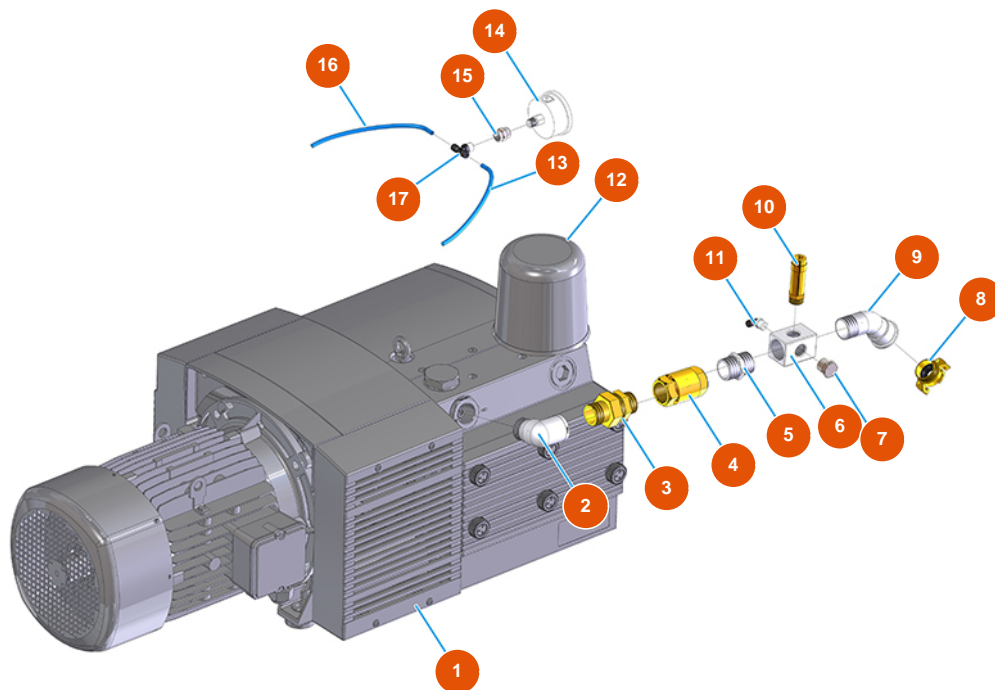


## Sistema de transporte de polvo MIXER ROL 14 - Tipo 100 - Compresor



### Détails des pièces

Pos.	Référence	Désignation
1	3B01700001	Compresor KDT3.100/6-29MTKW5,5/6,6 IE2 BECKER
2	3G00509204	Codo 90° galvanizado MH FIG.92 1"
3	3G01700311	Racor 3 piezas M-M 1"
4	3G01300404	Válvula de retención EUROPA 1"
5	3G00528004	Entrerrosca galvanizado FIG.280 1"
6	3G50301003	Bloque distribuidor AIRTECH 2009
7	3G50301103	Tapa acero 1/2"
8	3A00100304	Acople Geka rosca externa 1"
9	3G00504005	Codo 45° galvanizado MF FIG.40 1"
10	3G01300305	Válvula de seguridad 1/2" calibrado 3 BAR
11	3G50200200	Conexión legris de codo 6x1/4
12	3B01702100	Filtro de aire externo completo 100/140
13	3G50500100	Tubo ELASTOLLAN 6X4



Pos.	Référence	Désignation
14	3G00100140	Manómetro axial 0 - 4 bar
15	3G50300900	Manguito 1/4 1/4 30M
16	3G50500100	Tubo ELASTOLLAN 6X4
17	3G50200300	Conexión legris T MHH 1/4