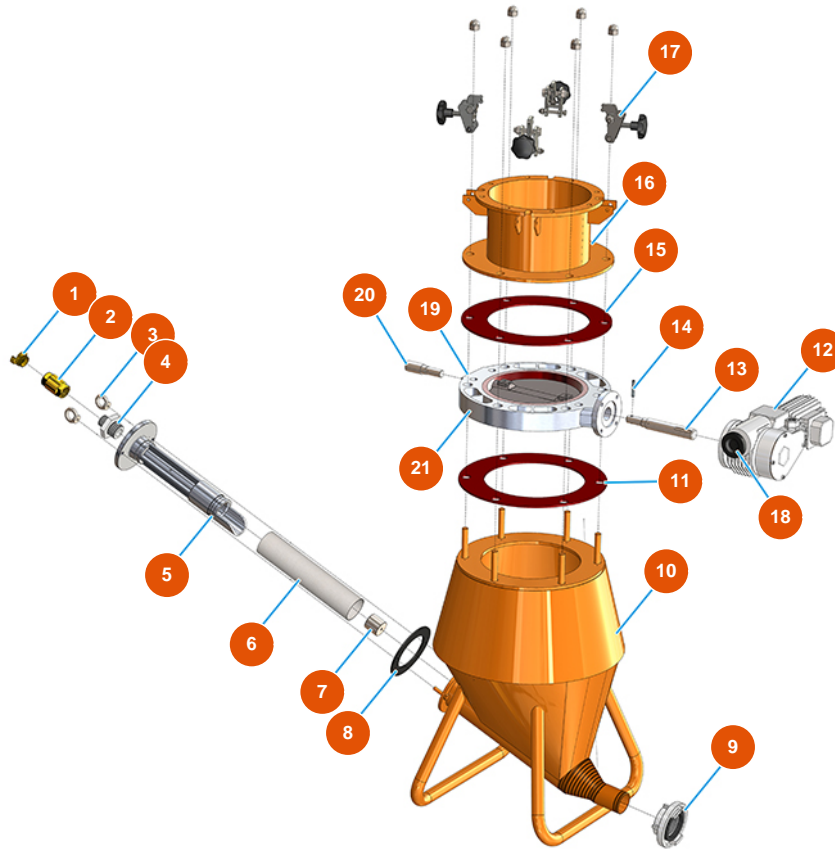


## Groupe transport de pulvérulent MIXER ROL 14 - Type 100 RIETSCHLE - Amphore



### Détails des pièces

Pos.	Référence	Désignation
1	3A00100304	Raccord Geka mâle 1"
2	3G01300404	Clapet anti-retour EUROPA 1"
3	3T01100202	Boulon à oeil galvanisé F 10
4	3G00524506	Mamelon réduit galvanisé FIG.245 1"1/4X1"
5	4003005000	Injecteur en aluminium tourné
6	3G00800101	Filtre en toile pour filtre MK800 PT11
7	4003006000	Buse injecteur chromé
8	4920002000	Joint en caoutchouc injet. 160x105x5 avec trous
9	3A00200100	Raccord STORZ femelle 2"
10	702200100A	Amphore ROL 14
11	4920007000	Joint en caoutchouc / toile V/A/C 390X265X5
12	3D00600101	Actionneur SM63 SR92 A63 1/300

Pos.	Référence	Désignation
13	4922009000	Arbre d'entraînement D.28x200 avec slot x disc
14	3T02405001	Goupille conique filetee m8 L = 60
15	4920007000	Joint en caoutchouc / toile V/A/C 390X265X5
16	702900100A	Collier de fixation de silo ROL 14
17	7023003000	Crochet amphore ROL 14 complet
18	3D50400101	Volant pour actionneur A63
19	4003026000	Corps vanne papillon aluminium a/joint
20	4922008000	Arbre de support D.28x109
21	4003022000	Disque vanne fonte GS500