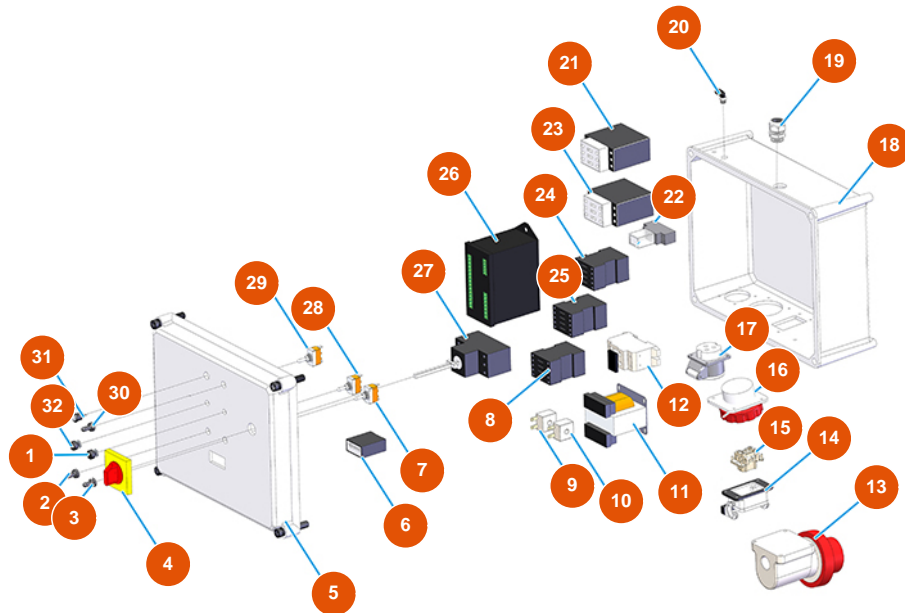


Sistema de transporte de polvo MIXER ROL 14 - Tipo 100 RIETSCHLE - Tablero electrónico



Détails des pièces

Pos.	Référence	Désignation
1	3C00300100	Potenciómetro SFERNICE P16NP-4K7
2	3C02100100	Protección de goma para interruptor
3	3C02100100	Protección de goma para interruptor
4	3C01300207	Maniobra para ABB rojo / amarillo IP64 MS1
5	3C00110155	5
6	3C02300200	Contador de horas 24V AC 50HZ TH634
7	3C01801000	Conmutador 1-0 T115 F-A
8	3C00700107	Contactador ABB A8-30-01 4KW
9	3C00500502	Transformador AMPEROM.25A R=1:200
10	3C00500503	Transformador AMPEROM.25A R=1:400
11	3C00500402	Transformador 70/80VA 400/42/24/15
12	3C05050800	Portafusible 5X20 PHONIX UK5-HESIL

Pos.	Référence	Désignation
13	3C03000305	Clavija saliente 3 polos + neutro + tierra 32A
14	3C02800300	Base 6 polos 1 leva para fratasadora VERTIGO
15	3C02700300	Inserto hembra 6 polos 16A
16	3C02600203	Toma empotrable 3P+T 16A GW 62231
17	3C02600100	Tomada inclinada 2 polos + tierra 16A / 42V
18	3C00110453	18
19	3C04200201	Prensaestopa PG.9
20	3G50400201	Conexión de aire 90GR M 1/8
21	3C00700203	Contactador ABB A26-30-10 11 KW
22	3C00600900	Relé 2SC 48 VAC FINDER
23	3C00700203	Contactador ABB A26-30-10 11 KW
24	3C00700107	Contactador ABB A8-30-01 4KW
25	3C00700107	Contactador ABB A8-30-01 4KW
26	3C03201610	Programador Black box para ROL 14
27	3C01030108	Magnetotérmico ABB-MS325 20A
28	3C01801000	Conmutador 1-0 T115 F-A
29	3C01800200	Conmutador (1)-0-(1) FASTON T115 G-A
30	3C02100100	Protección de goma para interruptor
31	8055000100	Led / puertaled D.10 MM
32	3C00300100	Potenciómetro SFERNICE P16NP-4K7