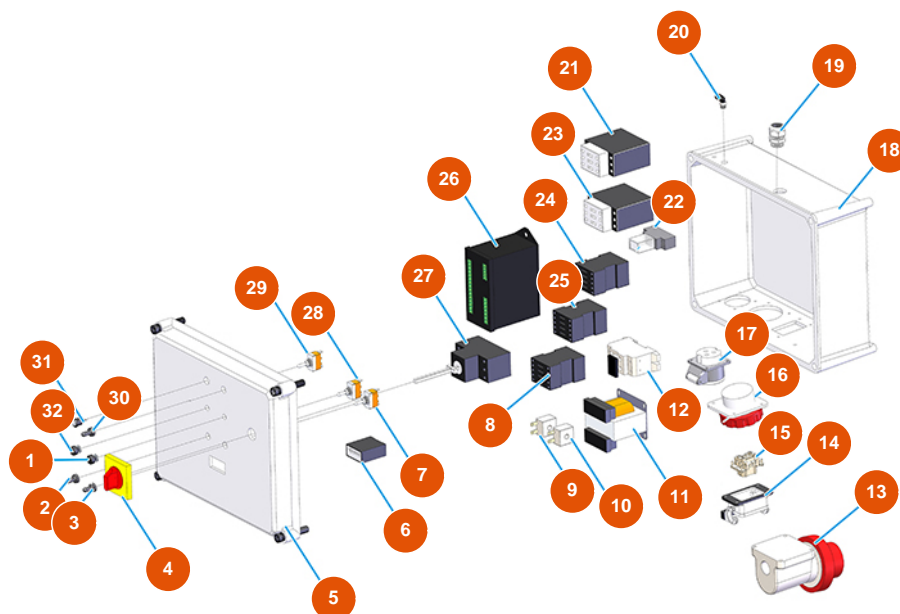


## Groupe transport de pulvérulent MIXER ROL 14 - Type 100 RIETSCHLE - Panneau électrique



### Détails des pièces

Pos.	Référence	Désignation
1	3C00300100	Potentiomètre SFERNICE P16NP-4K7
2	3C02100100	Protection en caoutchouc pour interrupteur
3	3C02100100	Protection en caoutchouc pour interrupteur
4	3C01300207	Manoeuvre x ABB rouge / jaune IP64 MS1
5	3C00110155	5
6	3C02300200	Compte-heures 24V AC 50HZ TH634
7	3C01801000	Commutateur 1-0 T115 F-A
8	3C00700107	Contacteur ABB A8-30-01 4KW
9	3C00500502	Transformateur AMPEROM.25A R=1:200
10	3C00500503	Transformateur AMPEROM.25A R=1:400
11	3C00500402	Transformateur 70/80VA 400/42/24/15
12	3C05050800	Porte-fusible 5X20 PHONIX UK5-HESIL

Pos.	Référence	Désignation
13	3C03000305	Prise mâle saillie 3 pôles + neutre + terre 32A
14	3C02800300	Embase 6 pôles 1 levier pour talocheuse VERTIGO
15	3C02700300	Insert femelle 6 pôles 16A
16	3C02600203	Prise encastrée 3P+T 16A GW 62231
17	3C02600100	Prise femelle inclinée 2 pôles + terre 16A / 42V
18	3C00110453	18
19	3C04200201	Presse-étoupe anti-arrachement PG.9
20	3G50400201	Connexion d'air 90GR M 1/8
21	3C00700203	Contacteur ABB A26-30-10 11 KW
22	3C00600900	Relais 2SC 48 VAC FINDER
23	3C00700203	Contacteur ABB A26-30-10 11 KW
24	3C00700107	Contacteur ABB A8-30-01 4KW
25	3C00700107	Contacteur ABB A8-30-01 4KW
26	3C03201610	Programmateur Black box pour ROL 14
27	3C01030108	Magnétique ABB-MS325 20A
28	3C01801000	Commutateur 1-0 T115 F-A
29	3C01800200	Commutateur (1)-0-(1) FASTON T115 G-A
30	3C02100100	Protection en caoutchouc pour interrupteur
31	8055000100	Led / porte led D.10 MM
32	3C00300100	Potentiomètre SFERNICE P16NP-4K7