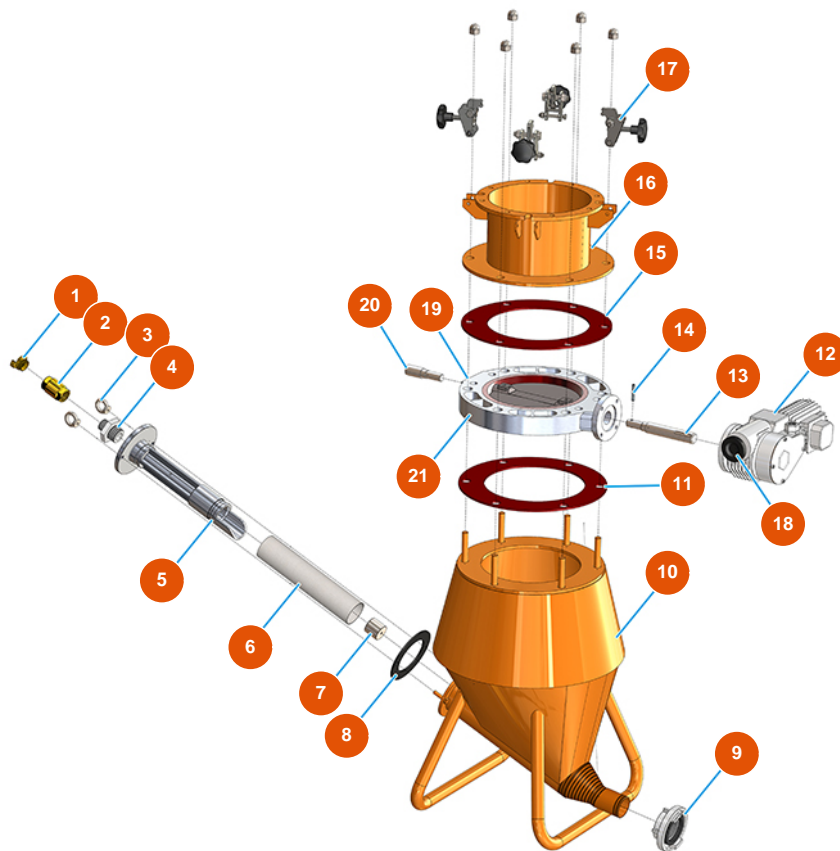


Pulvertransportgruppe MIXER ROL 14 - Typ 140 RIETSCHLE - Amphoren



Détails des pièces

Pos.	Référence	Désignation
1	3A00100304	Geka-Anschluss Außengewinde 1"
2	3G01300404	Rückschlagventil EUROPA 1"
3	3T01100202	Ösenschraube verzinkt F 10
4	3G00524506	Reduzierter verzinkter Nippel FIG.245 1"1/4X1"
5	4003005000	Aluminium-Injektor gedreht
6	3G00800101	Gewebefilter für Injektor MK800 PT11
7	4003006000	Einspritzdüse verchromt
8	4920002000	Gummidichtung Injek. 160X105X5 mit Bohrungen
9	3A00200100	Anschluss STORZ Innengewinde 2"
10	702200100A	Amphore Anlage ROLLE 14
11	4920007000	Gummidichtung/Leinwand V/A/C 390X265X5
12	3D00600101	Stellantrieb SM63 SR92 A63 1/300
13	4922009000	Steuerwelle D.28x200 mit Nut x Scheibe



Pos.	Référence	Désignation
14	3T02405001	Konischer Gewindestecker m8 L=60
15	4920007000	Gummidichtung/Leinwand V/A/C 390X265X5
16	702900100A	Silo-Anschlusskragen ROL 14
17	7023003000	Amphorenhaken ROL 14
18	3D50400101	Handrad für Stellglied A63
19	4003026000	Körper Absperrklappe Aluminium mit Dichtung
20	4922008000	Stützwelle D.28x109
21	4003022000	Ventilscheibe Gusseisen GS500