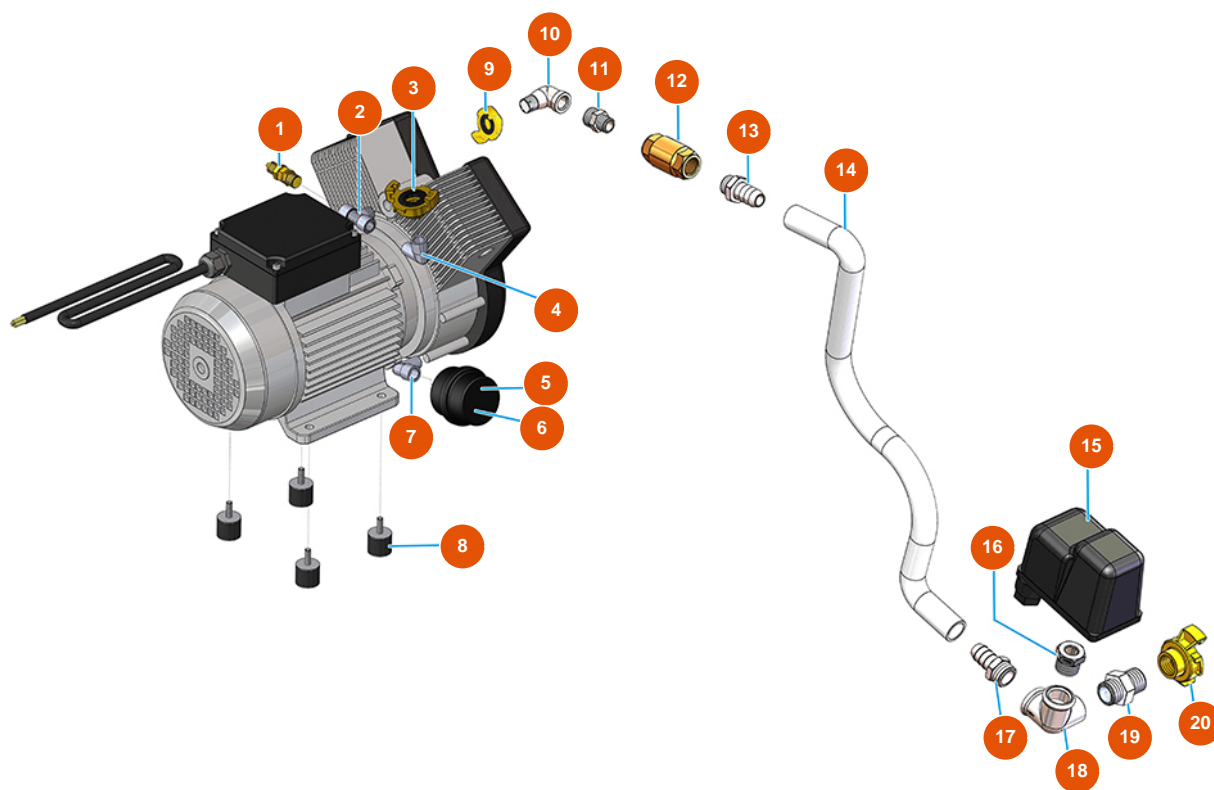


## Intonacatrice OPTIMIX 20 - 2,2 kW - Gruppo aria



### Détails des pièces

Pos.	Référence	Désignation
1	3G01300304	Valvola di sicurezza 1/4" TAR.3 BAR
2	3G50300804	Raccordo a T FMF acciaio 3/8
3	3A00100301	Attacco Geka Filetto esterno 3/8"
4	3B02500000	Compressore 2 teste monofase 230V
5	3B02620000	Filtro porta cartuccia
6	3B02620010	Cartuccia filtro
7	3G50300500	Gomito acciaio MF 1/4"
8	3T00200402	Antivibrante gomma MM M8 D30 X H40 M8X23
9	3A00100201	Attacco Geka Filetto interno 3/8"
10	3G00504001	Gomito 45° zincato MF FIG.40 1/2"
11	3G50300700	Nipplo ridotto acciaio 1/2X3/8
12	3G01300401	Valvola RITEGNO EUROPA 3/8"
13	3G50300202	Portagomma 3/8"X14"



Pos.	Référence	Désignation
14	3F00700201	Tubo PVC/gomma 13x19 (senza Geka)
15	3G50300100	Riduzione acciaio 1/2X1/4
16	3G00403106	Pressostato PT/5 0,6-2 BAR ITALT
17	3A00100202	Attacco Geka Filetto interno 1/2"
18	3G00528002	Nipplo zincato FIG.280 1/2
19	3G00513002	Raccordo a T zin. FIG.130 1/2
20	3G50300202	Portagomma 3/8"X14"