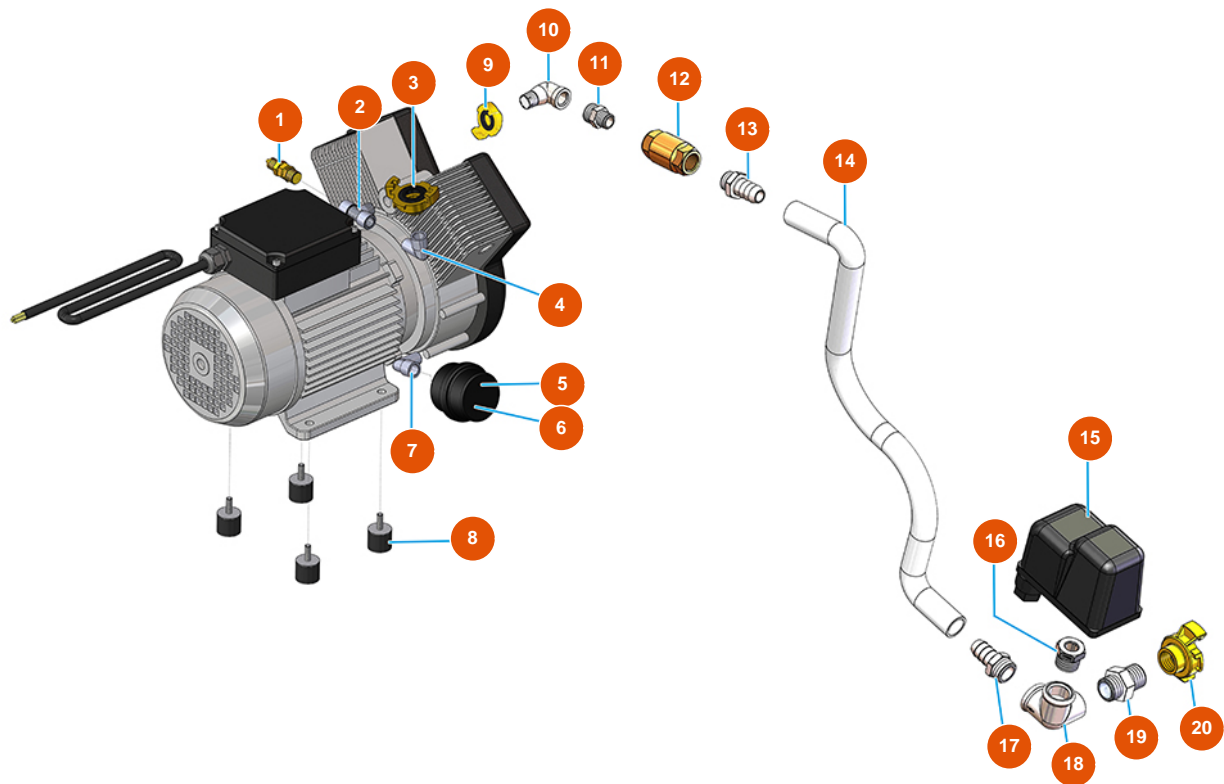


Beschichtungsmaschine OPTIMIX 20 - 5,5 kW - Luftgruppe



Détails des pièces

Pos.	Référence	Désignation
1	3G01300304	Sicherheitsventil 1/4" KAL.3 BAR
2	3G50300804	T-Anschluss FMF Stahl 3/8
3	3A00100301	Geka-Anschluss Außengewinde 3/8"
4	3B02610000	Kompressor 2 Köpfe 1.5HP 380V 50HZ
5	3B02620000	Kartuschenhalter Filter
6	3B02620010	Filterpatrone
7	3G50300500	Winkel aus Stahl MF 1/4"
8	3T00200402	Schwingungsdämpfer Gummi MM M8 D30 X H40 M8X23
9	3A00100201	Geka-Anschluss Innengewinde 3/8"
10	3G00504001	Winkel 45° verzinkt MF ABB.40 1/2"
11	3G50300700	Reduzierter Stahnnippel 1/2X3/8
12	3G01300401	Rückschlagventil EUROPA 3/8"
13	3G50300202	Schlauchhalterung 3/8"X14"

Pos.	Référence	Désignation
14	3F00700201	PVC/Gummischlauch 13x19 (ohne Geka)
15	3G50300100	Stahlreduzierung 1/2X1/4
16	3G00403106	Druckschalter PT/5 0,6-2 BAR ITALT
17	3A00100202	Geka-Anschluss Innengewinde 1/2"
18	3G00528002	Verzinkter Nippel FIG.280 1/2
19	3G00513002	T-Anschluss verz. FIG.130 1/2
20	3G50300202	Schlauchhalterung 3/8"X14"