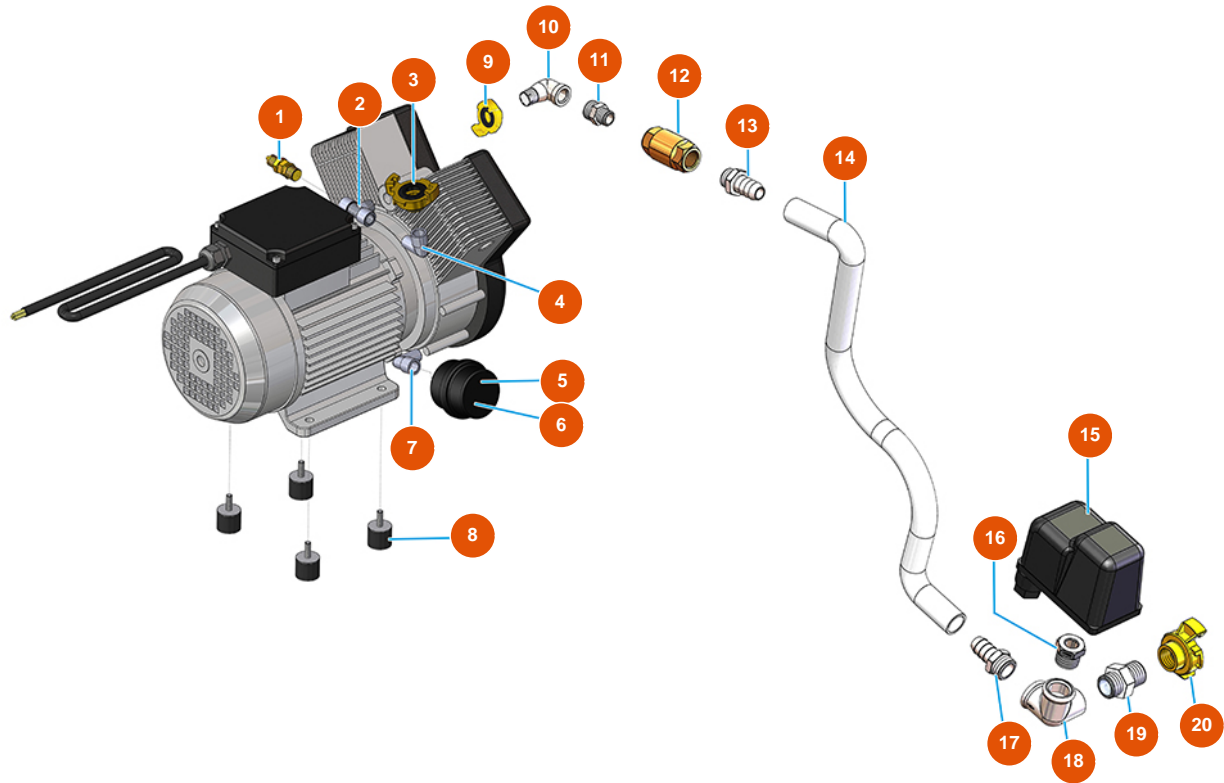


## Machine à enduire OPTIMIX 20 - 5,5 kW - Groupe air



### Détails des pièces

Pos.	Référence	Désignation
1	3G01300304	Soupape de sécurité 1/4" TAR.3 BAR
2	3G50300804	Raccord T FMF acier 3/8
3	3A00100301	Raccord Geka mâle 3/8"
4	3B02610000	Compresseur 2 têtes 1.5HP 380V 50HZ
5	3B02620000	Filtre porte-cartouche
6	3B02620010	Cartouche filtre
7	3G50300500	Coude acier MF 1/4"
8	3T00200402	Antivibration en caoutchouc MM M8 D30 X H40 M8X23
9	3A00100201	Raccord Geka femelle 3/8"
10	3G00504001	Coude 45° galvanisé MF FIG.40 1/2"
11	3G50300700	Mamelon réduit acier 1/2X3/8
12	3G01300401	Valve RITEGNO EUROPA 3/8"
13	3G50300202	Raccord de tuyau 3/8"X14"

Pos.	Référence	Désignation
14	3F00700201	Tuyau PVC/caoutchouc 13x19 (sans Geka)
15	3G50300100	Réduction acier 1/2X1/4
16	3G00403106	Pressostat PT/5 0,6-2 BAR ITALT
17	3A00100202	Raccord Geka femelle 1/2"
18	3G00528002	Mamelon galvanisé FIG.280 1/2
19	3G00513002	Raccord en T FFF galv. FIG.130 1/2
20	3G50300202	Raccord de tuyau 3/8"X14"