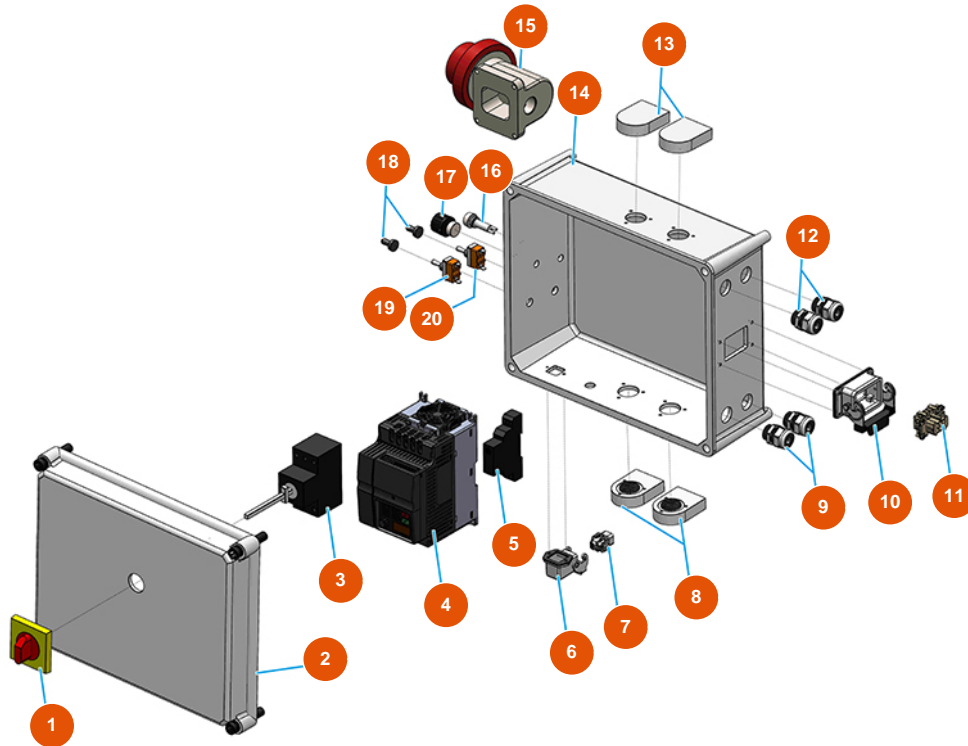


Beschichtungsmaschine OPTIMIX 20 - 5,5 kW - Elektrischer schaltkasten



Détails des pièces

| Pos. | Référence | Désignation |
|------|------------|---|
| 1 | 3C01300207 | Manöver x ABB rot/gelb IP64 MS1 |
| 2 | 3C00110101 | 2 |
| 3 | 3C01030107 | Magnet ABB-MS325 16A |
| 4 | 3C05100111 | Umrichter VFD-E -5.5KW 400V |
| 5 | 3C00600215 | Relais 22.32.0.024.4340 FINDER |
| 6 | 3C02800200 | Festes Gehäuse gerade CK03L |
| 7 | 3C02700200 | Frucht Steckdose 4-polig+Erde CKF04 |
| 8 | 3C00130101 | Belüftungssatz Basis APO 71 (2 PE) |
| 9 | 3C04200200 | Reißfeste Kabelverschraubung PG16 |
| 10 | 3C02800300 | Gehäuse 6polig 1 Hebel CHI06L Glättmaschine VERTIGO |
| 11 | 3C02700300 | Frucht Steckdose 6-polig CNF06 |
| 12 | 3C04200200 | Reißfeste Kabelverschraubung PG16 |
| 13 | 3C00130101 | Belüftungssatz Basis APO 71 (2 PE) |

| Pos. | Référence | Désignation |
|------|------------|---|
| 14 | 3C00110473 | 14 |
| 15 | 3C03000305 | Wandstecker 3polig +neutral+Erde 32A GW 60442 |
| 16 | 3C02410100 | Weiße Kontrollleuchte 24V DC TR abwechselnd |
| 17 | 3C00300400 | Potentiometer 4,7 K-OHM |
| 18 | 3C02100100 | Gummischutz für Schalter |
| 19 | 3C01800800 | Schalter 1-0-1 T215 T-A |
| 20 | 3C01800402 | Hebelschalter T315N-A ON-ON |