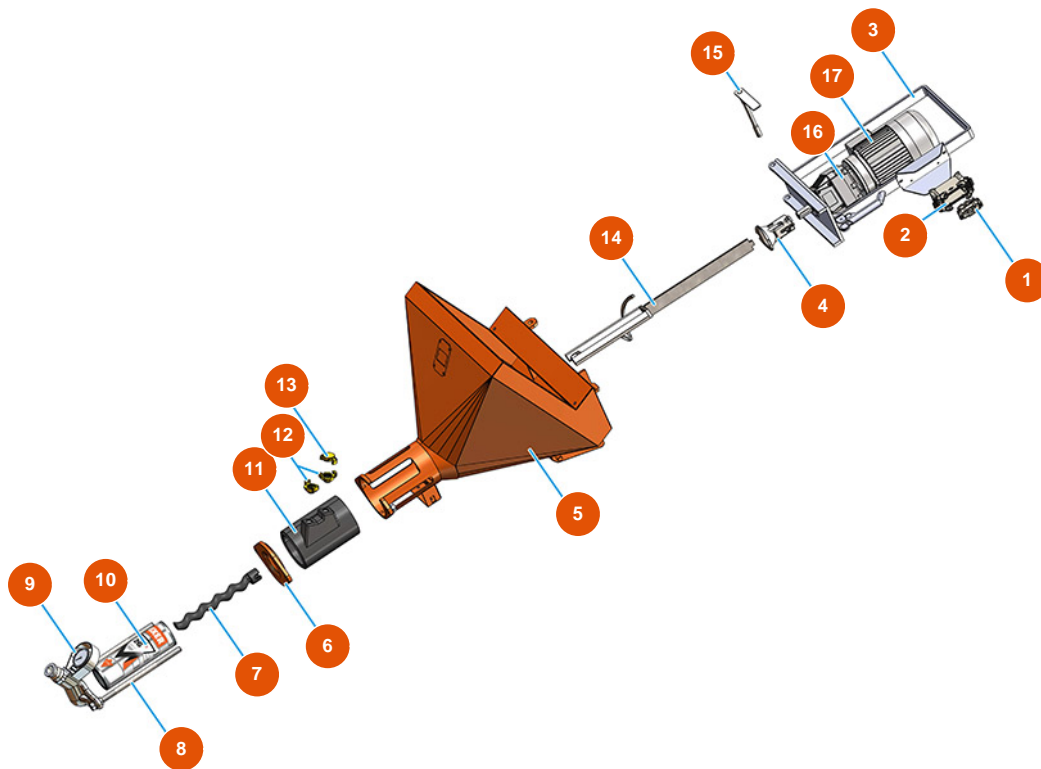


Kontinuierliche Mischmaschine MIXER LIGHT äußeren Dämmung - Mischergruppe



Détails des pièces

Pos.	Référence	Désignation
1	3C03100400	Frucht Stecker CXM 4/2P 80a
2	3C02800400	Festes Gehäuse Wand 16polig 2Hebel CHP16
3	701101400G	Motorflansch LIGHT
4	700600650S	Motorkupplung PLUS MONO, SPRINTER und REMIX- A=25 Øi=20
5	701202910A	5
6	400210230A	Tankflansch Mischkammer PLUS Vers. 2020
7	7009049700	Rotor MIXER 13
8	8023003000	Zugstange M16 L=350 F55/55 + Schrauben
9	8012006000	Statorhalter für SPRINTER und LIGHT
10	3F00503000	Stator MIXER 13 gerade - D4-3 / D4-1/2
11	4002103000	Saugstutzen PLUS / SPRINTER aus Polyurethan Vers. 2020
12	3A00100401	Geka-Verschlusskappe
13	3A00100303	Geka-Anschluss Außengewinde 3/4"

Pos.	Référence	Désignation
14	7003027000	Mischer LIGHT mit verzinktem Stab
15	7018008000	Befestigungsbolzen Flansch LIGHT 2013
16	3D00310101	Getriebe Mischkammer für LIGHT, PLUS MONO, SPRINTER und CD 25
17	3D00200710	Drehstrommotor 2,2 kW