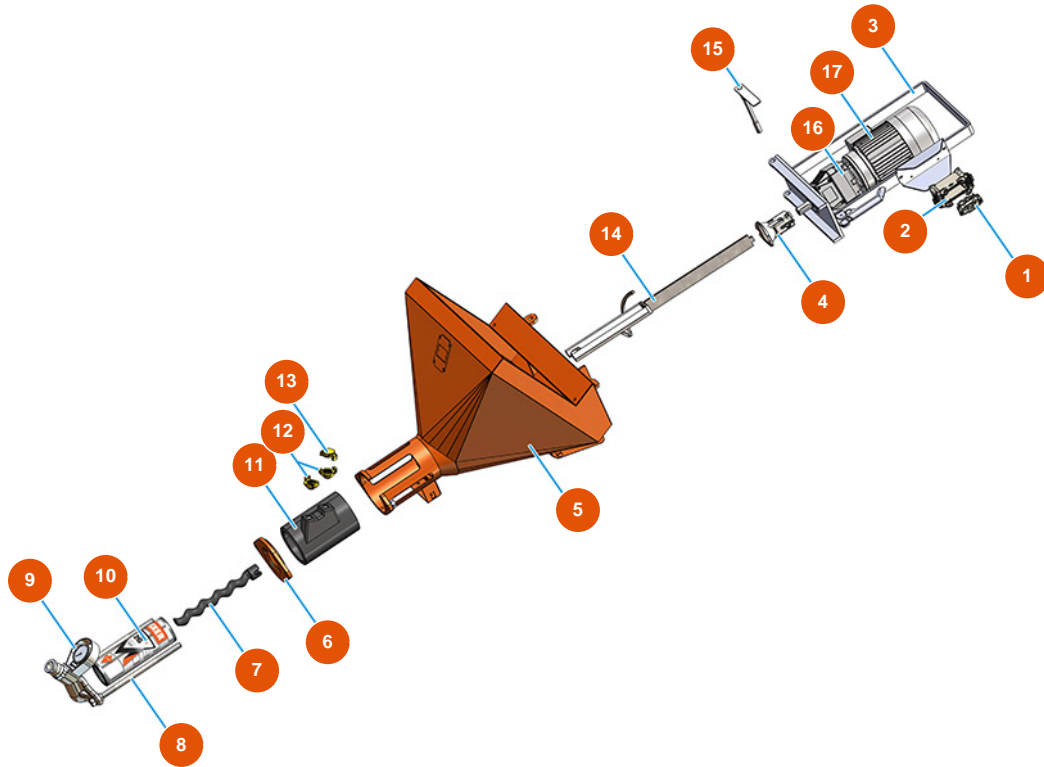


Máquina de mezclado continuo MIXER LIGHT S.A.T.E. - Grupo de mezcla



Détails des pièces

Pos.	Référence	Désignation
1	3C03100400	Inserto macho 4/2 polos 80A
2	3C02800400	Funda 16 polos 2 palancas
3	701101400G	Flanxa motor para LIGHT
4	700600650S	Acople motor PLUS MONO, SPRINTER y REMIX - a=25 - Ø20
5	701202910A	5
6	400210230A	Flanxa para cámara de mezcla para PLUS vers. 2020
7	7009049700	Rotor MIXER 13
8	8023003000	Barra de acoplamiento M16 L = 350 F 55/55 + tornillos
9	8012006000	Portastator para SPRINTER y LIGHT
10	3F00503000	Stator estándar MIXER 13 - D4-3 / D4-1/2
11	4002103000	Cámara de mezcla de poliuretano para PLUS y SPRINTER vers. 2020
12	3A00100401	Tapa Geka
13	3A00100303	Acople Geka rosca externa 3/4"



Pos.	Référence	Désignation
14	7003027000	Mezclador LIGHT con asta zincada
15	7018008000	Pasador de fijación de la brida para LIGHT 2013
16	3D00310101	Reductor para LIGHT, PLUS MONO, SPRINTER y CD 25
17	3D00200710	Motor trifasico 2,2 kW para cámara de mezcla